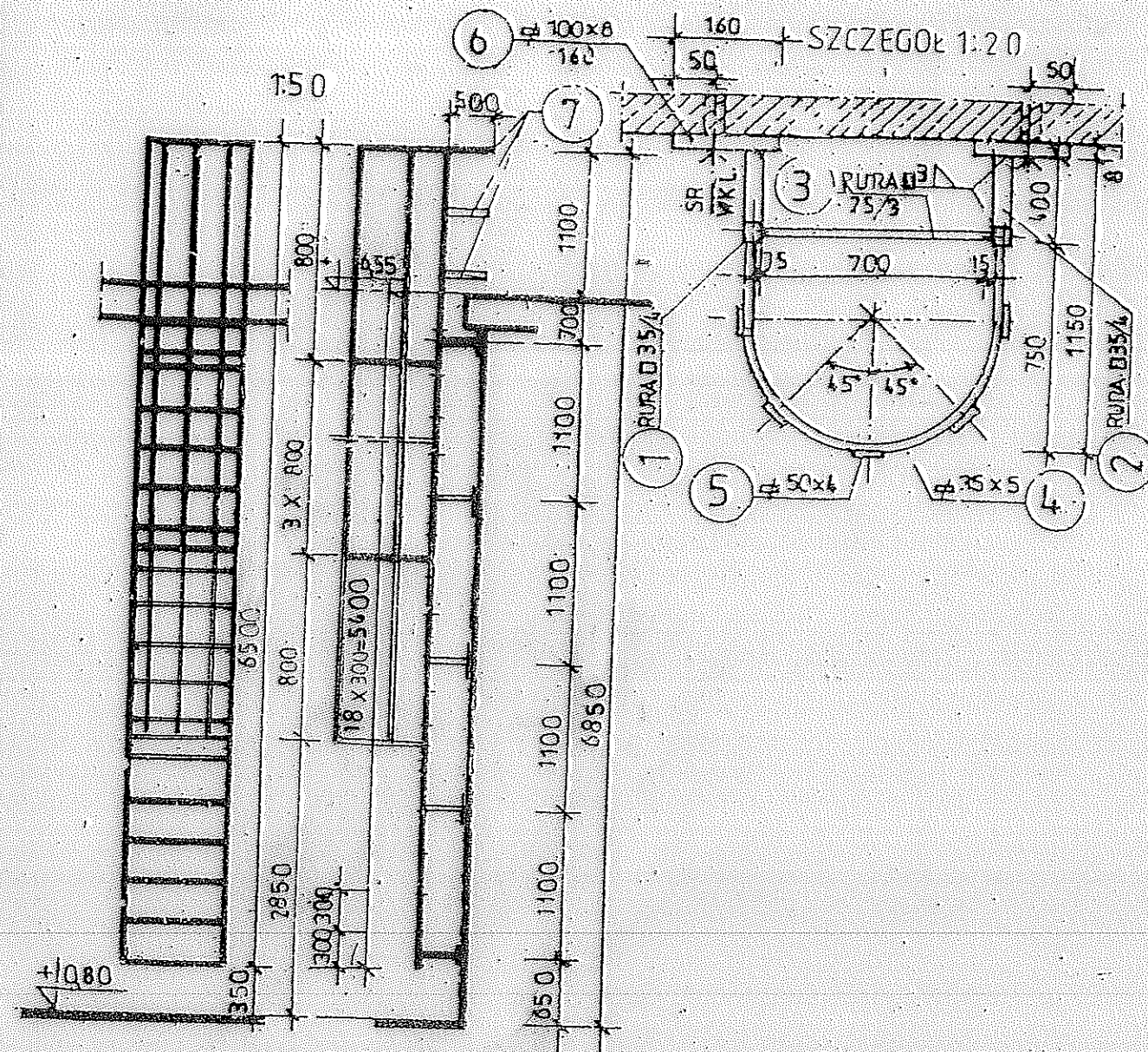


WYKAZ STALI

NAZWA	POZ.	PROFIL	ILOŚĆ SZT.	DŁUGOŚĆ		MASA		STAL
				JEDN.	CAŁK.	JEDN.	CAŁK.	
				mm	m	kg/m	kg	
BALUSTRADA 190M	1	RURA \square 35/4	1,10	1060	1,17	3,57	4,18	OH18N9
	2	RURA \square 35/4	1 x mb	1000	10	3,57	3,57	—
	3	RURA \square 25/3	3	965	289	1,64	4,74	—
	4	\neq 60X6-145	1,10	145	0,16	2,83	0,45	—
MASA kg/mb							12,94	
WYKONAĆ 190mb \times 12,94kg/m = 246,0 kg/1zb								
KOTWY WKL. HILTI	5	SRUBA H8 KOMPLET	2X19X 1,10	110			SZT 42	OH18N9
TULEJA 2 SZT.	6	RURA ϕ 219 /4	1	350	0,35	2,12	7,42	OH18N9
		MASA KG/SZT.					7,42	
		MASA KG/2SZT. /1 zb.					14,9	

ul. Mokronoska 2 52-407 WROCLAW tel/fax 364 37 57 funam@funam.pl		FUNAM ® Spółka z o. o.		www.funam.pl	
Projektant	mgr inż. W. Pomiećko	Specjalność Konstrukcyjna	nr upr. 57/67	podpis	
Sprawdził	mgr inż. A. Gierczak	Specjalność Konstrukcyjna	nr upr. 189/98/UW	podpis	
Adres obiektu Dz.ewid. 14/1 Obręb Sulechów 0001					
Obiekt Budowa zbiornika na wodę czystą V=900m ³ wraz z rozbudową składowi pompowni sieciowej oraz dezynfekcją wody skala 1:10					
Tytuł rysunku Balustrada				rys. nr 8B	
Inwestor SuPeKom Sp.z.o.o				data 10.2020	

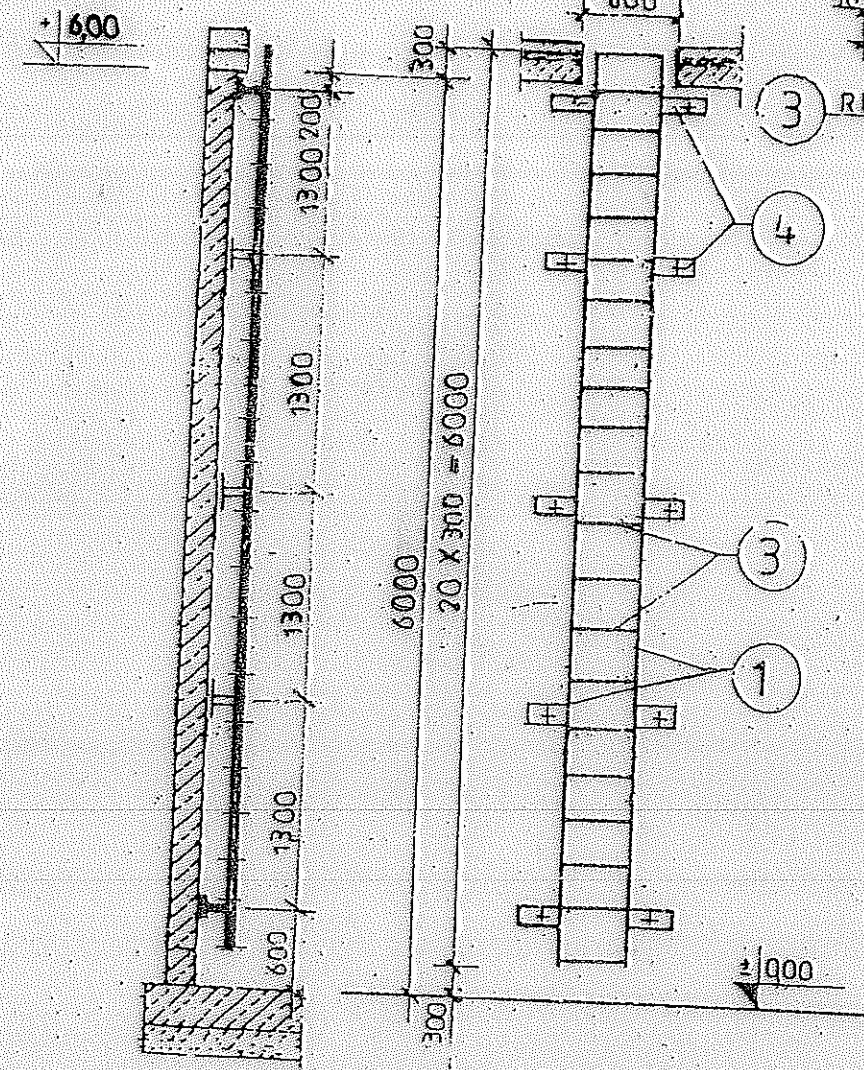


DRABINA ZEWNĘTRZNA SZT 1

ZESTAWIENIE MATERIAŁU DLA 1 SZT. STAL OH18N9

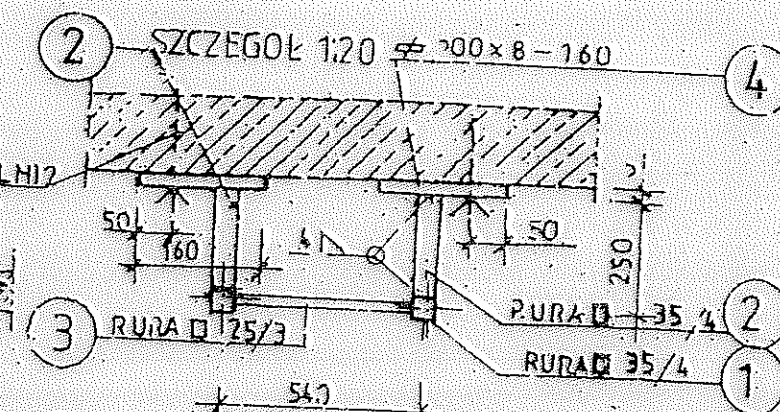
NR	PROFIL	DŁUGOŚĆ	CIEŻAR JEDNOST. kg/m	CIEŻAR ELEM. kg/szt.	IŁOŚĆ szt.	CIEŻAR CAŁKOWY kg
1	RURA Ø 35/4	6500	3,57	232	2	464
2	RURA Ø 35/4	380	3,57	136	10	136
3	RURA Ø 25/3	730	1,64	119	19	226
4	Ø 35x5	1920	1,35	260	6	156
5	Ø 50x4	4000	1,57	628	5	314
6	Ø 100x8	160	6,28	10	10	100
7	RURA Ø 35/4	1500	3,57	534	2	107
	SRWKŁ M12 x 140	—	0,5/szt	—	10	50
RAZEM MASA						1553
DOD. NA SPOINY 18 %						28
OGÓŁEM MASA						1581

POZ-3- RURA O POWIERZNI ANTYPOSLIZGOWEJ



DRABINA SZT 2

STAL OH18N9



WYKAZ STALI DLA 1 SZT.

POZ	PROFIL	IŁOŚĆ SZT.	DŁUGOŚĆ mm	CIĘŻAR JEDNOST. kg/m	CIĘŻAR ELEM. kg	CIĘŻAR CAŁKOWY kg	STAL
1	RURA Ø 35/4	2	6000	3,57	428	428	OH18N9
2	RURA Ø 35/4	10	250	3,57	89	89	
3	RURA Ø 25/3	21	500	1,64	172	172	
4	Ø 100 x 8	10	160	6,28	100	100	
	D.O.D. NA SPOINY 18 %				16	16	
	SRWKŁ M12 x 140	10			50	50	
OGÓŁEM MASA 1 SZT						853	

POZ-3- RURA O POWIERZNI ANTYPOSLIZGOWEJ

ul. Mokronoska 2 52-407 WROCŁAW tel/fax 364 37 57 funam@funam.pl		www.funam.pl	
Projektant mgr inż. W. Pomiecko		Specjalność Konstrukcyjna	nr upr 57/67
Sprawdził mgr inż. A. Gierczak		Specjalność Konstrukcyjna	nr upr 168/98/UW
Adres obiektu Dz.ewid. 14/1 Obręb Sulechów 0001			
Obiekt Budowa zbiornika na wodę czystą V=900m ³ wraz z rozbudową pompowni sieciowej oraz dezynfekcją wody			skala 1:20
Tytuł rysunku Drabiny			rys. nr 7B
Inwestor SuPeKom Sp.z.o.o			data 10.2020

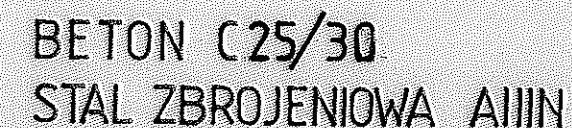
1:20


2-2

WŁAZ STALOWY 800X800 OCIEPLONY
STAL NIERDZEWNA - MASA OK 20 KG



NR	Ø	ILOŚĆ SZT	DŁUGOŚĆ CIECIA	DŁUGOŚĆ
				Ø 8 AHN
				0,395
1	8	12	460	5,3
2	8	8	1240	9,9
3	8	2	3900	7,8
RAZEM DŁUGOŚĆ				23,0
MASA				9,0



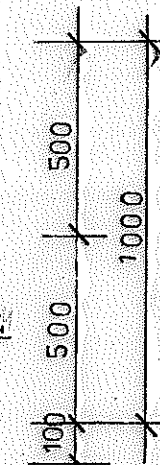
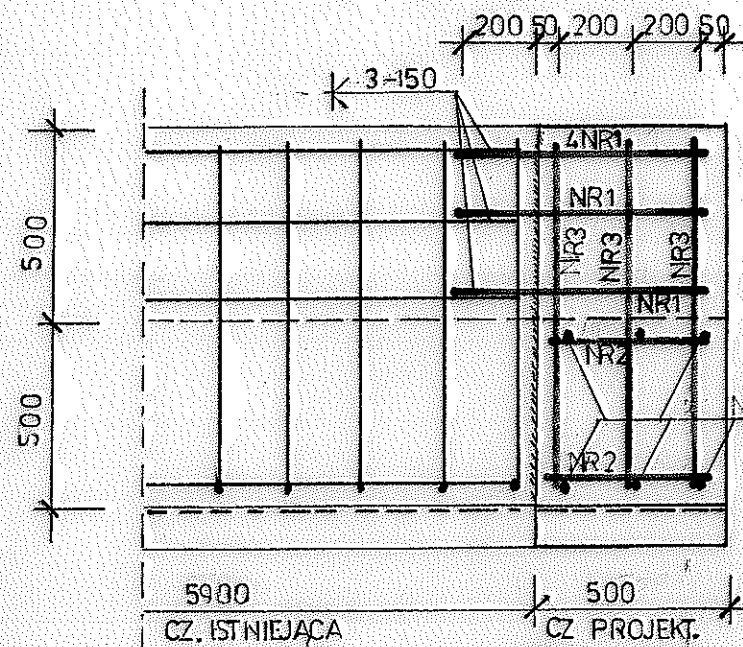
ul. Mokronoska 2 52-407 WROCLAW tel/fax 364 37 57 funam@funam.pl				www.funam.pl	
Projektant		mgr inż. W. Pomiećko	Specjalność Konstrukcyjna	nr upr 57/67	podpis
Sprawdził		mgr inż. A. Gierczak	Konstrukcyjna	nr upr 188/98/UW	podpis
Adres obiektu Dz.ewid. 14/1 Obręb Sulechów 0001					
Obiekt Budowa zbiornika na wodę czystą V=900m ³ wraz z rozbudową pompowni sieciowej oraz dezynfekcją wody					skala 1:200
Tytuł rysunku Obudowa wjazdu			rys. nr 6E		
Inwestor SuPeKom Sp.z o.o				data 10.2020	

DOBUDOWA FUNDAMENTU POD POMPY

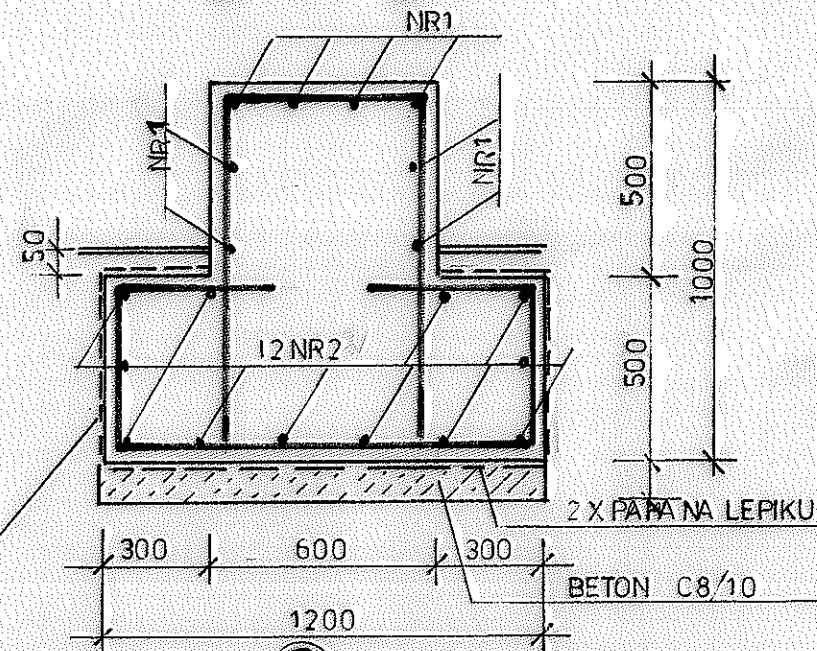
1:20

1 — 1

2 — 2



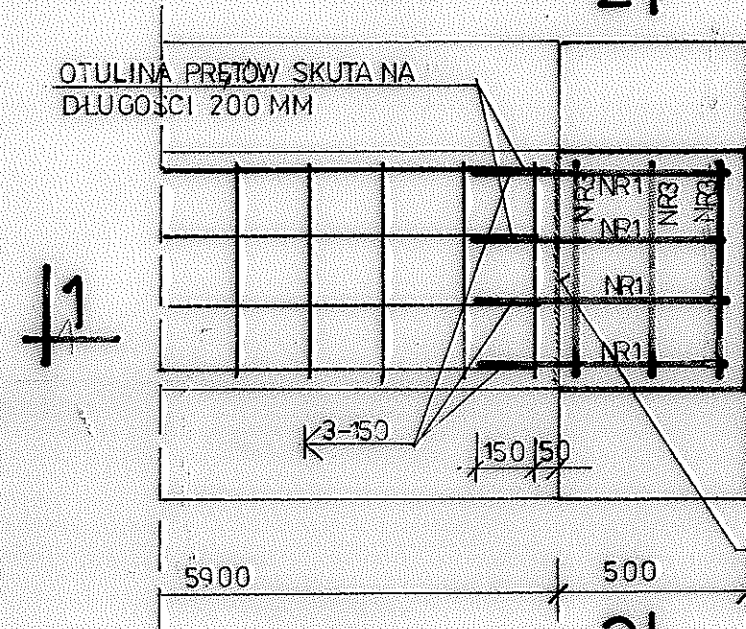
MASA ASFALT-KAUCZUK



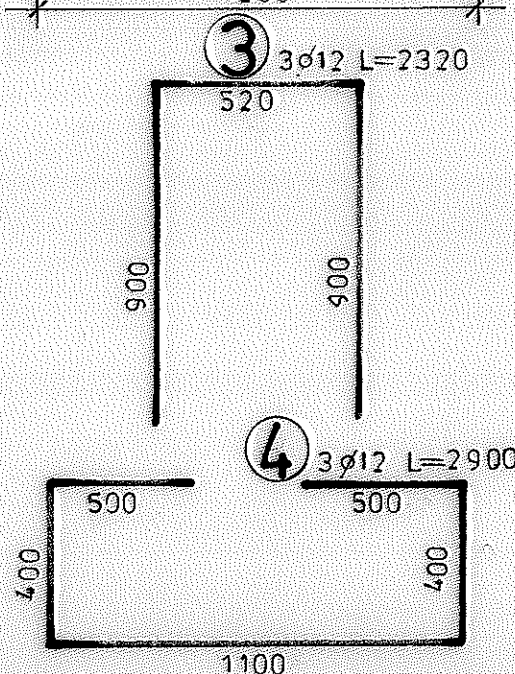
BETON C8/10

- ① 8 ϕ 12 L=650
650
- ② 12 ϕ 12 L=400
400

RZUT 2



POWIERZNIĄ CZOŁOWĄ ISTN. FUNDAMENTU
SKUTĄ NA TZW. „GRÓSZEK” I ODPYLONĄ




WYKAZ STALI

NR	ϕ	ILOŚĆ	DŁUGOŚĆ CIĘCIA	DŁUGOŚĆ
				ϕ 12
1	12	8	650	5,2
2	12	12	400	4,8
3	12	3	2320	7,0
4	12	3	2900	8,7
RAZEM DŁUGOŚĆ			M	25,7
MASA			KG	23,0

BETON C8/10
BETON C20/25
STAL ZBROJ. AII

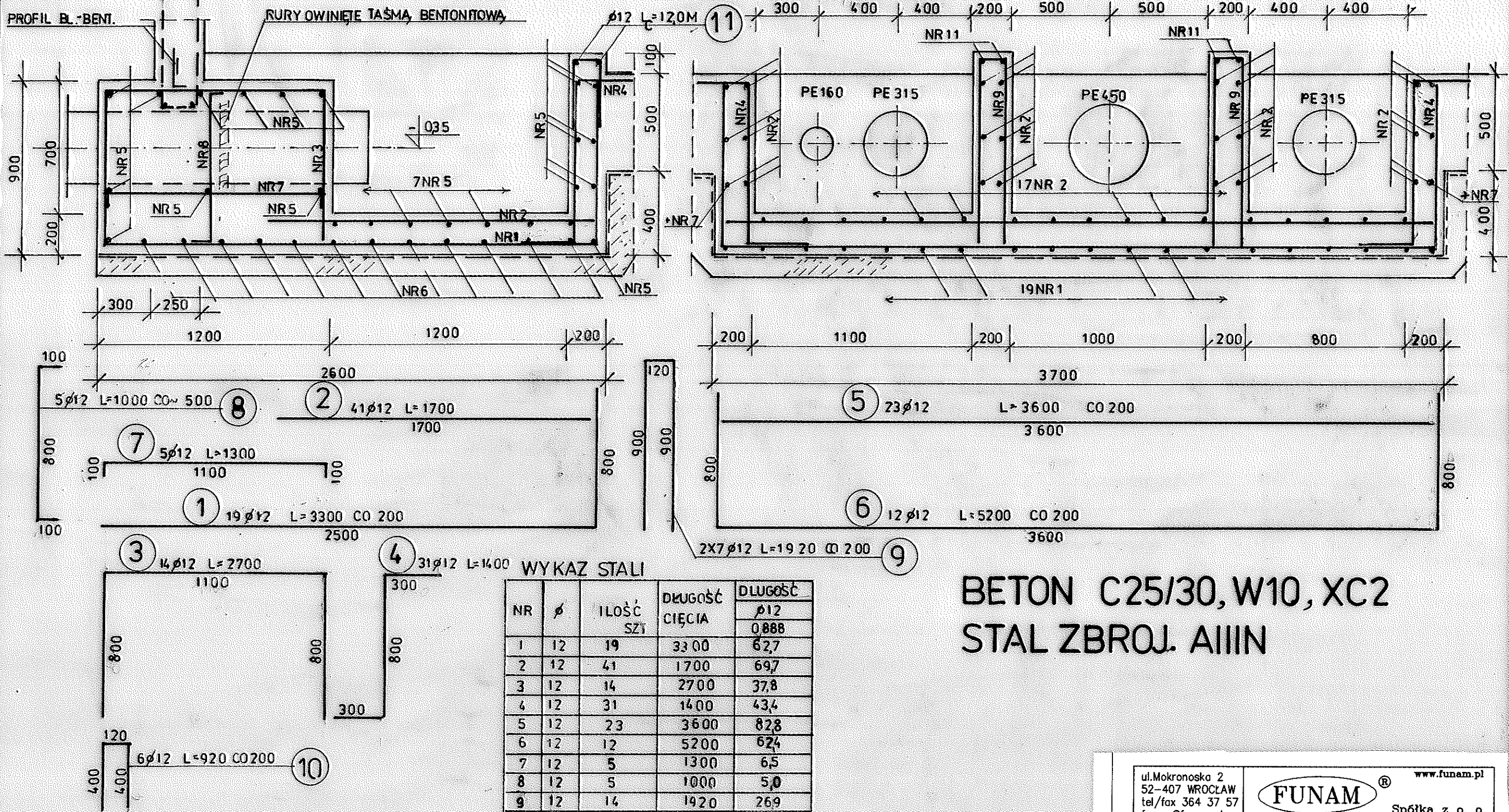
/STAL TAKA SAMA JAK W ISTNIEJĄCYM FUNDAMENCIE/

ul. Mokronoska 2 52-407 WROCLAW tel/fax 364 37 57 funam@funam.pl		 Spółka z o. o.		www.funam.pl	
Projektant	mgr inż. W. Pomiecho	Specjalność	Konstrukcyjna	nr upr.	57/67
Sprawdził	mgr inż. A. Gierczak	Specjalność	Konstrukcyjna	nr upr.	189/98/UW
Adres obiektu Dz.ewid. 14/1 Obręb Sulechów 0001					
Obiekt Budowa zbiornika na wodę czystą V=900m3 wraz z rozbudową pompowni sieciowej oraz dezynfekcją wody					skala 1:20
Tytuł rysunku Dobudowa fundamentu pod pompy					rys. nr 9B
Inwestor SuPeKom Sp.z.o.o					data 10.2020

1:20


PRZEKRÓJ PODŁUŻNY

PRZEKRÓJ POPRZECZNY



BETON C25/30, W10, XC2
STAL ZBROJ. AIIIIN

NR	Ø	ILOŚĆ SZT	DŁUGOŚĆ CIĘCIA	DŁUGOŚĆ
				Ø12 0888
1	12	19	3300	627
2	12	41	1700	697
3	12	14	2700	378
4	12	31	1400	434
5	12	23	3600	828
6	12	12	5200	624
7	12	5	1300	65
8	12	5	1000	50
9	12	14	1920	269
10	12	6	920	55
11	12	—		120
DŁUGOŚĆ RAZEM M				414,7
MASA KG				3680

ul. Mokronoska 2 52-407 WROCLAW tel/fax 364 37 57 funam@funam.pl				www.funam.pl	
				Spółka z o. o.	
Projektant	mgr inż. W. Pomiecho	Specjalność	Konstrukcyjna	nr upr	57/67
Sprawdził	mgr inż. A. Gierczak	Konstrukcyjna		nr upr	189/98/UW
Adres obiektu					
Dz. ewid. 14/1 Obręb Sulechów 0001					
Opis obiektu				skala	
Budowa zbiornika na wodę czystą V=900m ³ wraz z rozbudową pompowni sieciowej oraz dezynfekcją wody				1:20	
Tytuł rysunku				rys. nr	
Zbrojenie studzienek				3B	
Inwestor				data	
SuPeKorn Sp.z.o.o				10.2020	

ZBIORNIK MAGAZYNOWY NA WODĘ CZYSTĄ

$V_{cz} = 900 \text{ M}^3$

1:100

PAPA ZGRZEWAŁNA NAWIERZCHNIOWA

PAPA ZGRZEWAŁNA PODKŁADOWA

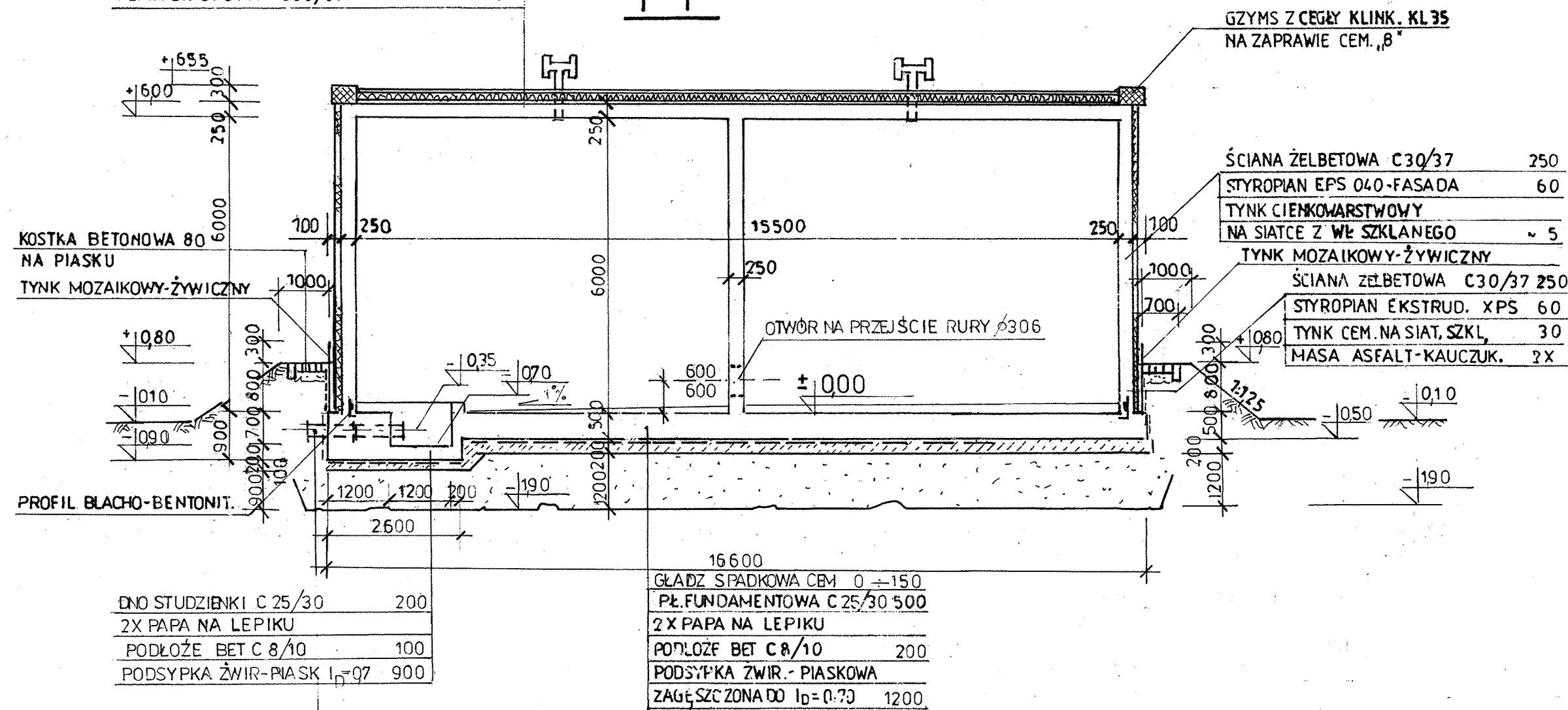
GŁADZ CEMENTOWA DYLATOWANA 20x30 35

STYROPIAN EPS 038 DACH/PODŁOGA 60

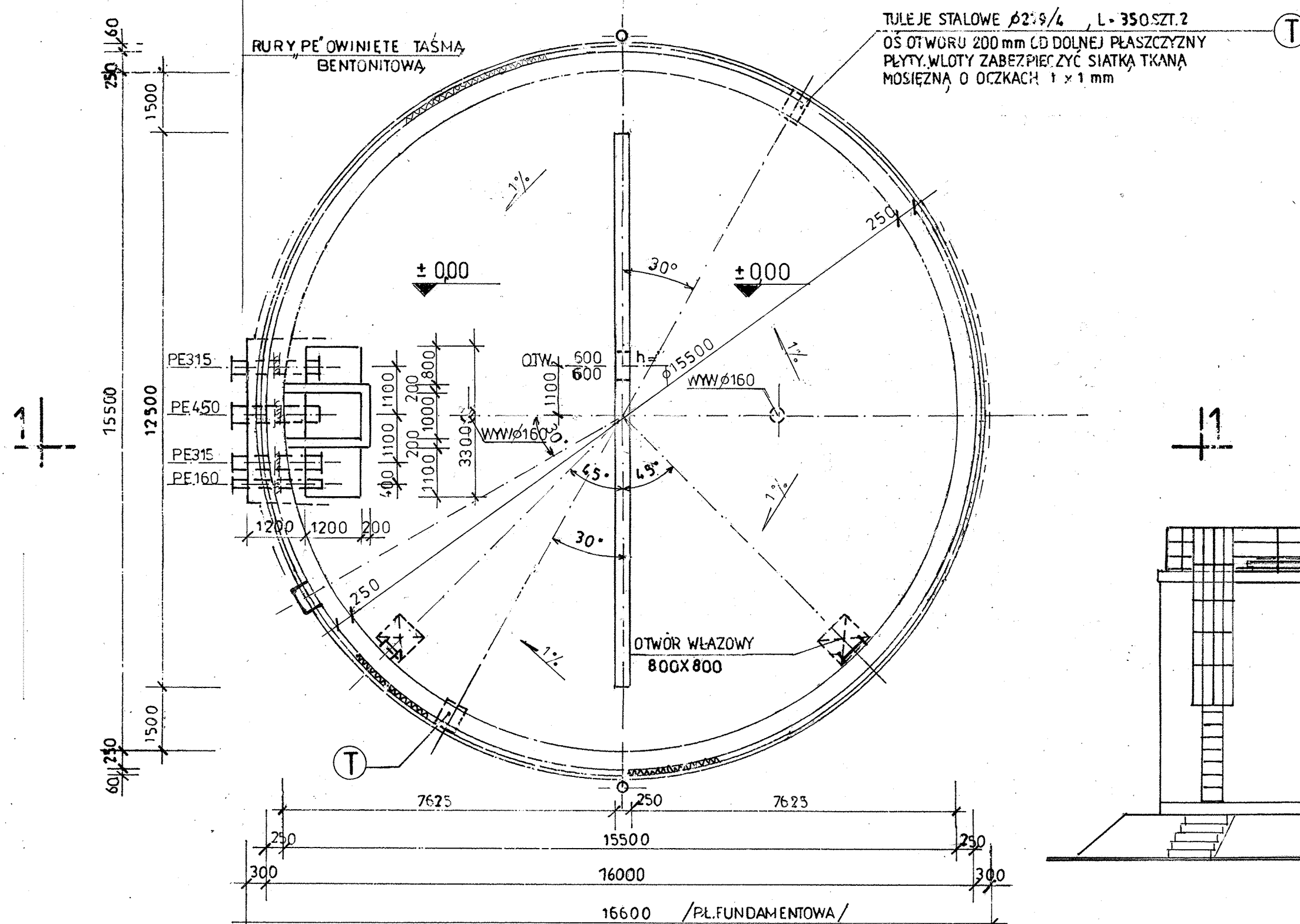
WARSTWA SPADKOWA Z BET DROBNOZIARN 10-160

PEŁTA STROPOWA C30/37 250

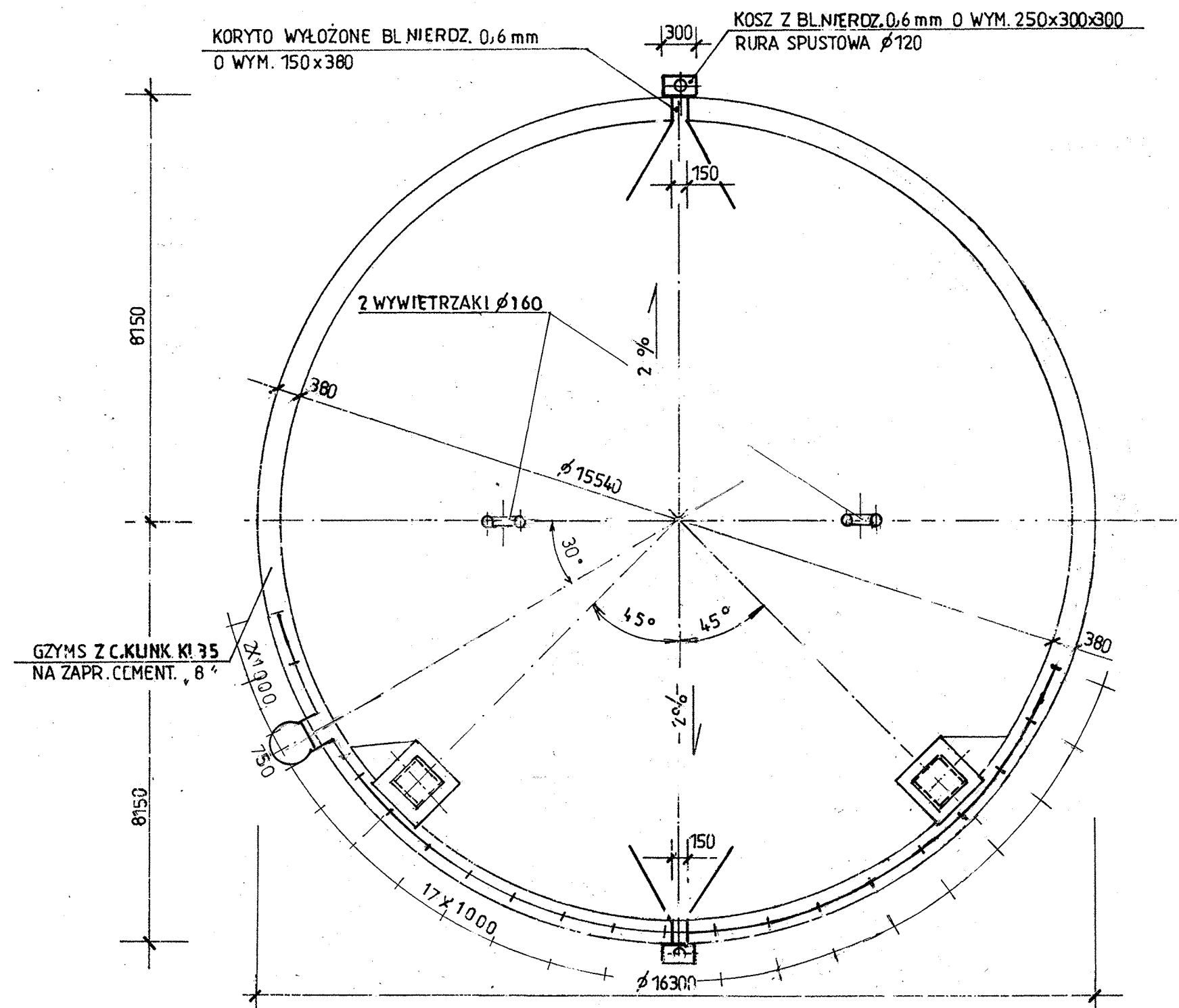
1-1



RZUT



RZUT STROPODACHU

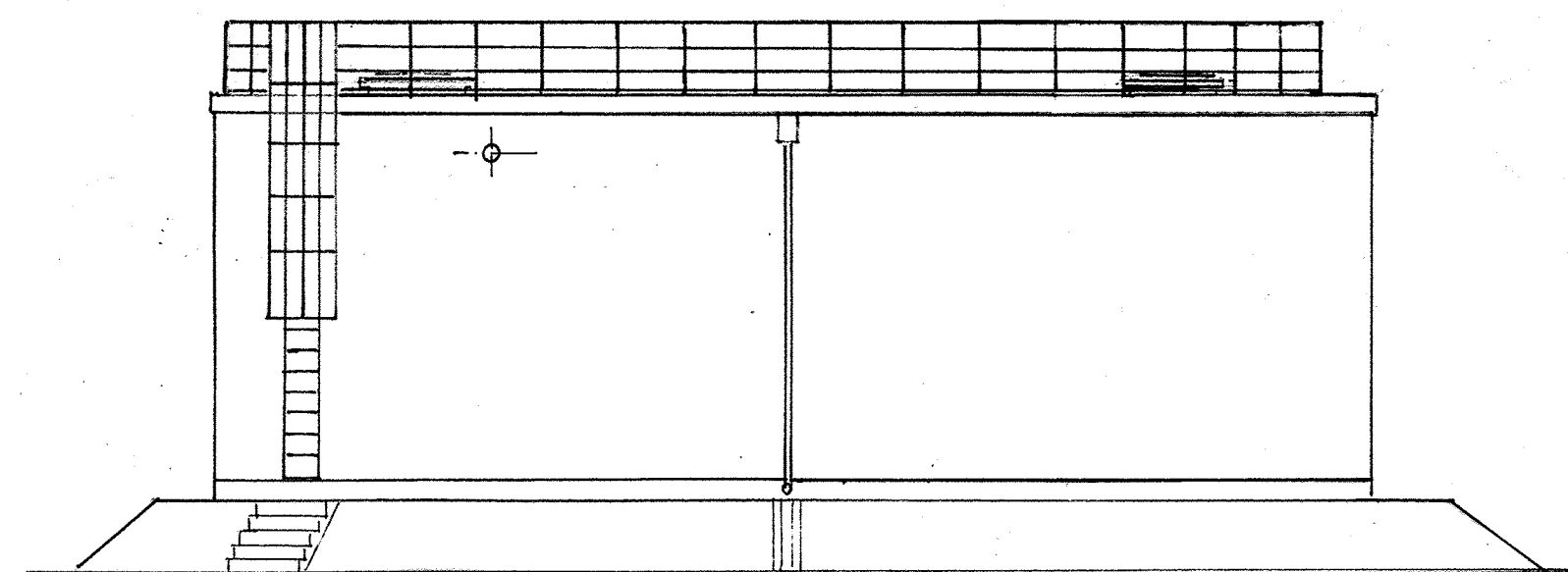


UWAGI:

1. NINIEJSZY PROJEKT ROZPATRYWAĆ ŁĄCZNIE Z PROJEKTEM INSTALACYJNYM /TECHNOLOGICZNYM/.
2. PRZEJŚCIA SZCZELNE PRZEZ ŚCIANĘ STUDZIENEK Z RUR, PE'OWINIĘTYCH T. BENTONITOWĄ.
3. MOCOWANIE RUR INSTALACYJNYCH PRZEWIDZIANO ZA POMOCĄ ŚRUB WKLEJANYCH DO BETONU
4. OCIEPLENIE ŚCIAN STYROPIANEM, TYNK CIENKOWARSTWOWY NA SIATCE Z WŁ. SZKLANEGO

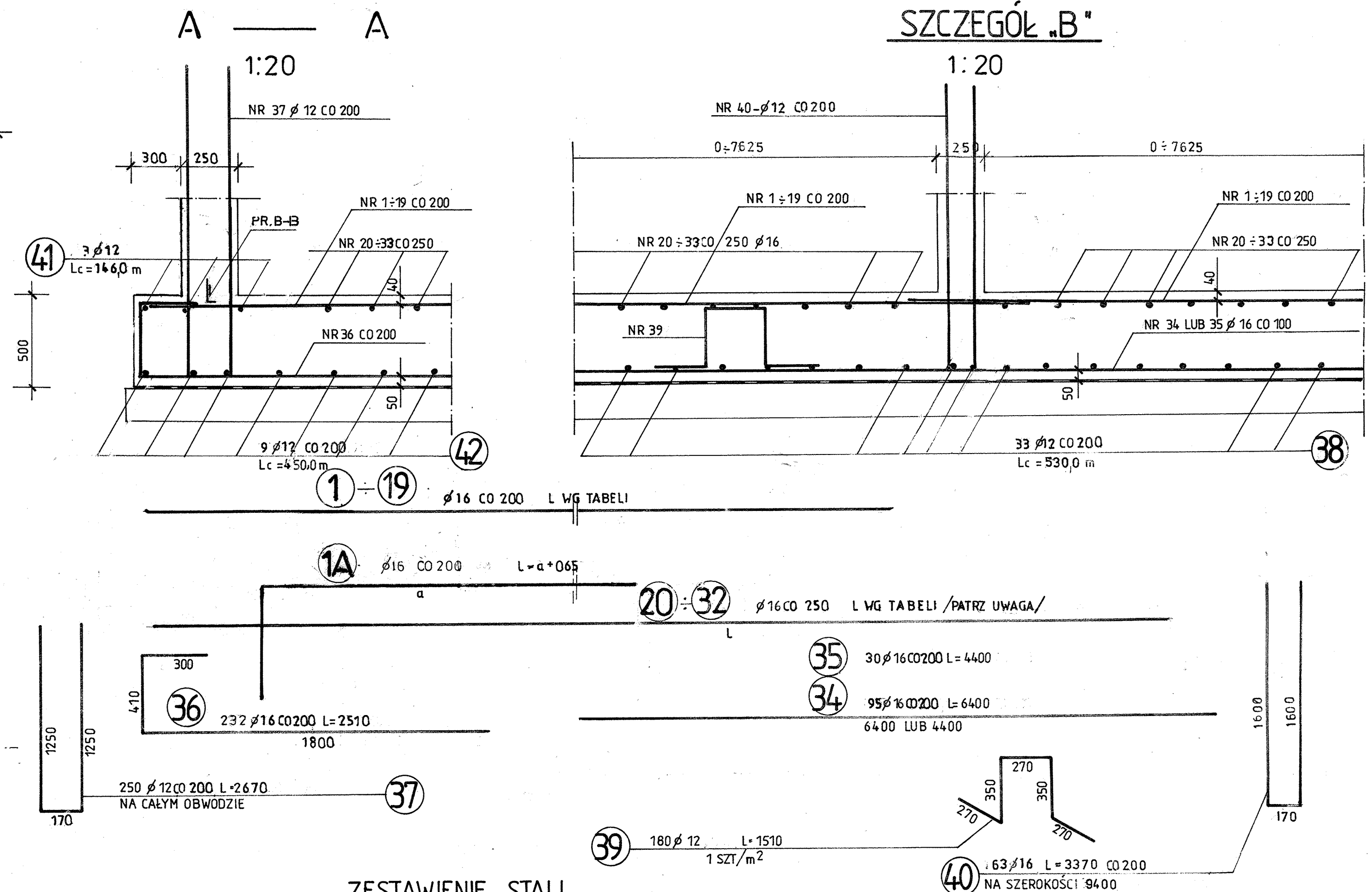
ELEWACJA

±0,00 = 83,50 mnpm



ul. Mokronoska 2 52-407 WROCŁAW tel/fax 364 37 57 funam@funam.pl		www.funam.pl	
Projektant mgr inż. W. Pomiecho		Spółka z o. o.	
Sprawdził mgr inż. A. Gierczak		nr upr. 57/67	
Adres obiektu Dz. ewid. 14/1 Obręb Sulechów 0001		podpis	
Obiekt Budowa zbiornika na wodę czystą V=900m ³ wraz z rozbudową pompy sieciowej oraz dezynfekcją wody		1:100	
Tytuł rysunku Zbiornik magazynowy na wodę czystą V=900m ³		rys. nr 1B	
Inwestor SuPeKom Sp. z o.o.		data 10.2020	

A — A



UWAGA:

1. ZBROJENIE STUDZIENEK WG.RYS. NR 3
2. W ŚCIANACH STUDZIENEK OSADZIĆ PRZEJŚCIA SZCZELNE Z RUR₂ PE"
3. EWENTUALNE ŁĄCZENIA PRĘTÓW NR 20÷26 I 33 NA ZAKŁAD DŁUG. 0,70m W ODLEGŁOŚCI 1/3 OD PODPORY/MIAKOWKOWO CO DRUGI PRĘT NA PRZEMIAN OD JEDNEJ I DRUGIEJ STRONY/

BETON C8/10
BETON C25/30, W10, XC2

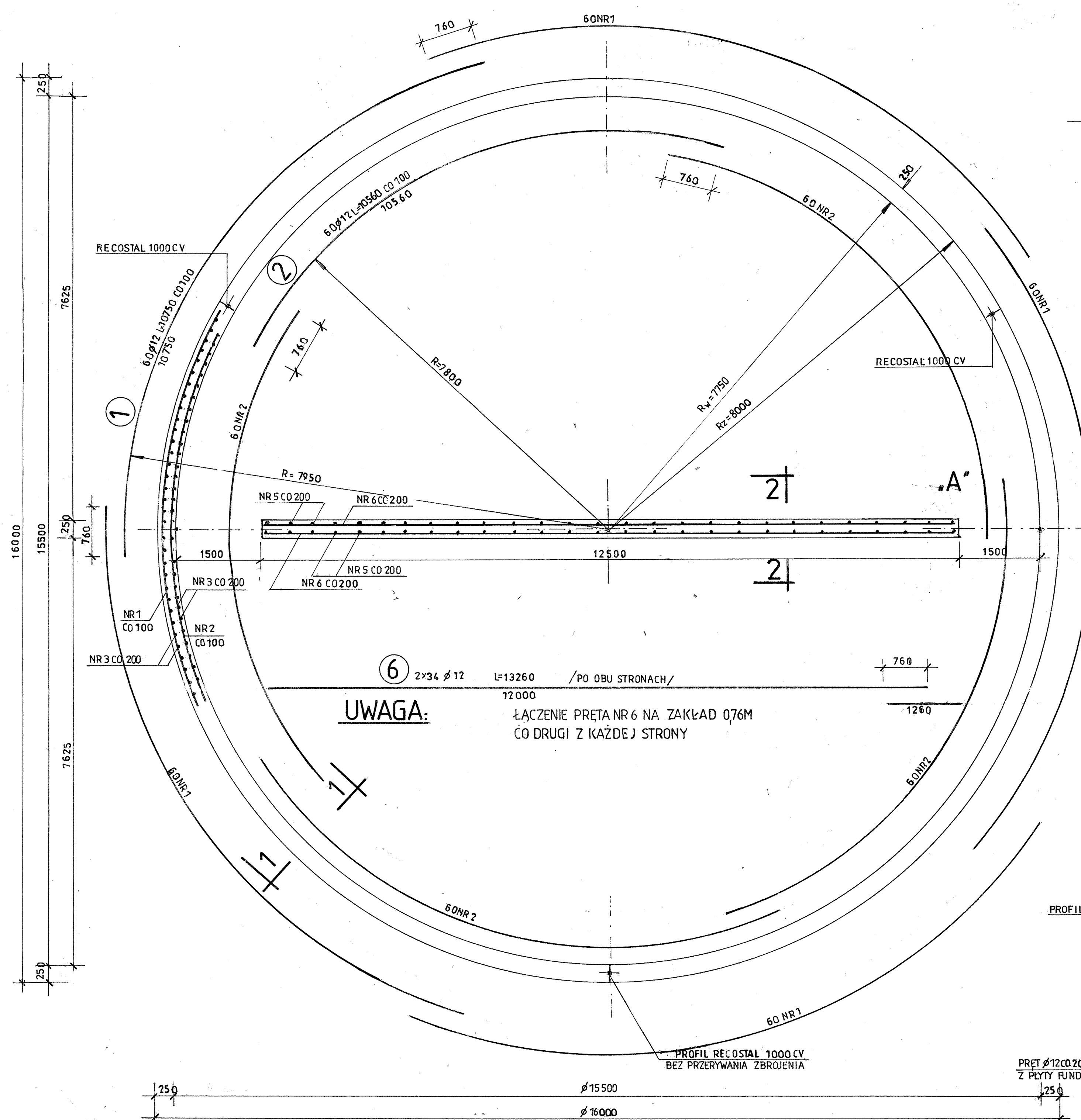
STAL A-IIIIN BS†500S

1A	6200	6850
14		10160
15		9630
16		9050
17		8400
18		7700

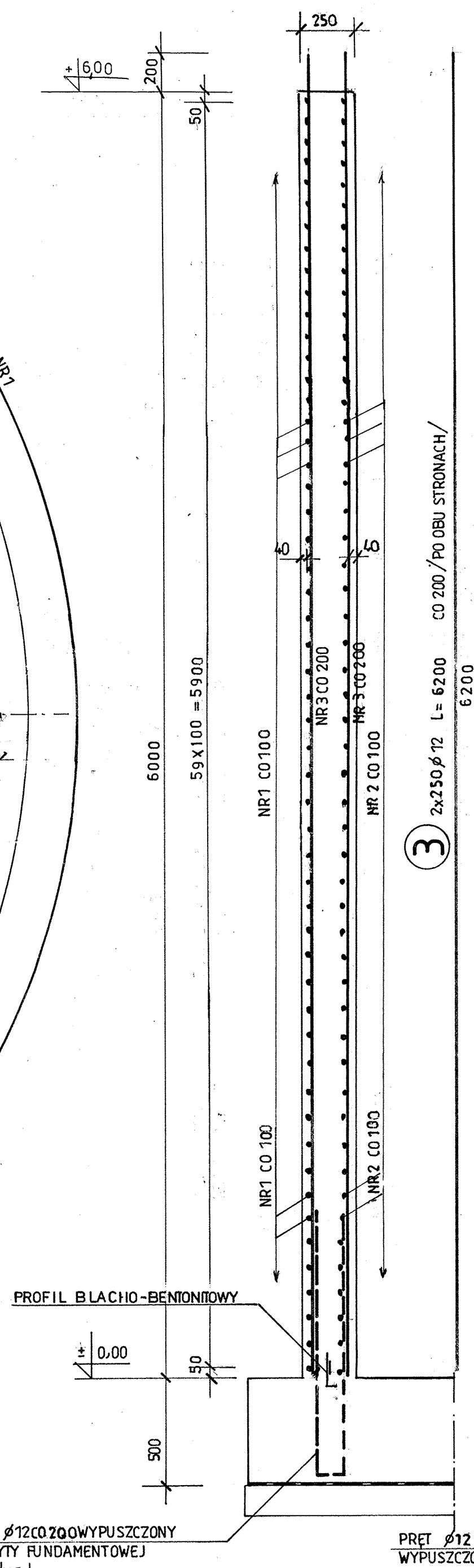
NR	Ø	ILOŚĆ SZT.	DEUGOŚĆ CIĘCIA	DEUGOŚĆ		
					Ø 12 A-III 0,668	Ø 16 A-III 1,56
1	16	18	860			154,8
2	16	12	844			101,2
3	16	12	816			97,6
4	16	12	794			95,3
5	16	12	768			92,2
6	16	8	734			58,7
7	16	8	708			56,6
8	16	8	679			54,3
9	16	4	635			25,4
10	16	2	1193			239
11	16	2	1153			231
12	16	2	1110			222
13	16	2	1065			213
14	16	2	1016			203
15	16	2	963			19,3
16	16	2	905			181
17	16	2	840			168
18	16	2	770			151
19	16	2	687			137
20	16	8	167			136,6
21	16	6	1640			984
22	16	6	1590			954
23	16	4	1520			608
24	16	4	1460			584
25	16	4	1390			55,6
26	16	4	1310			524
27	16	2	1140			228
28	16	2	1080			216
29	16	2	1000			200
30	16	2	980			196
31	16	2	860			172
32	16	2	760			15,2
33	16	8	1620			129,6
34	16	95	640			6084
35	16	30	440			132,0
36	16	232	251			
37	12	250	2167		6675	
38	12	33	—		5300	
39	12	180	1651		2718	
40	12	63	337		2122	
41	12	3	—		1460	
42	12	9	—		4500	
43	12	—	—		8000	
44	16	16	250			400
45	12	14	170		23,8	
1A	16	17	685			1165
RAZEM DEUGOŚĆ			M		31013	2630
MASA			KG		27540	4156
RAZEM MASA			KG		69100	

ZBROJENIE ŚCIAN

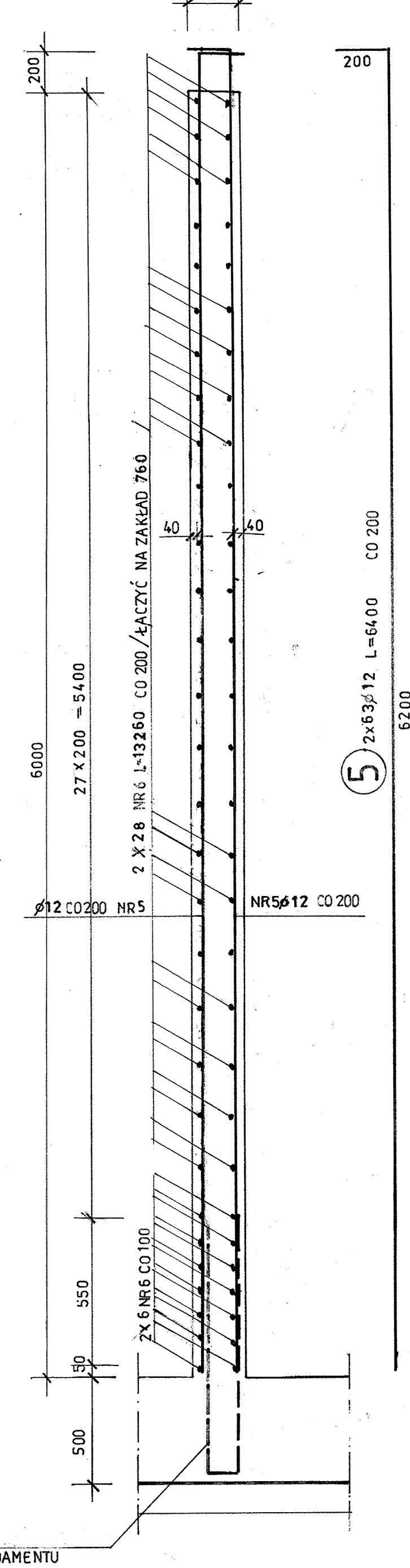
RZUT 1:50



UWAGA: 1. W ŚCIĄNIE OSADZIĆ TULEJE NAWIEWNE WG.RYS.NR1
2. POŁĄCZENIA PRĘTÓW NR 1 i NR 2 PRZESUWAĆ W POZIOMIE CO 1,20 m

$$\frac{1-1}{1:20}$$


2-2
1:20



ZESTAWIENIE STALI

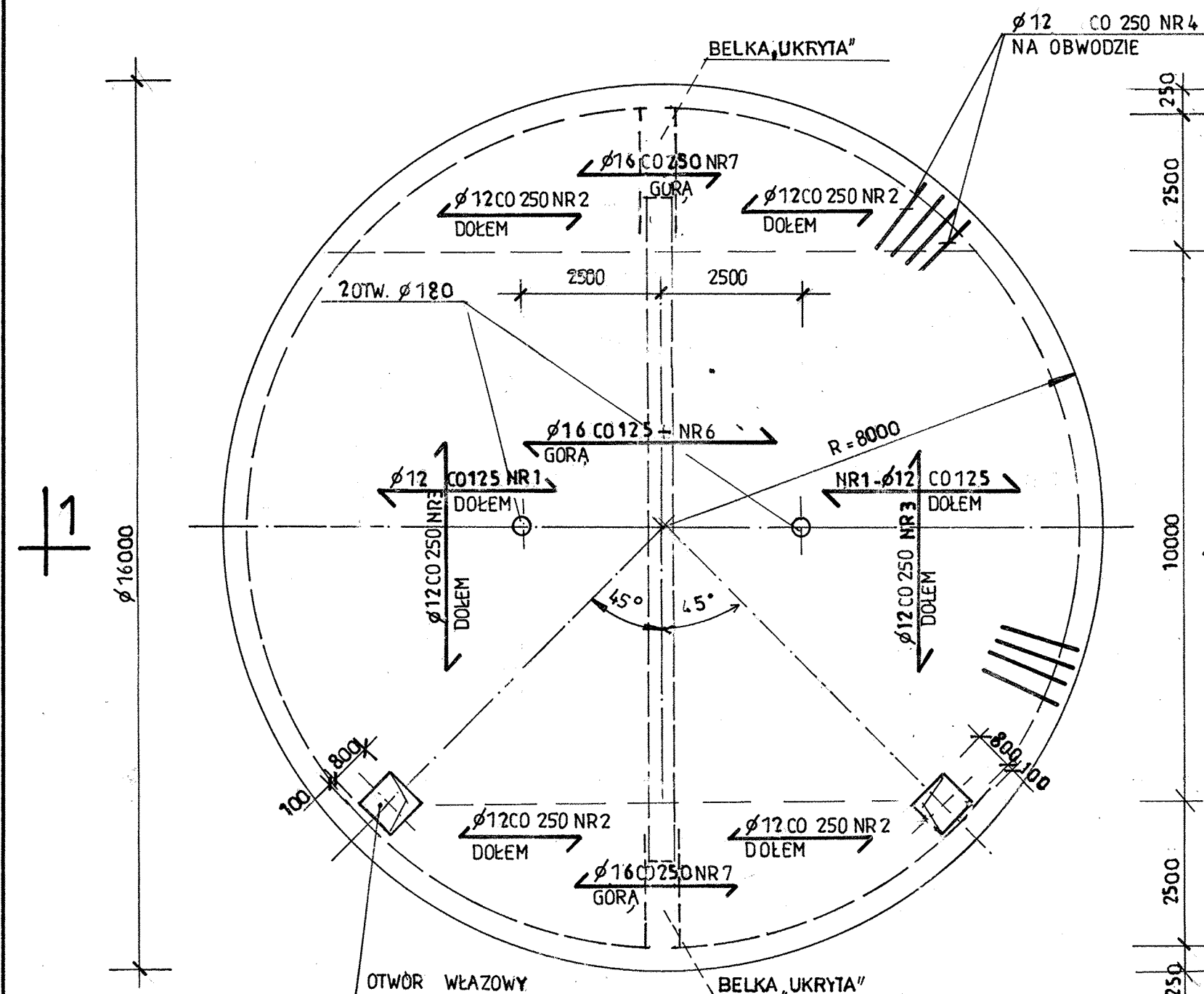
NR	Ø	ILOŚĆ SZT	DŁUGOŚĆ CIĘCIA	DŁUGOŚĆ	
				Ø 12	Ø 16
				0,888	1,58
1	12	5 x 6 0	10 750	32 250	
2	12	5 x 6 0	10 560	31 680	
3	12	2x250	6200	3100,0	
4					
5	16	2x63	6400	8064	
6	12	2x34	13260	9017	
RAZEM DŁUGOŚĆ			M	11193,8	
RAZEM MASA			KG	9940,0	

BETON C30/37, W10, XC4

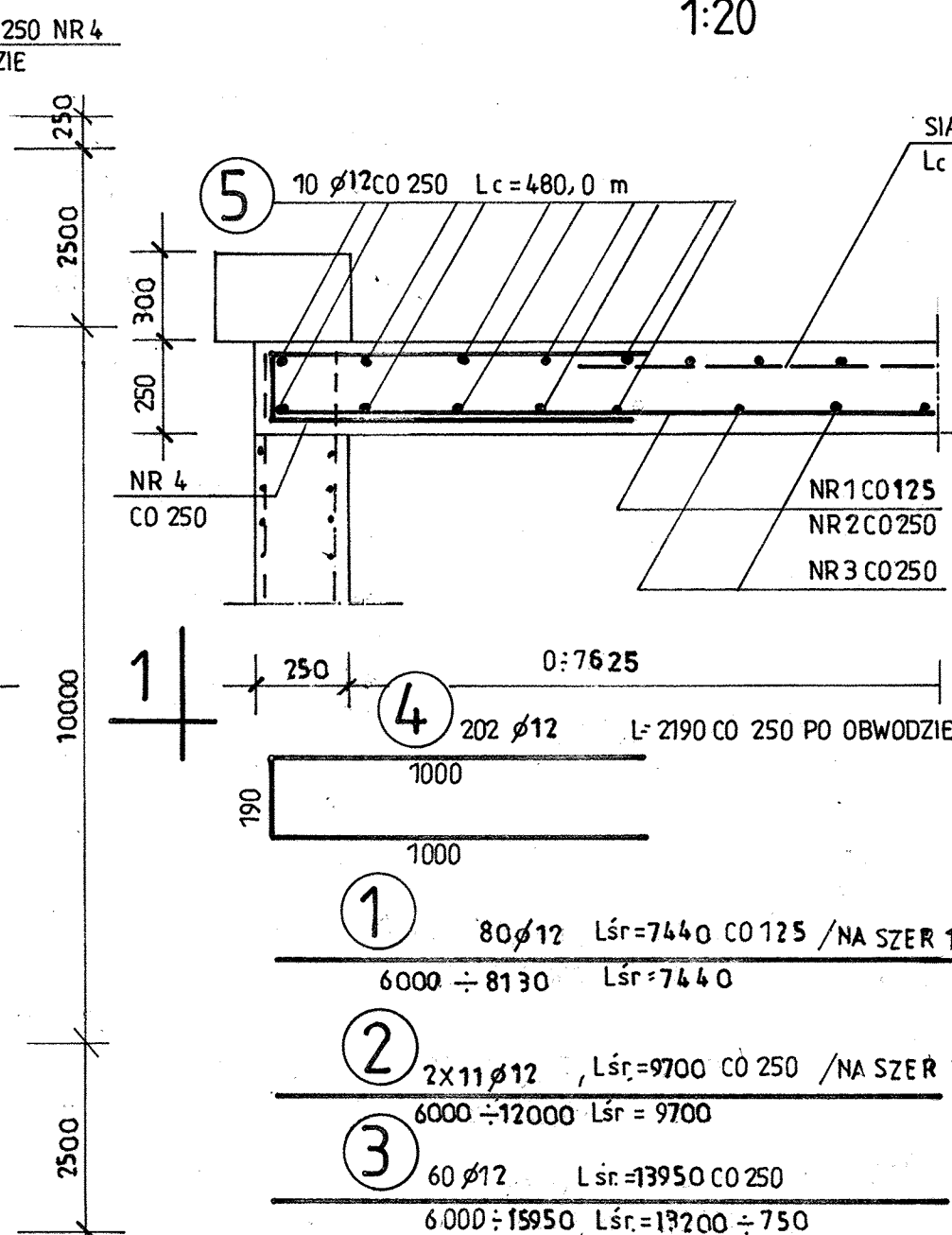
STAL A-IIN BS+500S

PLYTA STROPOWA

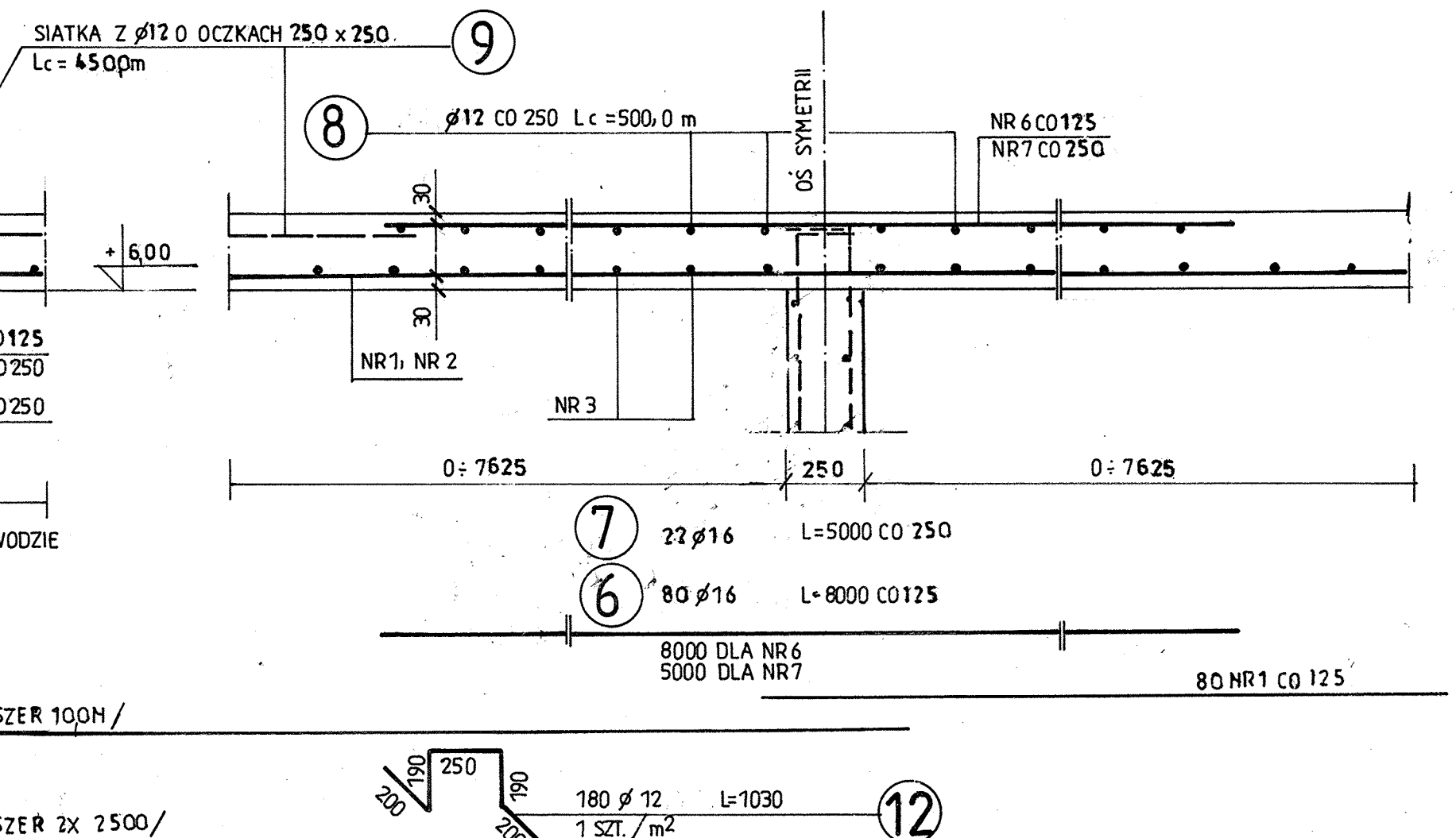
RZUT 1:100



SZCZEGÓŁ „A”
1:20



SZCZEGÓŁ „B”
1:20



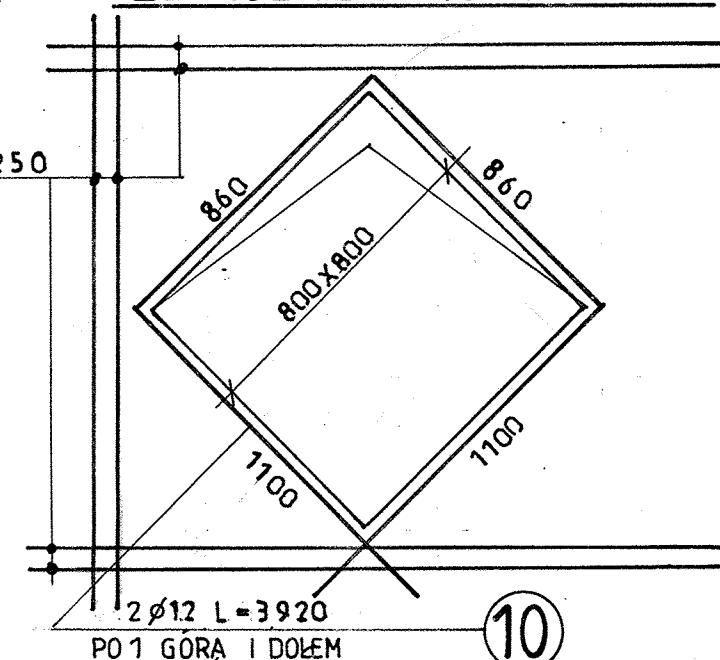
ZESTAWIENIE STALI

NR	Ø	ILOŚĆ SZT.	DŁUGOŚĆ CIĘCIA	DŁUGOŚĆ		
				Ø 6, A-O	Ø 12	Ø 16
1	12	2x80	SR.7440	0,222	0,888	1,58
2	12	2x11	SR.9700		1190,4	
3	12	60	SR.13950		213,4	
4	12	202	2190		837,0	
5	12	—	—		131,4	
6	16	80	8000		480,0	640,0
7	16	22	5000			110,0
8	12	—	—		500,0	
9	12	—	—		450,0	
10	12	4	3920		15,7	
11	12	12	1250		15,0	
12	12	180	1030		185,4	
13	16	16	2500			40,0
14	12	20	1140		22,8	
RAZEM DŁUGOŚĆ				M	4041,1	790,0
MASA				KG	3588,0	1248,0

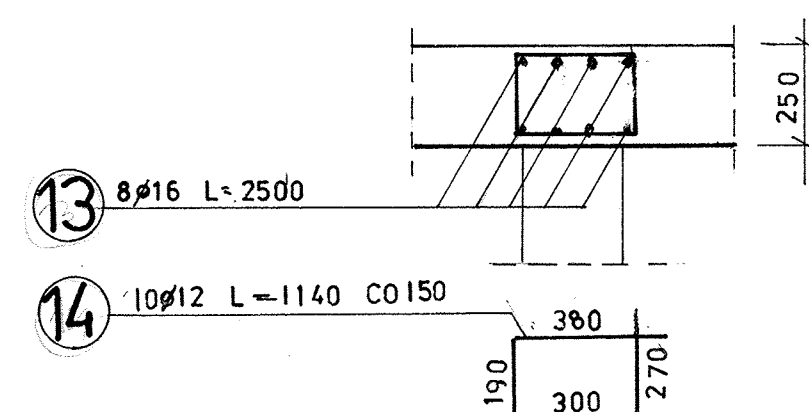
BETON C30/37, XC3

STAL A-IIIIN BSt500S

ZBROJENIE OTWORÓW 1:20



BELKA „UKRYTA” SZT 2



ul. Mokronoska 2 52-407 WROCLAW tel/fax 364 37 57 funam@funam.pl		www.funam.pl	
Projektant mgr inż. W. Pomiecho		nr upr. 57/67	
Sprawdził mgr inż. A. Gierczak		nr upr. 169/98/UW	
Adres obiektu Dział. 14/1 Obreń Sulechów 0001			
Obiekt Budowa zbiornika na wodę czystą V=900m³ wraz z rozbudową pompowni sieciowej oraz dezynfekcją wody		skala 1:20 1:50	
Tytuł rysunku Płyta stropowa		rys. nr 5B	
Inwestor SuPeKom Sp.z o.o.		data 10.2020	