



Sulechowskie Przedsiębiorstwo Komunalne
„SuPeKom” Sp. z o.o.
ul. Poznańska 18 66-100 Sulechów

Tel. 0/prefix/68 385-24-07 Fax 0/prefix/68 385-23-70
BZ WBK S.A. I O/Sulechów 22 10901580 0000 0000 58050470
NIP 973-07-12-918 REGON 977922651 KRS Nr 0000034054 Sąd Rejonowy w Zielonej Górze
Kapitał zakładowy: 34'495'000,00 zł

WWiK/WT/15/2015

Sulechów, dnia 27.02.2015

BIURO OBSŁUGI INWESTYCJI
BGWprojekt
Pl. Bp Wilhelma Pluty 6/2
66-100 Sulechów

Dotyczy: warunków technicznych podłączenia dla zdania pn. :
„Budowa sieci wodociągowej w m. Brzezie k/Sulechowa, ul. Brzechwy, dz. nr 262/1 i 156/12”

I. Wytczne do projektowania sieci wodociągowej:

1. Zaprojektować odcinki sieci wodociągowej fi 90 mm w drogach oznaczonych działkami nr 261/2, 262/1, 156/12, w m. Brzezie k/Sulechowa, po trasie oznaczonej kolorem niebieskim na załączonej mapie (załącznik nr 1).
2. Projektowane odcinki sieci wodociągowej włączyć do istniejącej sieci wodociągowej w90 ułożonej w drodze oznaczonej dz. nr 261/2. Miejsca włączenia oznaczono kolorem niebieskim na mapie stanowiącej załącznik nr 2.
3. Zaprojektować na sieci wodociągowej uzbrojenie wg obowiązujących norm.
4. Sieć wodociągową zaprojektować z rur PE SDR17 PN10.

II. Warunki ogólne:

W oparciu o niniejsze warunki przyłączenia należy opracować projekt budowlano-wykonawczy sieci wodociągowej i zaopiniować go w naszym przedsiębiorstwie.

Warunki uzyskania protokołu odbioru sieci wodociągowej:

- A. Udział Kierownika Wydziału Wodociągów i Kanalizacji „SuPeKom” lub innej wskazanej osoby przez Zarząd Przedsiębiorstwa w odbiorach częściowych, po ułożeniu przewodów a przed ich zasypaniem, udział w próbach szczelności i odbiorze końcowym.
- B. Przedstawienie inwentaryzacji powykonawczej, wykonanej na podkładkach geodezyjnych w skali 1:500.

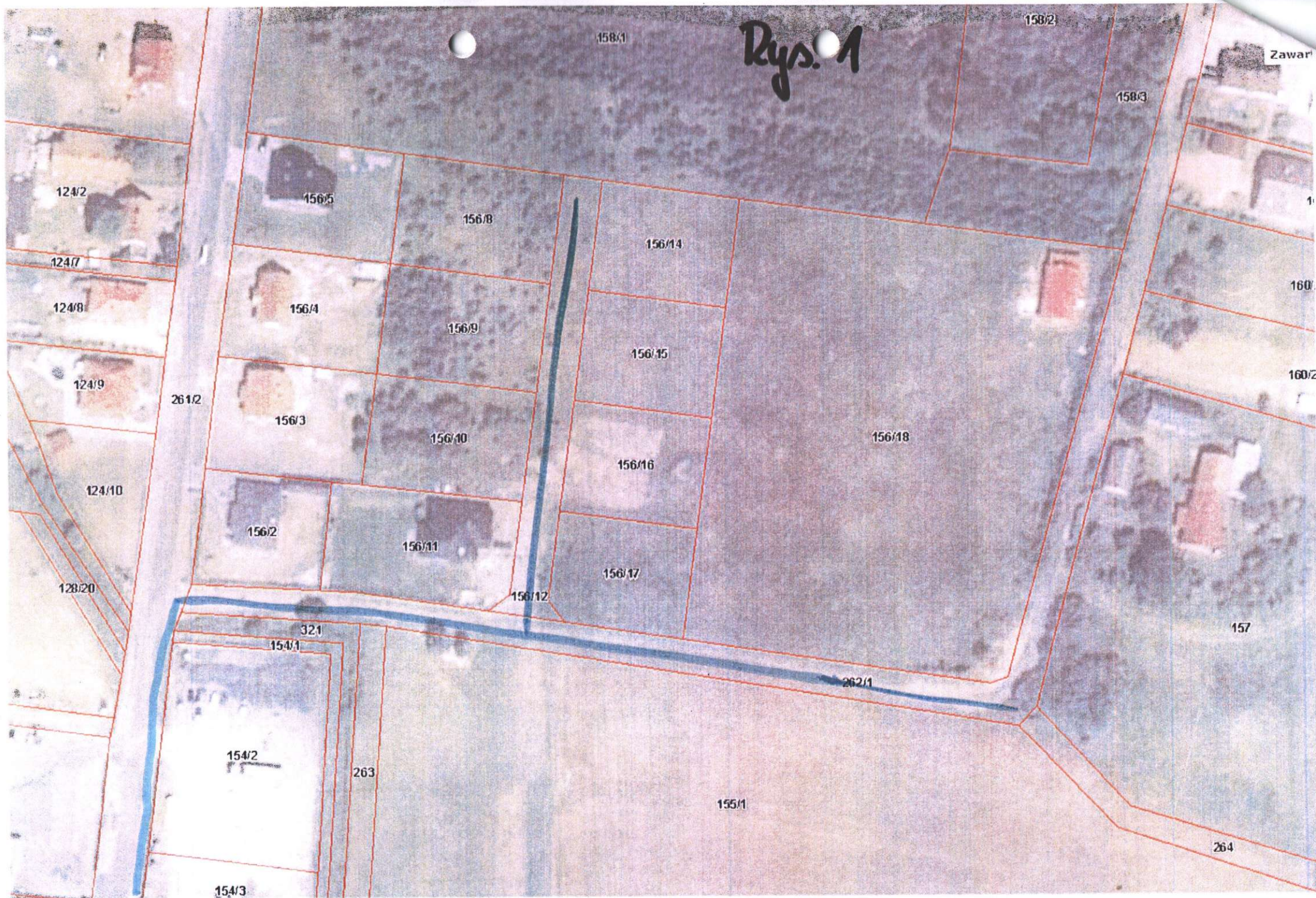
Niniejsze warunki techniczne ważne są dwa lata od daty wydania.

Załącznik:

1. Mapa pogładowa -1 egz.
2. Mapa syt.-wys. – 1 egz.

09.03.2015

Z poważaniem
PREZES ZARZĄDU
mgr inż. Marek Lelito



Układ współrzędnych mapy 1992 (EPSG 2180) X: 477094.49 Y: 268841.71 N: 52°6'41.67" E: 15°37'22.57" Aktualna Skala 1:1000

Województwo lubuskie
Powiat zielonogórski
Gmina Sulechów
Obręb Brzezie k. Sulechowa
Ulice Wańkowicza, Czapskiego i Orłowskiego
Arkusz 3 (3)

