

**BGWprojekt  
ul. Handlowa 26  
66-100 Sulechów**

**PROJEKT TYMCZASOWEJ ORGANIZACJI RUCHU  
I SPOSOBU ZABEZPIECZENIA ROBÓT**

**na czas budowy sieci wodociągowej w pasie drogowym drogi gminnej wewnętrznej  
w m. Sulechów, ul. Południowa.**

**ZARZĄDCA DROGI: Gmina Sulechów**

**Zawartość opracowania:**

- 1. Opis techniczny**
- 2. Organizacja ruchu na planie sytuacyjnym w skali 1:500**

**Opracował:  
Andrzej Żurek**



04-12-2017

**W czasie prowadzonych robót nie ma konieczności korygowania istniejącego oznakowania.**

**Zapory drogowe** – długość zapór powinna być dostosowana do występujących potrzeb, lecz nie może być krótsza niż 0,75 m. Zapory należy mocować na wysokości 0,9 m, mierząc od poziomu nawierzchni drogi do górnej krawędzi zapory.

**Po zakończeniu robót teren należy przywrócić do stanu pierwotnego.**

### **UWAGI KOŃCOWE:**

- za zgodność oznakowania ze schematami pokazanymi w tym opracowaniu oraz jego kompletność przez cały czas trwania robót odpowiada kierownik budowy,
- przed przystąpieniem do robót wygrodzić teren robót oraz oznakować zgodnie z załączonym planem sytuacyjnym,
- wszystkie urządzenia bezpieczeństwa ruchu użyte do zabezpieczenia i oznakowania robót powinny być dobrze widoczne zarówno w dzień jak i w nocy oraz utrzymane w należyтым stanie przez cały okres trwania robót,

Konstrukcja stojaków użytych do urządzeń bezpieczeństwa ruchu powinna zapewniać ich stabilność.

- Osoby pracujące w pasie drogowym powinny być ubrane w odzież ostrzegawczą koloru pomarańczowego wyposażoną w emblematy odblaskowe o barwie żółtej lub pomarańczowej.
- Po zakończeniu robót należy uporządkować pas drogowy, zwracając uwagę na prawidłowe przywrócenie pasa drogowego do stanu pierwotnego.

### **3. Termin wykonania robót.**

- Termin wprowadzenia tymczasowej organizacji ruchu:  
do dnia 30.11.2018r.

# OPIS TECHNICZNY

## **1. Charakterystyka techniczna drogi i warunków ruchu.**

Przedmiotem opracowania jest organizacja ruchu na czas budowy odcinka sieci wodociągowej w pasie drogowym drogi gminnej w m. Sulechów, ul. Południowa.

**Droga gminna** w obrębie prowadzonych robót posiada nawierzchnię nieurządzoną, trawiastą oraz utwardzoną z płyt betonowych oraz asfaltową o szer. 4,4 m bez wydzielonych chodników.

Sposób zabezpieczenia i oznakowania miejsca prowadzonych robót, a także zakres ograniczenia ruchu wynika z projektu technicznego, technologii robót oraz warunków drogowych.

Przyjęte rozwiązania mają na celu zapewnienie bezpieczeństwa ruchu jego uczestnikom oraz osobom wykonującym roboty drogowe.

## **2. Organizacja ruchu.**

Roboty polegały będą na wykonaniu sieci wodociągowej usytuowanej w nieurządzonym poboczu drogi gminnej wewnętrznej z dwoma przejściami poprzecznymi przez drogę wykonanymi metodą przecisku i metodą połówkowego zamknięcia.

Wykop liniowy w terenie nieurządzonym wygrodzony zostanie zaporami U-20a lub taśmą ostrzegawczą U-22 po uzgodnieniu z zarządcą drogi.

Roboty wykonywane w obrębie jezdni metodą przecisku pod drogą „1” - komory przeciskowe zlokalizowane będą w poza nawierzchnią utwardzoną, przy całkowitym poprzecznym jego wygrozdzeniu. Na czas robót wprowadza się oznakowanie znakami drogowymi typu A-14. Wygrozdzenie komór przeciskowych zostanie zaporami U-20c.

Do wygrozdzenia połówkowego „2” zamknięcia jezdni wykorzystane zostaną tablice kierujące U-3d ze światłami ostrzegawczymi koloru żółtego. Do oznakowania pionowego robót wykorzystane zostanie oznakowanie typu A-14 z A-12b i A-12c. Wykop liniowy wygrodzony zostanie od strony najazdu tablicą kierującą typu U-3d ze światłami ostrzegawczymi.

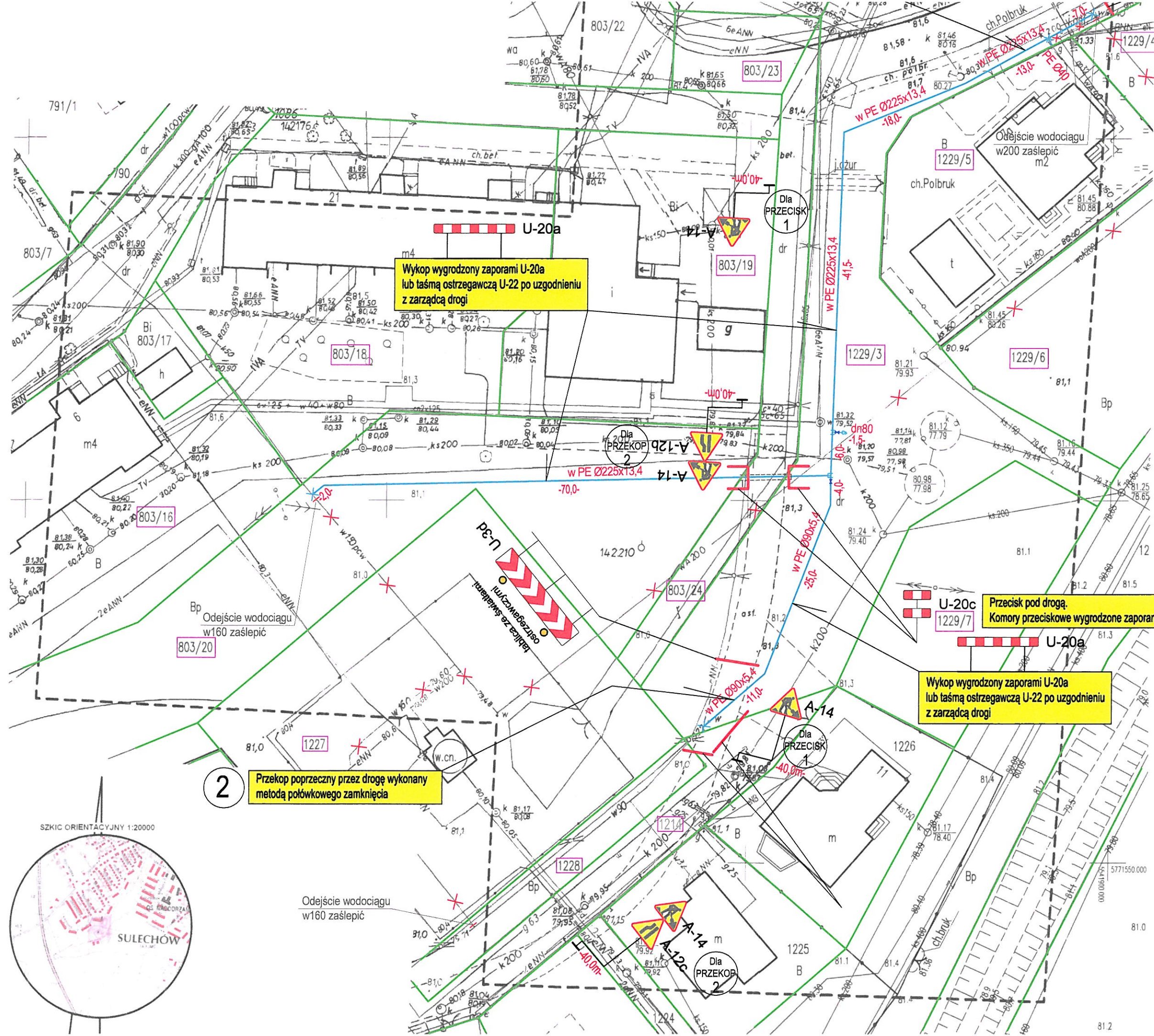
Oznakowanie należy wykonać zgodnie z załącznikiem graficznym.

#### 4. Charakterystyka zagrożeń dla ruchu.

Ze względu na zastosowane oznakowanie w obrębie prowadzonych robót, wygrodenie wykopów zaporami zaporami drogowymi, a także innych rozwiązań mających na celu zabezpieczenie ruchu pojazdów i pieszych nie występują zagrożenia w ruchu.

OPRACOWAŁ:  
Andrzej Żurek

Oznaczenie kanc. zgłoszenia pracy geodezyjnej		GG-II.6640.PZ.152.2017
Miejscowość		Sulechów
Jednostka ewidencyjna	identyfikator	080906_4
	nazwa	Sulechów
Obręb ewidencyjny	identyfikator	0002
	nazwa	Sulechów
Skala mapy		1:500
Układ współrzędnych	Prostokątnych płaskich	2000
	wysokości	Kronsztadt 60
Oznaczenie granic obszaru, który był przedmiotem aktualizacji		-----
Służebności gruntowe mające wpływ na zagospodarowanie gruntów zlokalizowanych w granicach projektowanej inwestycji		Nie sprawdzano
Kontur użytku gruntowego, który nie jest ujawniony w bazie ewidencji gruntów i budynków		Brak
Uwagi:		
1. Granice działek na mapie zostały poprzedzone ustaleniem granic.		
2. Niniejszą mapę opracowano na podstawie istniejącej mapy syt-wys, oraz pomiaru uzupełniającego; sekcja - 5.170.26.17.1.3		
3. Nie wyklucza się istnienia w terenie innych niewykazanych na niniejszej mapie Urządzeń podziemnych, które nie były zgłoszone do inwentaryzacji lub o których brak jest informacji w instytucjach branżowych.		
Data aktualizacji mapy		22.03.2017
Ks. Rob. BGW 46/2017		Sulechów 2017-03-23
BIURO OBSŁUGI INWESTYCJI <b>BGWprojekt</b> ul. Handlowa 26 66-100 Sulechów tel. fax 080 221 01 94 e-mail biuro@bgwprojekt.pl NIP 529-010-000		



Poswiadcza się, że powyższy dokument został sporządzony w wyniku prac geodezyjnych i kadastrowych, których jakość została operatorem technicznym wpisana do ewidencji pomiarów pomiarowego nadzoru geodezyjnego i kadastrowego.

Starosta Wielkopolski:  
 2017. 282  
 04. KWI. 2017

Bożena Szymańska



**BIURO OBSŁUGI INWESTYCJI**  
**BGWprojekt**  
 ul. Handlowa 26  
 66-100 Sulechów  
 tel.: 683213894

2

Wszelkie prawa autorskie zastrzeżone. Dokumentacja niniejsza nie może być zmieniana, powielana, bez zgody Biura Obsługi Inwestycji "BGWprojekt" w Sulechowie

**zamierzenie budowlane/obiekt:**

**BUDOWA  
 ROZDZIELCZEJ SIECI WODOCIĄGOWEJ**

Adres: obręb 0002 Sulechów, ul. Południowa, działki 803/20; 803/24; 1228; 1229/3; jedn. ewid. 080906\_4 miasto Sulechów,

Tytuł rysunku: PROJEKT TYMCZASOWEJ ORGANIZACJI RUCHU

data:	skala:	branża / nr rys.:
10.2017r.	1:500	sanitarna / S1

Poswiadczam za zgodność z oryginałem, kopię mapy do celów projektowych.

Opracował: mgr inż. Andrzej Żurek

podpisy: