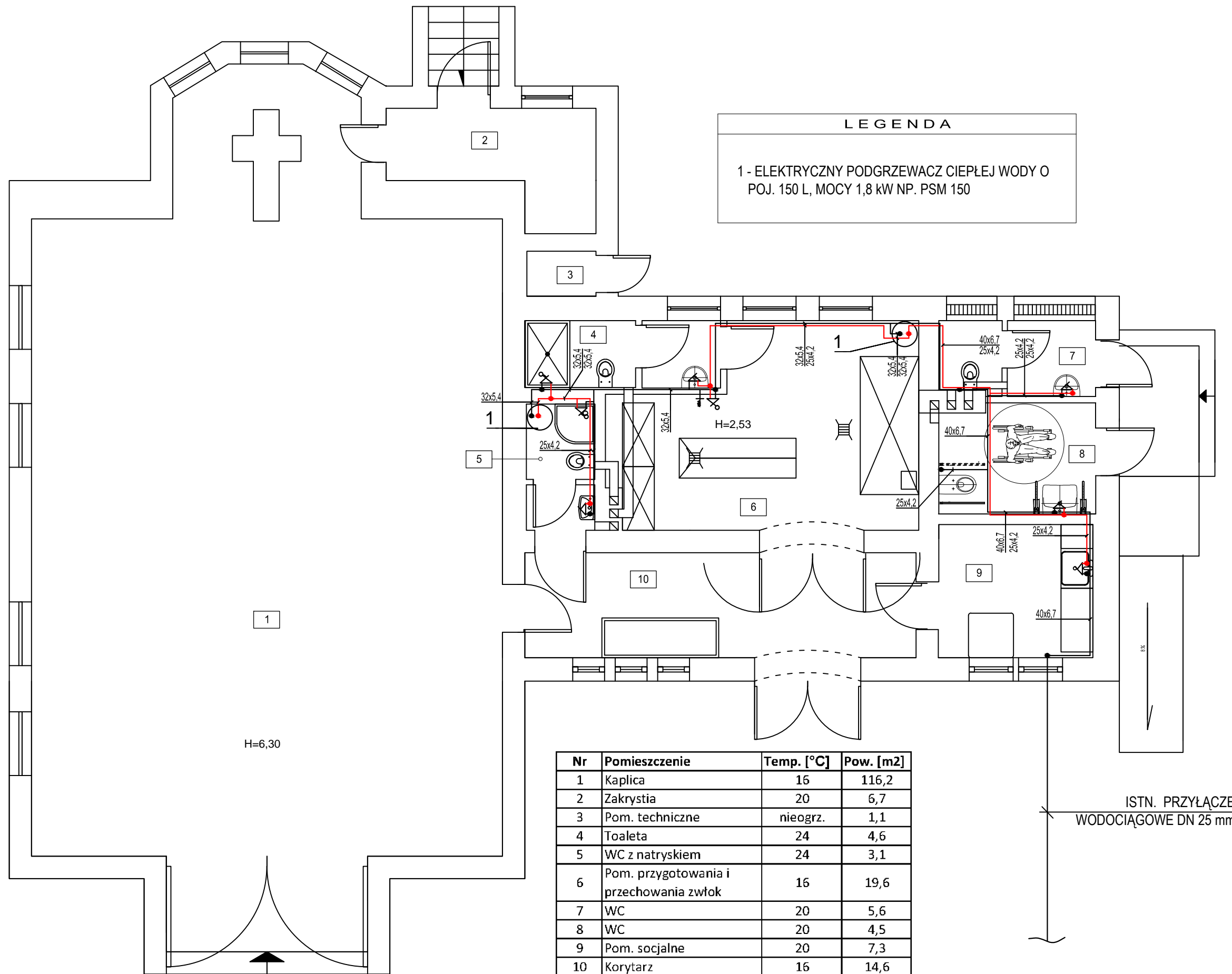


Y...
 SKALA 1:500
 na...
 dz. nr...
 inalu mapy 510.26.123.2

 LCT PROJEKT PRZEMYSŁAW BŁOCH ul. Energetyków 7/114 65-729 Zielona Góra NIP: 973 05 43 143, tel. 698 111 531		
tytuł zadania: REMONT I ZMIANA SPOSOBU UŻYTKOWANIA BUDYNKU SAKRALNEGO		
nazwa obiektu: BUDYNEK SAKRALNY - KAPLICA		
adres: Sulechów, ul. Przemysłowa, dz. nr 72/1		
tytuł rys.: Szkic sytuacyjny istniejących przyłączy		
projektant: GRZEGORZ KESICKI uprawnienia nr 65/90/ZG		podpis:
sprawdził: mgr inż. AGNIESZKA MAJ uprawnienia 28/98/ZG		podpis:
skala: 1:500	data: 19.03.18	nr rys.: IS-1



LEGENDA

1 - ELEKTRYCZNY PODGRZEWACZ CIEPŁEJ WODY O
POJ. 150 L, MOCY 1,8 kW NP. PSM 150

Nr	Pomieszczenie	Temp. [°C]	Pow. [m2]
1	Kaplica	16	116,2
2	Zakrystia	20	6,7
3	Pom. techniczne	nieogrz.	1,1
4	Toaleta	24	4,6
5	WC z natryskiem	24	3,1
6	Pom. przygotowania i przechowania zwłok	16	19,6
7	WC	20	5,6
8	WC	20	4,5
9	Pom. socjalne	20	7,3
10	Korytarz	16	14,6
SUMA:			183,3

ISTN. PRZYŁĄCZE
WODOCIĄGOWE DN 25 mm



LCT PROJEKT PRZEMYSŁAW BŁOCH
ul. Energetyków 7/114 65-729 Zielona Góra
NIP: 973 05 43 143, tel. 698 111 531

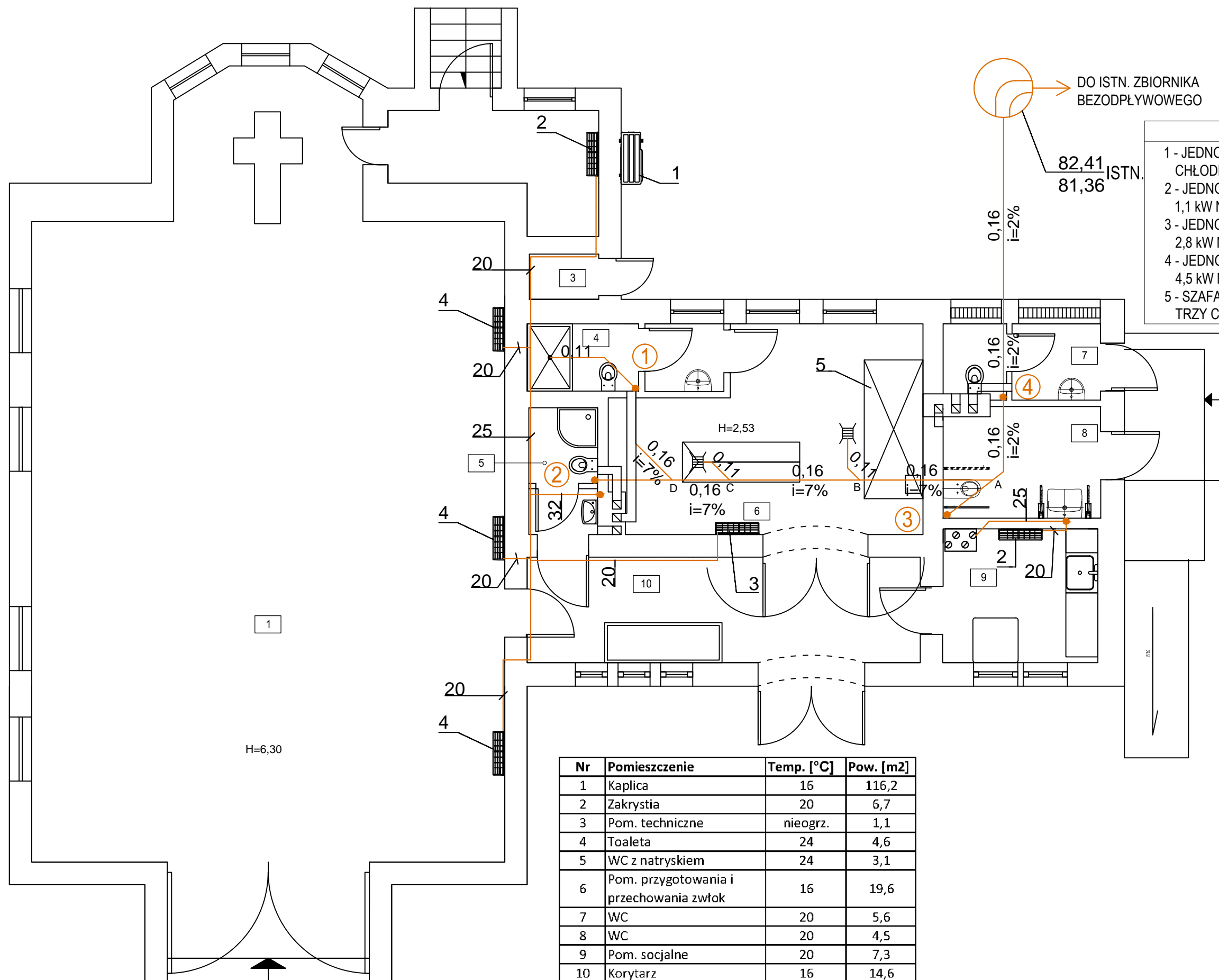
tytuł zadania:
REMONT I ZMIANA SPOSOBU UŻYTKOWANIA
BUDYNKU SAKRALNEGO

nazwa obiektu:
BUDYNEK SAKRALNY - KAPLICA

adres:
Sulechów, ul. Przemysłowa, dz. nr 72/1

tytuł rys.:
Rzut przyziemia - inst. wodociągowa

projektant:	podpis:	
GRZEGORZ KĘSICKI uprawnienia nr 65/90/ZG		
sprawdził:	podpis:	
mgr inż. AGNIESZKA MAJ uprawnienia 28/98/ZG		
skala:	data:	nr rys.:
1 : 75	19.03.18	IS-2



- LEGENDA**
- 1 - JEDNOSTKA ZEWNĘTRZNA SYSTEMU VRF O MOCY CHŁODNICZEJ 15,1 kW NP. AJY054LCLAH
 - 2 - JEDNOSTKA WEWNĘTRZNA O MOCY CHŁODNICZEJ 1,1 kW NP. ASYA004GTAH
 - 3 - JEDNOSTKA WEWNĘTRZNA O MOCY CHŁODNICZEJ 2,8 kW NP. ASYA009GTAH
 - 4 - JEDNOSTKA WEWNĘTRZNA O MOCY CHŁODNICZEJ 4,5 kW NP. ASYA14GCAH
 - 5 - SZAFKA CHŁODNICZA Z WŁASNYM AGREGATEM NA TRZY CIAŁA

Nr	Pomieszczenie	Temp. [°C]	Pow. [m2]
1	Kaplica	16	116,2
2	Zakrystia	20	6,7
3	Pom. techniczne	nieogrz.	1,1
4	Toaleta	24	4,6
5	WC z natryskiem	24	3,1
6	Pom. przygotowania i przechowania zwłok	16	19,6
7	WC	20	5,6
8	WC	20	4,5
9	Pom. socjalne	20	7,3
10	Korytarz	16	14,6
SUMA:			183,3



LCT PROJEKT PRZEMYSŁAW BŁOCH
 ul. Energetyków 7/114 65-729 Zielona Góra
 NIP: 973 05 43 143, tel. 698 111 531

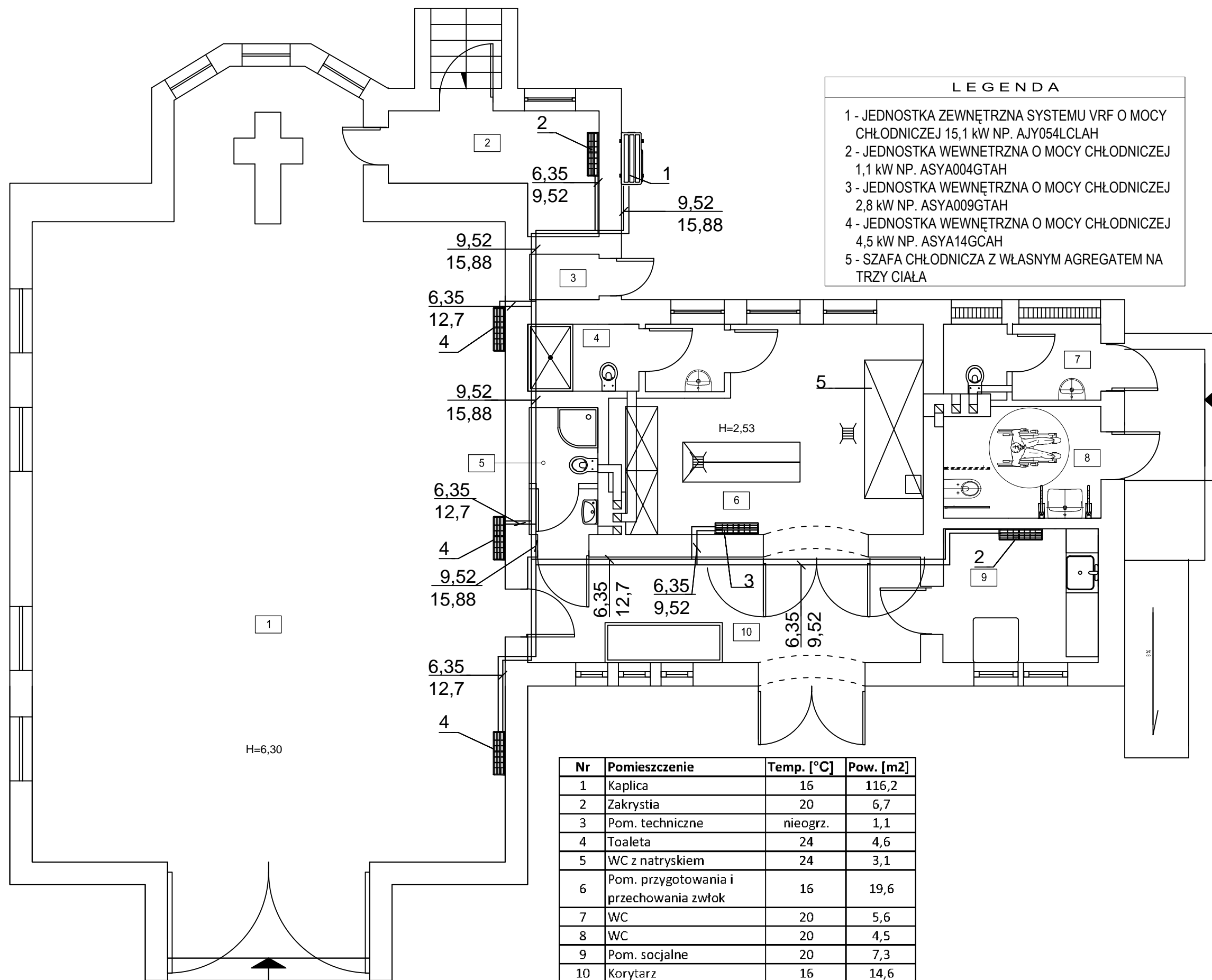
tytuł zadania:
 REMONT I ZMIANA SPOSOBU UŻYTKOWANIA BUDYNKU SAKRALNEGO

nazwa obiektu:
 BUDYNEK SAKRALNY - KAPLICA

adres:
 Sulechów, ul. Przemysłowa, dz. nr 72/1

tytuł rys.:
 Rzut przyziemia-ins.kanalizacji sanit.

projektant:	podpis:	
GRZEGORZ KESICKI uprawnienia nr 65/90/ZG		
sprawdził:	podpis:	
mgr inż. AGNIESZKA MAJ uprawnienia 28/98/ZG		
skala:	data:	nr rys.:
1 : 75	19.03.18	IS-3



LEGENDA

- 1 - JEDNOSTKA ZEWNĘTRZNA SYSTEMU VRF O MOCY CHŁODNICZEJ 15,1 kW NP. AJY054LCLAH
- 2 - JEDNOSTKA WEWNĘTRZNA O MOCY CHŁODNICZEJ 1,1 kW NP. ASYA004GTAH
- 3 - JEDNOSTKA WEWNĘTRZNA O MOCY CHŁODNICZEJ 2,8 kW NP. ASYA009GTAH
- 4 - JEDNOSTKA WEWNĘTRZNA O MOCY CHŁODNICZEJ 4,5 kW NP. ASYA14GCAH
- 5 - SZAFKA CHŁODNICZA Z WŁASNYM AGREGATEM NA TRZY CIAŁA

Nr	Pomieszczenie	Temp. [°C]	Pow. [m2]
1	Kaplica	16	116,2
2	Zakrystia	20	6,7
3	Pom. techniczne	nieogrz.	1,1
4	Toaleta	24	4,6
5	WC z natryskiem	24	3,1
6	Pom. przygotowania i przechowania zwłok	16	19,6
7	WC	20	5,6
8	WC	20	4,5
9	Pom. socjalne	20	7,3
10	Korytarz	16	14,6
SUMA:			183,3

LCT PROJEKT PRZEMYSŁAW BŁOCH
 ul. Energetyków 7/114 65-729 Zielona Góra
 NIP:973 05 43 143, tel. 698 111 531

tytuł zadania:
 REMONT I ZMIANA SPOSOBU UŻYTKOWANIA BUDYNKU SAKRALNEGO

nazwa obiektu:
 BUDYNEK SAKRALNY - KAPLICA

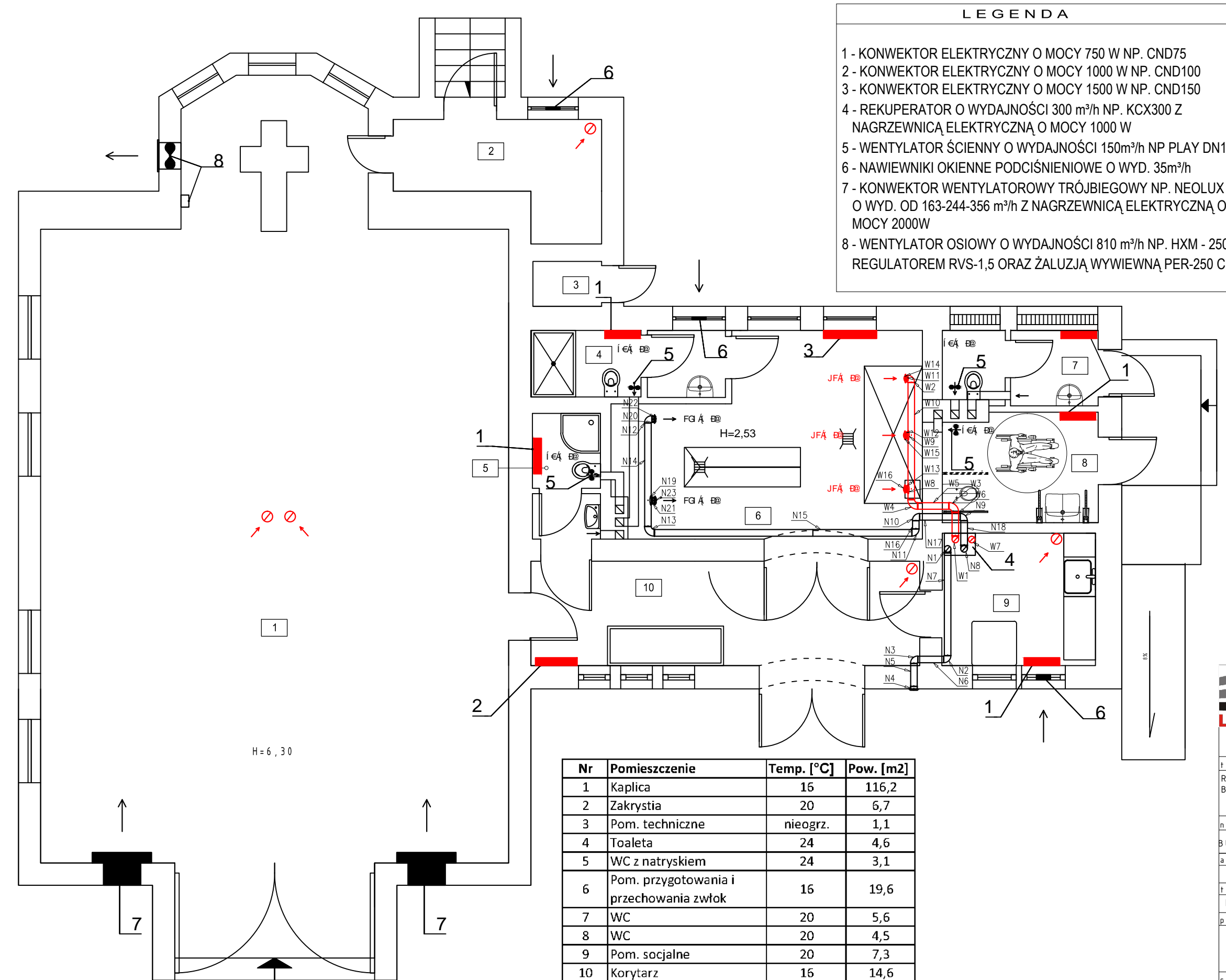
adres:
 Sulechów, ul. Przemysłowa, dz. nr 72/1

tytuł rys.:
 Rzut przyziemia-ins.klimatyzacji

projektant:
 GRZEGORZ KESICKI
 uprawnienia nr 65/90/ZG

sprawdził:
 mgr inż. AGNIESZKA MAJ
 uprawnienia 28/98/ZG

skala: 1 : 75 data: 19.03.18 nr rys.: IS-4



- LEGENDA**
- 1 - KONWEKTOR ELEKTRYCZNY O MOCY 750 W NP. CND75
 - 2 - KONWEKTOR ELEKTRYCZNY O MOCY 1000 W NP. CND100
 - 3 - KONWEKTOR ELEKTRYCZNY O MOCY 1500 W NP. CND150
 - 4 - REKUPERATOR O WYDAJNOŚCI 300 m³/h NP. KCX300 Z NAGRZEWNICĄ ELEKTRYCZNĄ O MOCY 1000 W
 - 5 - WENTYLATOR ŚCIENNY O WYDAJNOŚCI 150m³/h NP PLAY DN125
 - 6 - NAWIEWNIKI OKIENNE PODCIŚNIENIOWE O WYD. 35m³/h
 - 7 - KONWEKTOR WENTYLATOROWY TRÓJBIEGOWY NP. NEOLUX III O WYD. OD 163-244-356 m³/h Z NAGRZEWNICĄ ELEKTRYCZNĄ O MOCY 2000W
 - 8 - WENTYLATOR OSIOWY O WYDAJNOŚCI 810 m³/h NP. HXM - 250 Z REGULATOREM RVS-1,5 ORAZ ŻALUZJĄ WYWIEWNĄ PER-250 CN

Nr	Pomieszczenie	Temp. [°C]	Pow. [m2]
1	Kaplica	16	116,2
2	Zakrystia	20	6,7
3	Pom. techniczne	nieogrz.	1,1
4	Toaleta	24	4,6
5	WC z natryskiem	24	3,1
6	Pom. przygotowania i przechowania zwłok	16	19,6
7	WC	20	5,6
8	WC	20	4,5
9	Pom. socjalne	20	7,3
10	Korytarz	16	14,6
SUMA:			183,3

LCT PROJEKT PRZEMYSŁAW BŁOCH
 ul. Energetyków 7/114 65-729 Zielona Góra
 NIP: 973 05 43 143, tel. 698 111 531

tytuł zadania:
 REMONT I ZMIANA SPOSOBU UŻYTKOWANIA
 BUDYNKU SAKRALNEGO

nazwa obiektu:
 BUDYNEK SAKRALNY - KAPLICA

adres:
 Sulechów, ul. Przemysłowa, dz. nr 72/1

tytuł rys.:
 Rzut przyziemia-wentylacja mechaniczna

projektant: podpis:
 GRZEGORZ KESICKI
 uprawnienia nr 65/90/ZG

sprawdził: podpis:
 mgr inż. AGNIESZKA MAJ
 uprawnienia 28/98/ZG

skala: nr rys.:
 1 : 75 19.03.18 IS-5

R. WYWIEWNA
110/160 PVC

R. WYWIEWNA
110/160 PVC

82,41
81,36 ISTN.

0,16
PVC-U
i=2,0%

DO ISTN.
ZBIORNIKA
ÓÒZUÖÜýÿÿ UY ÖÖU

RURA
OCHRONNA
DN200 PVC-U

110 PVC

0,05

0,11

0,16
PVC-U
i=2,0%

110
160

139

140

4

165

A

134

0,16
PVC-U
i=7,0%

250

0,11

118

B

160
PVC-U
i=7,0%

250

0,11

102

C

0,16
PVC-U
i=7,0%

94

D

0,11

255

1

110 PVC

0,05

0,11

110
160

78



LCT PROJEKT PRZEMYSŁAW BŁOCH

ul. Energetyków 7/114 65-729 Zielona Góra
NIP: 973 05 43 143, tel. 698 111 531

tytuł zadania:

REMONT I ZMIANA SPOSOBU UŻYTKOWANIA
BUDYNKU SAKRALNEGO

nazwa obiektu:

BUDYNEK SAKRALNY - KAPLICA

adres:

Sulechów, ul. Przemysłowa, dz. nr 72/1

tytuł rys.:

Rozwinięcie inst. kanalizacji sanitarnej

projektant:

GRZEGORZ KĘSICKI
uprawnienia nr 65/90/ZG

podpis:

sprawdził:

mgr inż. AGNIESZKA MAJ
uprawnienia 28/98/ZG

podpis:

skala:

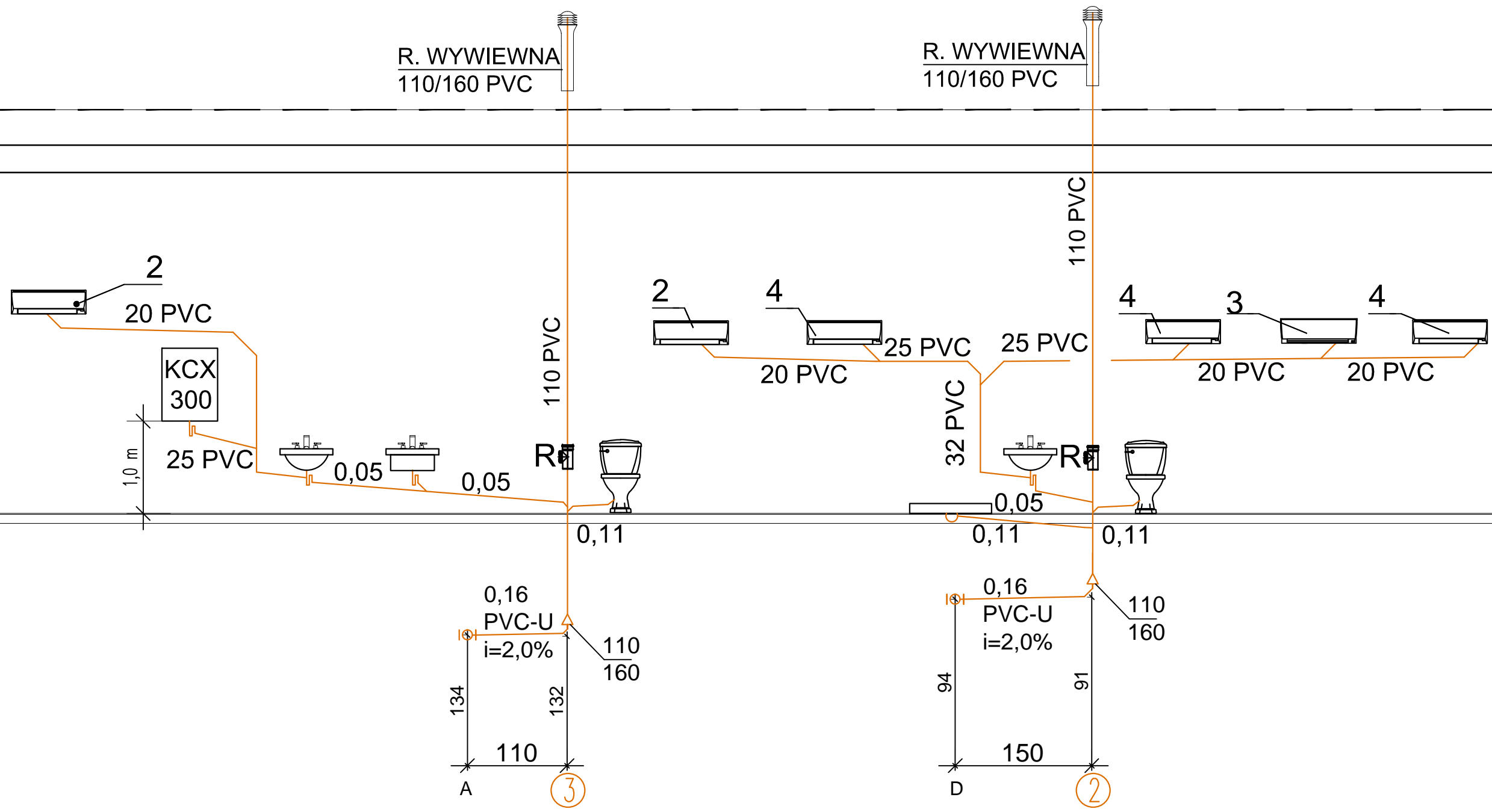
1:50

data:

19.03.18

nr rys.:

IS-7



LCT PROJEKT PRZEMYSŁAW BŁOCH
 ul. Energetyków 7/114 65-729 Zielona Góra
 NIP: 973 05 43 143, tel. 698 111 531

tytuł zadania:
 REMONT I ZMIANA SPOSOBU UŻYTKOWANIA
 BUDYNKU SAKRALNEGO

nazwa obiektu:
 BUDYNEK SAKRALNY - KAPLICA

adres:
 Sulechów, ul. Przemysłowa, dz. nr 72/1

tytuł rys.:
 Rozwinięcie inst. kanalizacji sanitarnej

projektant: GRZEGORZ KĘSICKI uprawnienia nr 65/90/ZG	podpis:	
sprawdził: mgr inż. AGNIESZKA MAJ uprawnienia 28/98/ZG	podpis:	
skala: 1:50	data: 19.03.18	nr rys.: IS-8