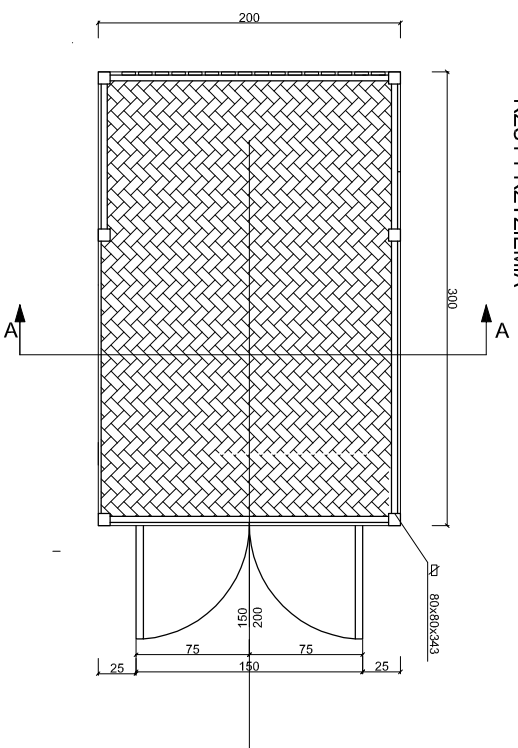
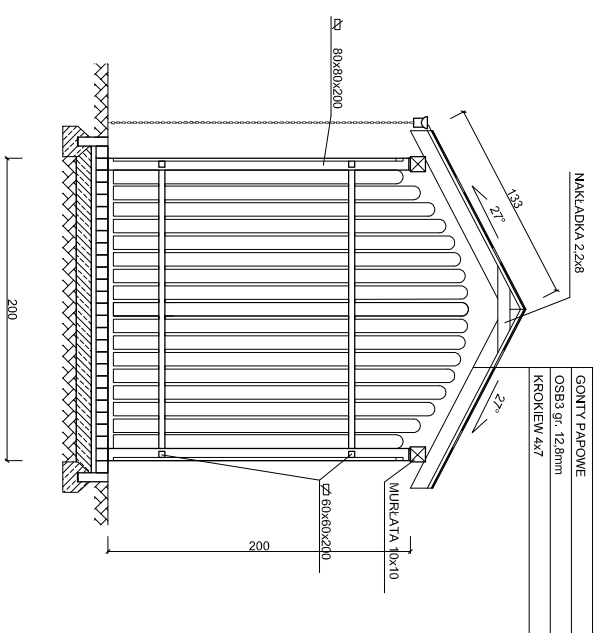





RZUT PRZYZIEMIA



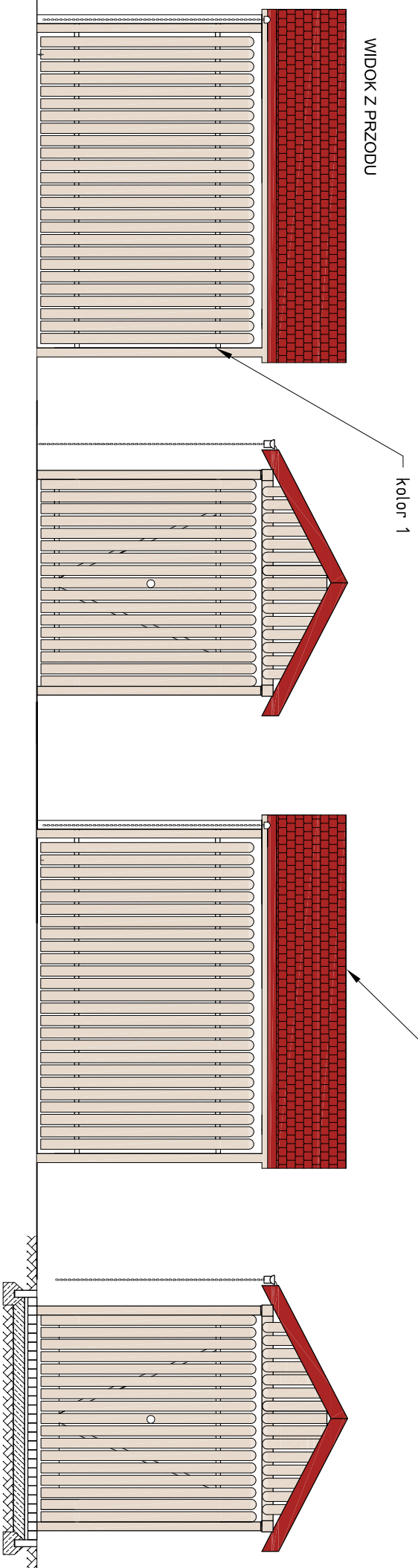
PRZEKROJ A-A



KOLORYSTYKA wg WZORNIKA Life
F I R M Y B A U M I T

-  KOLOR 1 - 0379
-  KOLOR 2 - 0375
-  KOLOR 2 - RAL 8017
STOLARKA DRZWI

WIDOK Z PRZODU



kolor 1

gont w kolorze czerwonym



LCT PROJEKT PRZEMYSŁAW BŁOCH

ul. Naftowa 4/4, 65-705 Zielona Góra
NIP: 973 05 43 143, tel.: 698 111 531

tytuł zadania:
REMONT I ZMIANA SPOSOBU UŻYTKOWANIA
BUDYNKU SAKRALNEGO

nazwa obiektu:
BUDYNEK SAKRALNY - KAPLICA

adres:
Sulechów, Przemysłowa, dz.nr 72/1

tytuł rys.:
Wiatra - rzut i widok

projektant:
mgr inż. Ryszard Teterycz

urządzenie budowlane do projektowania
bez ograniczeń w specjalności
konstr. - budowlanej nr 79/89/ZG

opracował:
mgr inż. Przemysław Błoch

urządzenie budowlane do kierowania
robotami bez ograniczeń w specjalności
konstr. - budowlanej nr LBS/0085/OWOK/10

skala:
1 : 150

data:
15.03.18

nr rys.:
K-6