
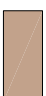

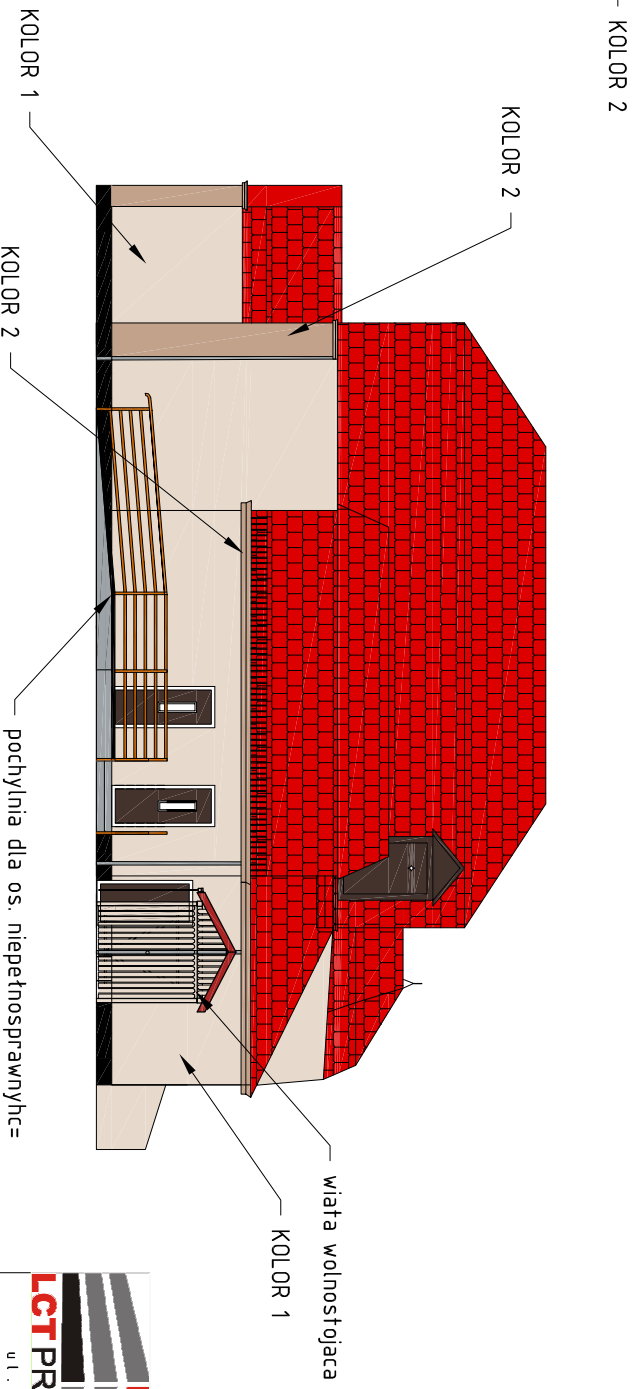
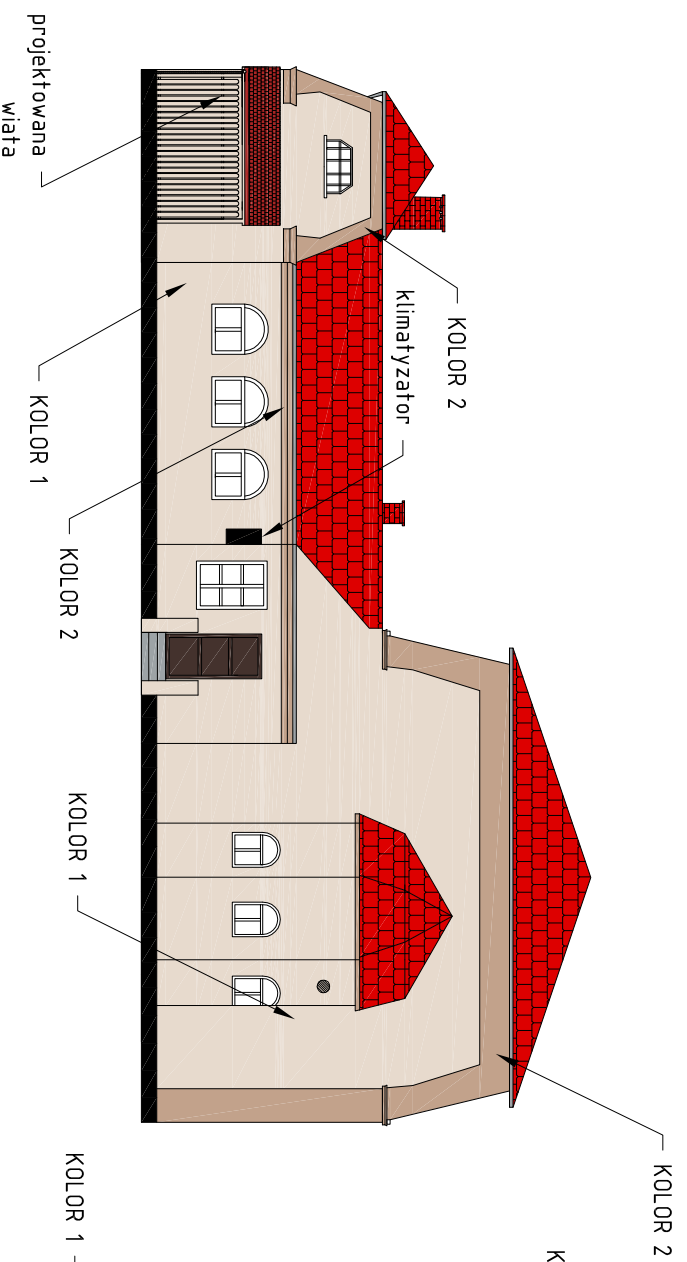


- KOLORYSTYKA wg WZORNIKA Life
F I R M Y B A U M I T
-  KOLOR 1 - 0379
 -  KOLOR 2 - 0375
 -  KOLOR 2 - RAL 8017
STOLARKA DRZWI





LCT PROJEKT PRZEMYSŁAW BŁOCH
ul. Naftowa 4/4, 65-705 Zielona Góra
NIP: 973 05 43 143, tel.: 698 111 531

tytuł zadania:
REMONT I ZMIANA SPOSOBU UŻYTKOWANIA
BUDYNKU SAKRALNEGO

nazwa obiektu:
BUDYNEK SAKRALNY - KAPLICA

adres:
Sulechów, Przemysłowa, dz.nr 72/1

tytuł rys.:
Elewacje

projektant: Hanna Błoch urządzenia budowlane do projektowania w ograniczonym zakresie w specjalności arch. konst.-budowlanej nr 193/82/26	podpis:
opracował: mgr inż. Przemysław Błoch urządzenia budowlane do kierowania robotami bez ograniczeń w specjalności konstr.-budowlanej nr LBS/0085/OWOK/10	podpis:

skala: 1 : 150 data: 15.03.18 nr rys.: K-4