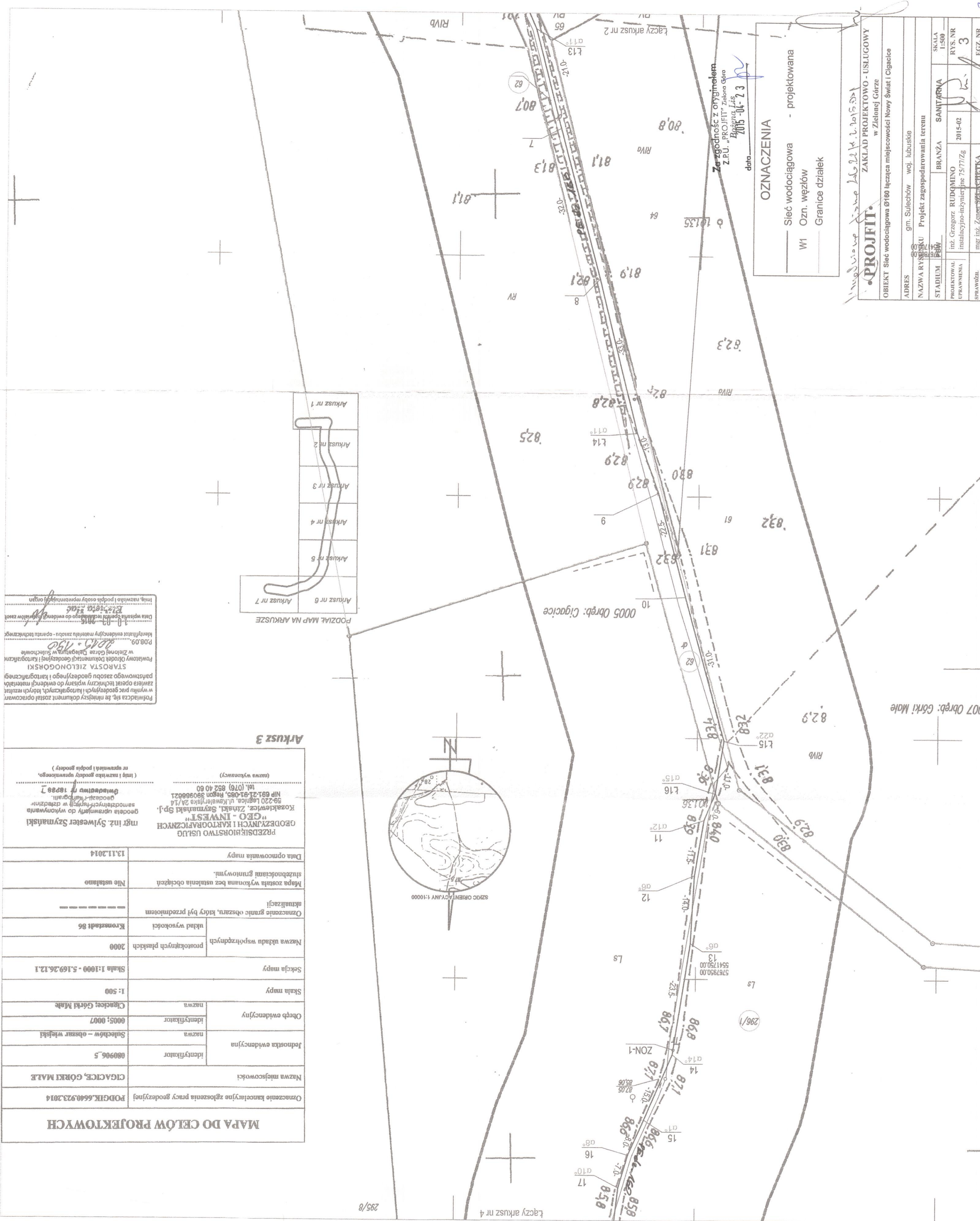
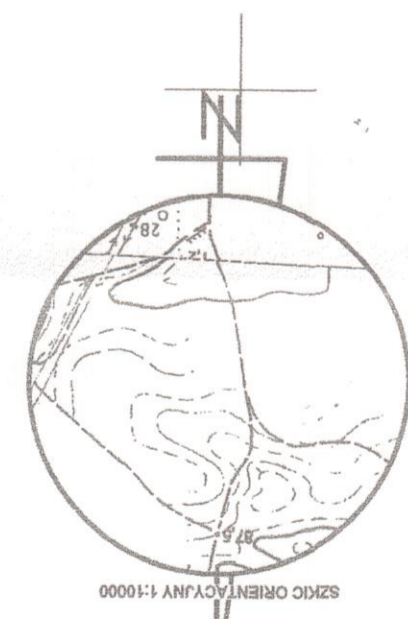
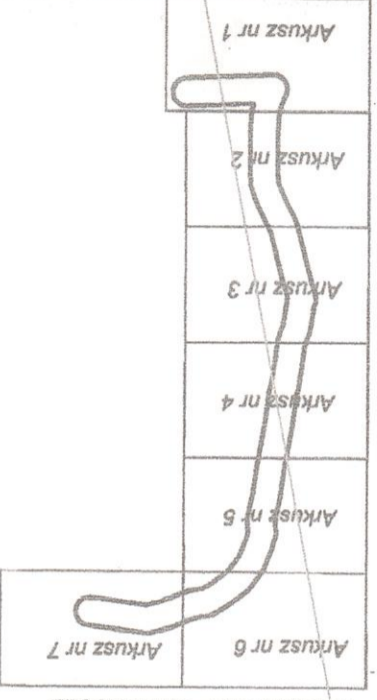


Podziacza się, że niniejszy dokument został opracowany w wyniku prac geodezyjnych i kartograficznych, których rezultat zawiera operat techniczny wpisany do ewidencji materiałów państwowego zasobu geodezyjnego i kartograficznego STAROSTA ZIELONOGÓRSKI Powiatowy Urząd Geodezyjny i Kartograficzny w Zielonej Górze, Dąbrowska w Sulichowie P.08.09. 2015.11.30. Identyfikacja ewidencyjny materiał zasobu - operat techniczny. Data wpisania operat techniczny do ewidencji materiałów państwowych. Imię, nazwisko i podpis osoby reprezentującej organ.

MAPA DO CELÓW PROJEKTOWYCH		
Oznaczenie kancelaryjne zgłoszenia pracy geodezyjnej	PODGIK.6640.923.2014	
Nazwa miejscowości	CIGACICE, GÓRKI MAŁE	
Jednostka ewidencyjna	identyfikator	080906_5
	nazwa	Sulichów - obszar wiejski
Obręb ewidencyjny	identyfikator	0005_0007
	nazwa	Cigacice, Górki Małe
Skala mapy	1:500	
Sekcja mapy	Skala 1:1000 - 5.169.26.12.1	
Nazwa układu współrzędnych	prostopadłych płaskich	
Oznaczenie granic obszaru, który był przedmiotem aktualizacji	układ wysokości	Kromschröder 86
	Mapa została wykonana bez usalenia obciążenia służebnościami gruntemi.	Nie ustalano
Data opracowania mapy	13.11.2014	
PRZEDSIĘBIORSTWO USŁUG GEODEZYJNYCH I KARTOGRAFICZNYCH "GEO-INVEST" Kozłowiec, Złota, Szymanski Sp.J. 59-220 Legnica, ul. Kawalerzysta 2A/14 NIP 691-21-91-005, Regon 390988621 tel. (076) 852 40 60 (imię i nazwisko osoby uprawnionej, nr uprawnień i podpis osoby) mgr inż. Sylwester Szymanski geodeta uprawniony do wykonywania samodzielnych czynności w dziedzinie geodezyjnych i kartograficznych świadectwo nr 18980 7		



OZNACZENIA

- Sieć wodociągowa - projektowana
- Wł Ozn. węzłów
- Granice działek

PROFIT
 ZAKŁAD PROJEKTOWO - USŁUGOWY
 w Zielonej Górze

OBIEKT Sieć wodociągowa Ø160 łącząca miejscowości Nowy Świat i Cigacice

ADRES gm. Sulichów woj. lubuskie

NAZWA RYSUNKU Projekt zagospodarowania terenu

STADIUM **PIW**

BRANŻA **SANITARNA**

SKALA 1:500

PROJEKTOWAŁ inż. Grzegorz RUDOMINO

UPRAWNIENIA Instalacyjno-Inżynierskie 75/777z6

RYŚ. NR 3

2015-02

SPRAWÓZŁ mgr inż. Zenon SZYMAŃSKI

EGZ. NR

295/8