

Zielona Góra 14.12.2017

BGWprojekt  
ul. Handlowa 26  
66-100 Sulechów

PZZD.6121.162.2017.ST

Na podstawie art. 10 ust. 5 Ustawy z dn. 20 czerwca 1997r Prawo o ruchu drogowym (tekst jednolity Dz. U. z 2017r. poz.128) – w związku z § 8 ust. 2 pkt. 1 lit. a lub b Rozporządzenia Ministra Infrastruktury z dnia 23 września 2003r. w sprawie szczegółowych warunków zarządzania ruchem na drogach oraz wykonywania nadzoru nad tym zarządzaniem (tekst jednolity Dz. U. z 2017r. poz. 784) po rozpatrzeniu wniosku z dnia 12.12.2017r. firmy: BGWprojekt, ul. Handlowa 26 66-100 Sulechów

**z a t w i e r d z a m**

projekt tymczasowej organizacji ruchu na czas budowy rozdzielczej sieci wodociągowej i sieci kanalizacji sanitarnej w pasie drogowym dróg gminnych w m. Mozów (dz. nr ewid. 158, 140) oraz w m. Sulechów (dz. nr ewid. 229/3, 229/18, 2)

- *Oznakowanie tymczasowej organizacji ruchu nie może ograniczać widoczności kierowcom oraz nie może kolidować z oznakowaniem istniejącym – znaki, sygnały świetlne oraz urządzenia bezpieczeństwa ruchu należy stosować zgodnie załącznikiem nr 1-4 do Rozporządzenia Ministra Infrastruktury z dnia 03.07.2003r. w sprawie szczegółowych warunków technicznych dla znaków i sygnałów drogowych oraz urządzeń bezpieczeństwa ruchu i warunków ich umieszczania na drogach /Dz. U. Nr 220, poz. 2181/.*
- *Należy dokładnie zabezpieczyć pozostawione poza godzinami pracy wykopy dla zapewnienia bezpieczeństwa ruchu pojazdów, pieszych i rowerzystów,*
- *Nie składować na jezdni maszyn, urobku, materiałów itp.*

1) Stosownie do przepisów zawartych w § 12 ust. 1 cytowanego wyżej rozporządzenia, jednostka realizująca organizację ruchu powiadomi co najmniej 7 dni przed dniem wprowadzania organizacji ruchu:

- Powiatowy Zielonogórski Zarząd Dróg (wg załącznika nr 1)
- Gminę Sulechów

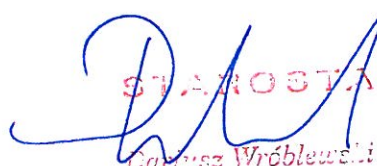
2) Zatwierdzona wyżej organizacja ruchu powinna zostać wprowadzona do dnia 31.12.2018r. - § 8 ust.7 w/w rozporządzenia.

3) Jeżeli w terminie co najmniej siedmiu dni od upływu terminu, o którym mowa w pkt. 2 zatwierdzonego projektu, brak jest zawiadomienia o wprowadzeniu organizacji ruchu, Powiatowy Zielonogórski Zarząd Dróg działając w imieniu Starosty Zielonogórskiego poinformuje wnioskodawcę o utracie ważności zatwierdzonej organizacji ruchu - § 12 ust. 4 w/w rozporządzenia.

W załączeniu zwrot jednego egzemplarza ww. projektu organizacji ruchu.

Do wiadomości:

1. Gmina Sulechów
2. a/a J.J.



STAROSTA  
Mariusz Wróblewski

BGWprojekt  
ul. Handlowa 26  
66-100 Sulechów

## PROJEKT TYMCZASOWEJ ORGANIZACJI RUCHU

na czas budowy rozdzielczej sieci wodociągowej i sieci kanalizacji sanitarnej w pasie drogowym drogi gminnej w m. Mozów (dz. nr eid. 158;140) oraz w m. Sulechów (dz. nr ewid.229/3;229/18;2)

ZARZĄDCA DROGI: - Gmina Sulechów

### Zawartość opracowania:

1. Opis techniczny
2. Sposób zabezpieczenia robót na planie sytuacyjnym w skali 1:500

GMINA SULECHÓW  
ul. Plac Ratuszowy 6  
66-100 Sulechów  
NIP 927-10-00-442

projekt uzgodniono  
bez uwag /z uwagami  
pismem znak .....  
z dnia 08.12.2017

Inspektor ds. dróg  
Małgorzata Sulzewska

Opracował:  
Andrzej Żurek



## **PODSTAWA OPRACOWANIA**

- **Mapa sytuacyjno - wysokościowa w skali 1:500**
- **Ustawa z dnia 20.06.1997r. – Prawo o ruchu drogowym (Dz. U. z 2012r. poz.1137 z p.z.)**
- **Ustawa z dnia 21 marca 1985r. o drogach publicznych (Dz. U. z 2016r. poz.1440)**
- **Rozporządzenie Ministrów Infrastruktury oraz spraw Wewnętrznych i Administracji z dnia 31 lipca 2002r. w sprawie znaków i sygnałów drogowych (Dz.U. nr 170, poz. 1393)**
- **Rozporządzenia Ministra Infrastruktury z dnia 3 lipca 2003r w sprawie szczegółowych warunków technicznych dla znaków i sygnałów drogowych oraz urządzeń bezpieczeństwa ruchu drogowego i warunków ich umieszczania na drogach (Dz.U. nr 220 z dnia 23.12.2003r. poz. 2181)-załącznik nr 1-7,**
- **Rozporządzenie Ministra Infrastruktury z dnia 23 września 2003r. w sprawie szczegółowych warunków zarządzania ruchem na drogach oraz wykonania nadzoru nad tym zarządzaniem (Dz.U. Nr 177,poz.1729; Dz. U. zm.: 2016 r. poz. 314)**
- **Wizja w terenie**

## OPIS TECHNICZNY

### **1. Charakterystyka techniczna drogi i warunków ruchu.**

Przedmiotem opracowania jest organizacja ruchu na czas budowy rozdzielczej sieci wodociągowej i sieci kanalizacji sanitarnej w pasie drogowym drogi gminnej w m. Mozów (dz. nr eid. 158;140) oraz w m. Sulechów (dz. nr ewid.229/3;229/18;2)

### **2. Organizacja ruchu.**

Roboty polegały będą na ułożeniu sieci wodociągowej i sieci kanalizacji sanitarnej w poboczu dróg gminnych z możliwym zajęciem krawędzi jezdni. Wykopy wygradzone zostaną liniowo taśmą ostrzegawczą koloru biało-czerwonego lub zaporami drogowymi U-20a lub tablicami U-21a/U-21b. Przy wejściu robót w krawędź jezdni od strony najazdu ustawiona zostanie tablica kierująca U-3d liniowo tablice U-21a/U-21b a od strony przeciwnej zapora U-20b. Na czas trwania robót ustawione zostanie oznakowanie pionowe A-14, A-12b i A-12c ustawione w odległości do 100m od miejsca prowadzonych robót. Na terenie robót prowadzonych w Sulechowie w pasie drogi gruntowej dopuszcza się wygradzenie wykopów taśmą ostrzegawczą U-22 po uzgodnieniu z zarządcą drogi.

**Po zakończeniu robót teren należy przywrócić do stanu pierwotnego.**

## UWAGI KOŃCOWE:

- za zgodność oznakowania ze schematami pokazanymi w tym opracowaniu oraz jego kompletność przez cały czas trwania robót odpowiada kierownik budowy.
- przed przystąpieniem do robót wygrodzić teren robót zgodnie z załączonym planem sytuacyjnym,
- wszystkie urządzenia bezpieczeństwa ruchu użyte do zabezpieczenia i oznakowania robót powinny być dobrze widoczne zarówno w dzień jak i w nocy oraz utrzymane w należyтым stanie przez cały okres trwania robót.

Konstrukcja stojaków użytych do urządzeń bezpieczeństwa ruchu powinna zapewniać ich stabilność.

- Osoby pracujące w pasie drogowym powinny być ubrane w odzież ostrzegawczą koloru pomarańczowego wyposażoną w elementy odblaskowe o barwie żółtej lub pomarańczowej.
- Po zakończeniu robót należy uporządkować pas drogowy, zwracając uwagę na prawidłowe przywrócenie pasa drogowego do stanu pierwotnego.

### 4. Charakterystyka zagrożeń dla ruchu

*Ze względu na zastosowane urządzenia bezpieczeństwa ruchu w obrębie prowadzonych robót - wygrodzenie wykopów, oraz oznakowanie robót, nie występują zagrożenia w ruchu.*

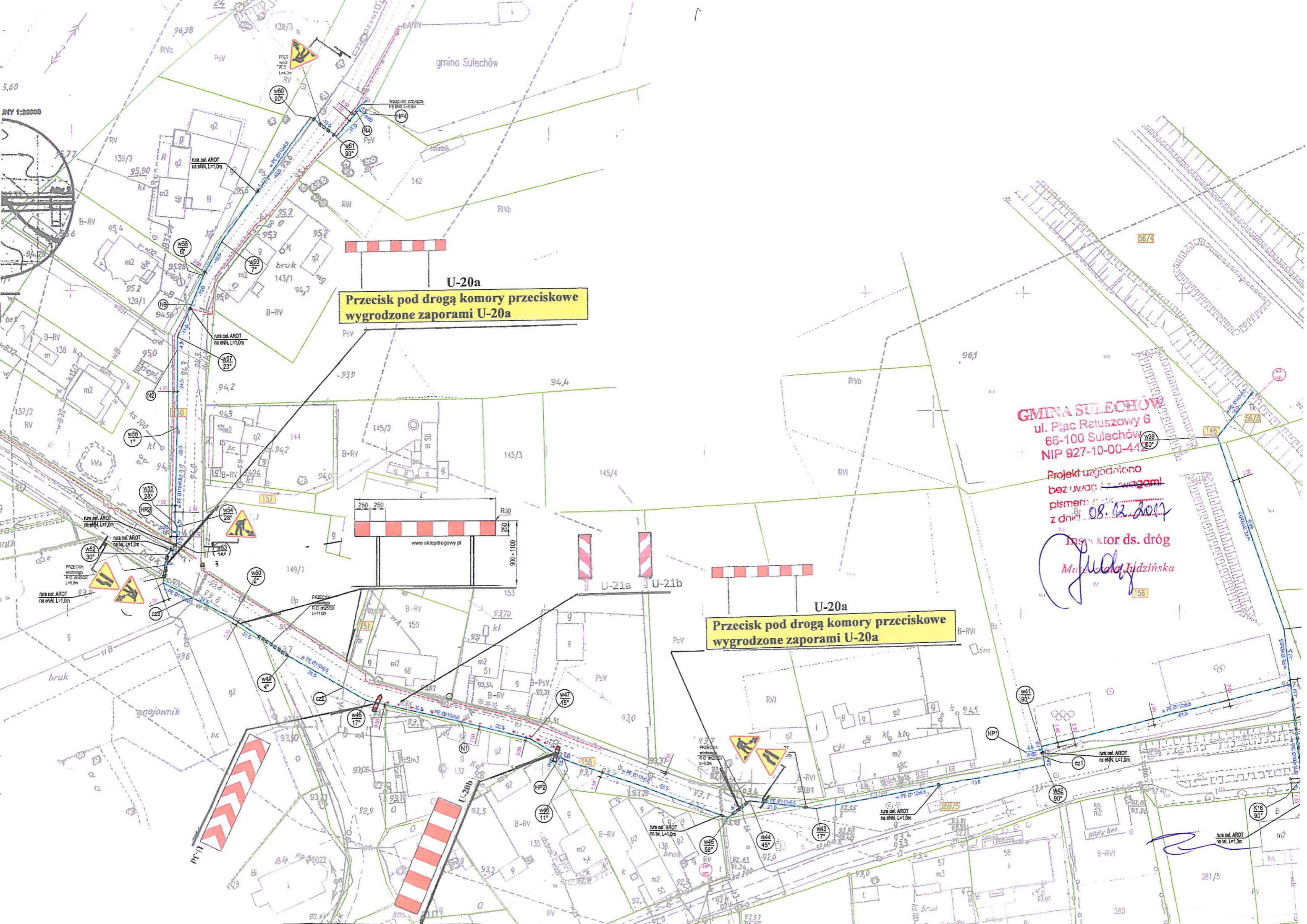
Opracował:  
Andrzej Żurek



Plan orientacyjny  
Skala 1 : 10 000



*[Handwritten signature]*



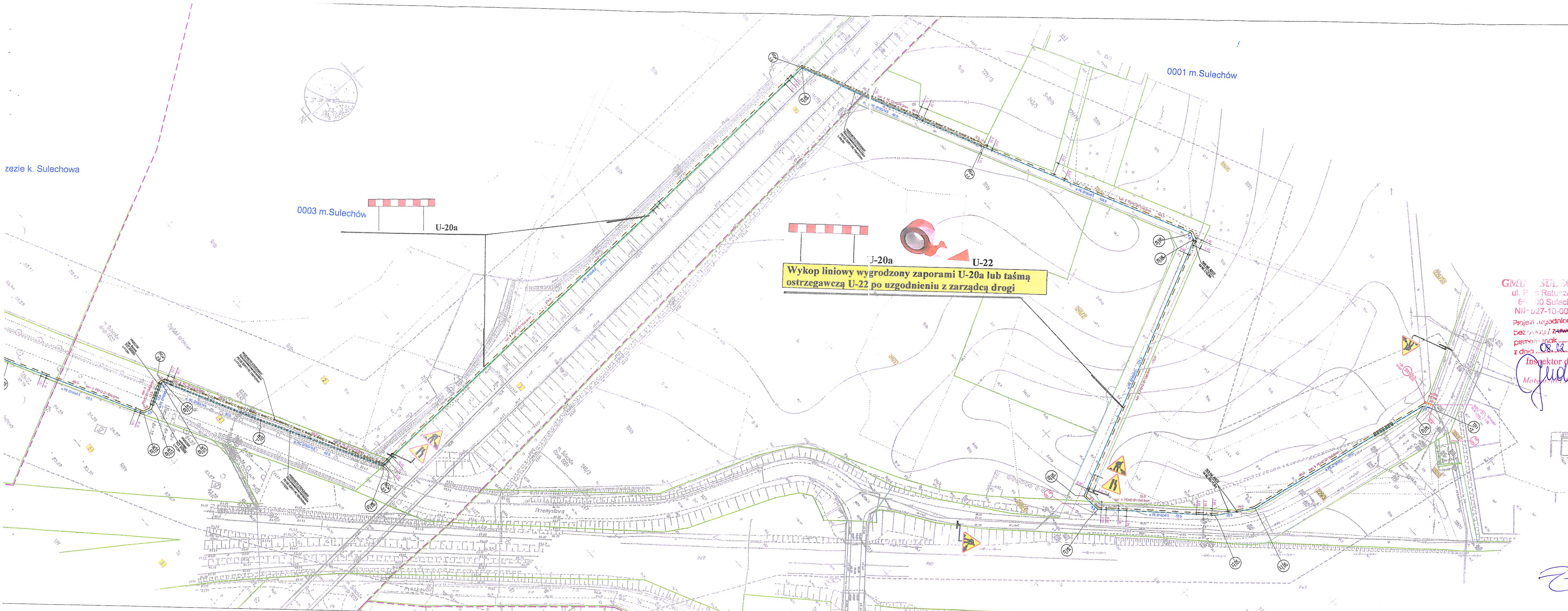
**U-20a**  
**Przecisk pod drogą komory przeciskowe**  
**wygodzone zaporami U-20a**

**U-20a**  
**Przecisk pod drogą komory przeciskowe**  
**wygodzone zaporami U-20a**

**GMINA SULECHÓW**  
ul. Plac Ratuszowy 6  
66-100 Sulechów  
NIP 927-10-00-442

Projekt uzgodniono  
bez uwag i uwagami  
pismem z dnia 08.12.2017

Inżynier ds. dróg  
*Marta Jędrzejewska*



- LEGENDA:**
- granice działek
  - numer działki
  - granice obrębów
- (projektowane wg. niniejszej dokumentacji)
- PE Ø160 rozdzielcza sieć wodociągowa PE
  - PE Ø110 rozdzielcza sieć wodociągowa PE
  - RC Ø160 przewiert sterowany rurą 3-wars PE100-RC Ø160x14,6mm
  - HP1 nadziemny hydrant ppoz dn80mm
  - TR1 trójnik żelwny T redukcyjny z z
  - K1 zmiana kierunku wodociągu
  - ZR złącze rurowe dn150mm
- (projektowane wg. niniejszej dokumentacji)
- Ø200 PVC grawitacyjna sieć kanalizacji s z rur PVC lite Ø200 SN8
  - PE Ø110 tłoczna sieć kanalizacji sanitarnej
  - RC Ø110 przewiert sterowany rurą 3-wars PE100-RC Ø110x10,0mm
  - studnia rozprężna dn1000mm

**GMI SULECHÓW**  
 ul. Piłsudskiego 6  
 66-100 Sulechów  
 NIP: 627-10-00-442  
 Projekt uzgodniono  
 bez zmiany / z uwagami  
 pismem znak .....  
 z dnia 08.12.2017  
 Inspektor ds. dróg  
*Matylda...*

**BIURO OBSŁUGI INWESTYCYJNEJ**  
**BGWprojel**  
 ul. Handlowa 26  
 66-100 Sulechów  
 tel.: 68 3213894

Wszelkie prawa autorskie zastrzeżone. Dokumentacja niniejsza powielona, bez zgody Biura Obsługi Inwestycji "BGWprojel".

**zamierzenie budowlane**  
**- SIEĆ KANALIZACJI SANITARNEJ C**  
**Z TŁOCZNIĄ SCIEKÓW**

Adres: - obręb 0016 MOZÓW, dz. nr 56/3; 140; 141; 281/12;  
 - obręb 0002 BRZECIE k/Sulechowa, dz. nr 160/32; 16  
 jedn. ewid. 080906\_5 gmina Sulechów  
 - obręb 0001 SULECHÓW, dz. nr 229/3; 22  
 - obręb 0003 SULECHÓW, dz. nr 2; 3; 4;  
 jedn. ewid. 080906\_4 miasto Sulechów

Tytuł rysunku: PROJEKT ZAGOSPODAROWANIA

data:	skala:
07.2017r.	1:500

Poświadczam za zgodność z kopią mapy do celów proj.

Opracował: mgr inż. Andrzej Żurek