

**BGWprojekt  
ul. Handlowa 26  
66-100 Sulechów**

## **PROJEKT TYMCZASOWEJ ORGANIZACJI RUCHU**

**na czas budowy sieci kanalizacji sanitarnej w pasie drogowym drogi powiatowej nr  
1201F ul. Żwirki i Wigury w Sulechowie**

**ZARZĄDCA DROGI: - Powiatowy Zielonogórski Zarząd Dróg**

**Zawartość opracowania:**

- 1. Opis techniczny**
- 2. Sposób zabezpieczenia robót na planie sytuacyjnym w skali 1:500**

**Opracował:**  
Andrzej Żurek



Zielona Góra 24.04.2018r.

**Biuro Obsługi Inwestycji  
BGW projekt  
ul. Handlowa 26  
66-100 Sulechów**

PZZD.6121.51.2018.ST

Na podstawie art. 10 ust. 5 Ustawy z dn. 20 czerwca 1997r Prawo o ruchu drogowym (tekst jednolity Dz. U. z 2017r. poz.128) – w związku z § 8 ust. 2 pkt. 1 lit. a lub b Rozporządzenia Ministra Infrastruktury z dnia 23 września 2003r. w sprawie szczegółowych warunków zarządzania ruchem na drogach oraz wykonywania nadzoru nad tym zarządzaniem (tekst jednolity Dz. U. z 2017r. poz. 784) po rozpatrzeniu wniosku z dnia 18.04.2018r. Biura Obsługi Inwestycji BGW projekt, ul. Handlowa 26, 66-100 Sulechów

**z a t w i e r d z a m**

projekt tymczasowej organizacji ruchu na czas budowy sieci kanalizacji sanitarnej w pasie drogowym drogi powiatowej nr 1201F ul. Żwirki i Wigury w Sulechowie

- *Oznakowanie tymczasowej organizacji ruchu nie może ograniczać widoczności kierowcom oraz nie może kolidować z oznakowaniem istniejącym – znaki, sygnały świetlne oraz urządzenia bezpieczeństwa ruchu należy stosować zgodnie załącznikiem nr 1-4 do Rozporządzenia Ministra Infrastruktury z dnia 03.07.2003r. w sprawie szczegółowych warunków technicznych dla znaków i sygnałów drogowych oraz urządzeń bezpieczeństwa ruchu i warunków ich umieszczania na drogach /Dz. U. Nr 220, poz. 2181/.*
- *Należy dokładnie zabezpieczyć pozostawione poza godzinami pracy wykopy dla zapewnienia bezpieczeństwa ruchu pojazdów, pieszych i rowerzystów.*
- *Nie składować na jezdni maszyn, urobku, materiałów itp.*

1) Stosownie do przepisów zawartych w § 12 ust. 1 cytowanego wyżej rozporządzenia, jednostka realizująca organizację ruchu powiadomi co najmniej 7 dni przed dniem wprowadzania organizacji ruchu:

- Powiatowy Zielonogórski Zarząd Dróg (wg załącznika nr 1)
- Komendę Miejską Policji w Zielonej Górze

2) Zatwierdzona wyżej organizacja ruchu powinna zostać wprowadzona do dnia 31.12.2018r. - § 8 ust.7 w/w rozporządzenia.

3) Jeżeli w terminie co najmniej siedmiu dni od upływu terminu, o którym mowa w pkt. 2 zatwierdzonego projektu, brak jest zawiadomienia o wprowadzeniu organizacji ruchu, Powiatowy Zielonogórski Zarząd Dróg działając w imieniu Starosty Zielonogórskiego poinformuje wnioskodawcę o utracie ważności zatwierdzonej organizacji ruchu - § 12 ust. 4 w/w rozporządzenia.

W załączeniu zwrot jednego egzemplarza ww. projektu organizacji ruchu.

  
STAROSTA  
Dariusz Wroblewski

Do wiadomości:

1. Komenda Miejska Policji w Zielonej Górze Rd-2329/18; Rdp-102/18
2. a/a J.J.
3. PZZD A.P.

## **PODSTAWA OPRACOWANIA**

- **Mapa sytuacyjno - wysokościowa w skali 1:500**
- **Ustawa z dnia 20.06.1997r. – Prawo o ruchu drogowym (Dz. U. z 2012r. poz.1137 z p.z.)**
- **Ustawa z dnia 21 marca 1985r. o drogach publicznych (Dz. U. z 2016r. poz.1440)**
- **Rozporządzenie Ministrów Infrastruktury oraz spraw Wewnętrznych i Administracji z dnia 31 lipca 2002r. w sprawie znaków i sygnałów drogowych (Dz.U. nr 170, poz. 1393)**
- **Rozporządzenia Ministra Infrastruktury z dnia 3 lipca 2003r w sprawie szczegółowych warunków technicznych dla znaków i sygnałów drogowych oraz urządzeń bezpieczeństwa ruchu drogowego i warunków ich umieszczania na drogach (Dz.U. nr 220 z dnia 23.12.2003r. poz. 2181)-załącznik nr 1-7,**
- **Rozporządzenie Ministra Infrastruktury z dnia 23 września 2003r. w sprawie szczegółowych warunków zarządzania ruchem na drogach oraz wykonania nadzoru nad tym zarządzaniem (Dz.U. Nr 177,poz.1729; Dz. U. zm.: 2016 r. poz. 314)**
- **Wizja w terenie**

## **OPIS TECHNICZNY**

### **1. Charakterystyka techniczna drogi i warunków ruchu.**

Przedmiotem opracowania jest organizacja ruchu na czas budowy sieci kanalizacji sanitarnej w pasie drogowym drogi powiatowej nr 1201F ul. Żwirki i Wigury w Sulechowie

### **2. Organizacja ruchu.**

Roboty polegały będą na ułożeniu sieci kanalizacji sanitarnej tłocznej w poboczu drogi powiatowej, oraz częściowo w chodniku z przejściem poprzecznym pod drogą wykonanym metodą przecisku w obrębie skrzyżowania z ul. Narutowicza. Wykopy wygrozione zostaną liniowo zaporami drogowymi U-20a. Chodnik na czas prowadzonych robót zostanie zamknięty dla ruchu pieszych poprzez wygrozienie zaporami drogowymi U-20c, znakiem B-41 oraz tabliczką o treści: „Przejście drugą stroną ulicy”. Komory przeciskowe wygrozione zostaną zaporami U-20c. Na czas trwania robót ustawione zostanie oznakowanie pionowe A-14, ustawione w odległości do 100m od miejsca prowadzonych robót. Na terenie robót prowadzonych w pasie zieleni, dopuszcza się liniowe wygrozienie wykopów taśmą ostrzegawczą U-22 po uzgodnieniu z zarządcą drogi.

**Po zakończeniu robót teren należy przywrócić do stanu pierwotnego.**

## UWAGI KOŃCOWE:

- za zgodność oznakowania ze schematami pokazanymi w tym opracowaniu oraz jego kompletność przez cały czas trwania robót odpowiada kierownik budowy.
- przed przystąpieniem do robót wygrodzić teren robót zgodnie z załączonym planem sytuacyjnym,
- wszystkie urządzenia bezpieczeństwa ruchu użyte do zabezpieczenia i oznakowania robót powinny być dobrze widoczne zarówno w dzień jak i w nocy oraz utrzymane w należyтым stanie przez cały okres trwania robót.

Konstrukcja stojaków użytych do urządzeń bezpieczeństwa ruchu powinna zapewniać ich stabilność.

- Osoby pracujące w pasie drogowym powinny być ubrane w odzież ostrzegawczą koloru pomarańczowego wyposażoną w elementy odblaskowe o barwie żółtej lub pomarańczowej.
- Po zakończeniu robót należy uporządkować pas drogowy, zwracając uwagę na prawidłowe przywrócenie pasa drogowego do stanu pierwotnego.

#### **4. Charakterystyka zagrożeń dla ruchu**

**Ze względu na zastosowane urządzenia bezpieczeństwa ruchu w obrębie prowadzonych robót - wygrodzenie wykopów, oraz oznakowanie robót, nie występują zagrożenia w ruchu.**

**Opracował:**

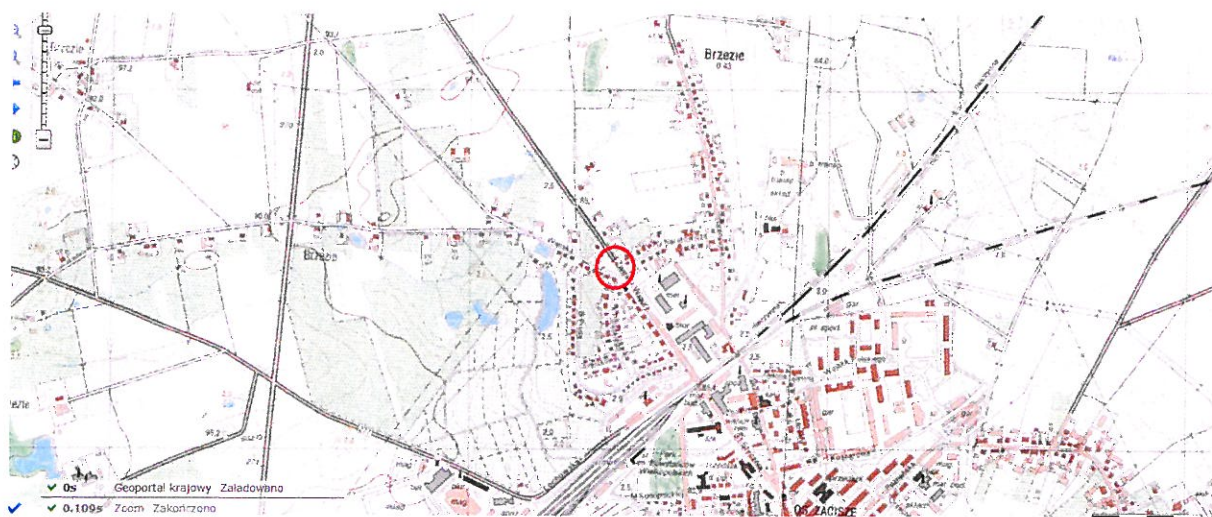
Andrzej Żurek



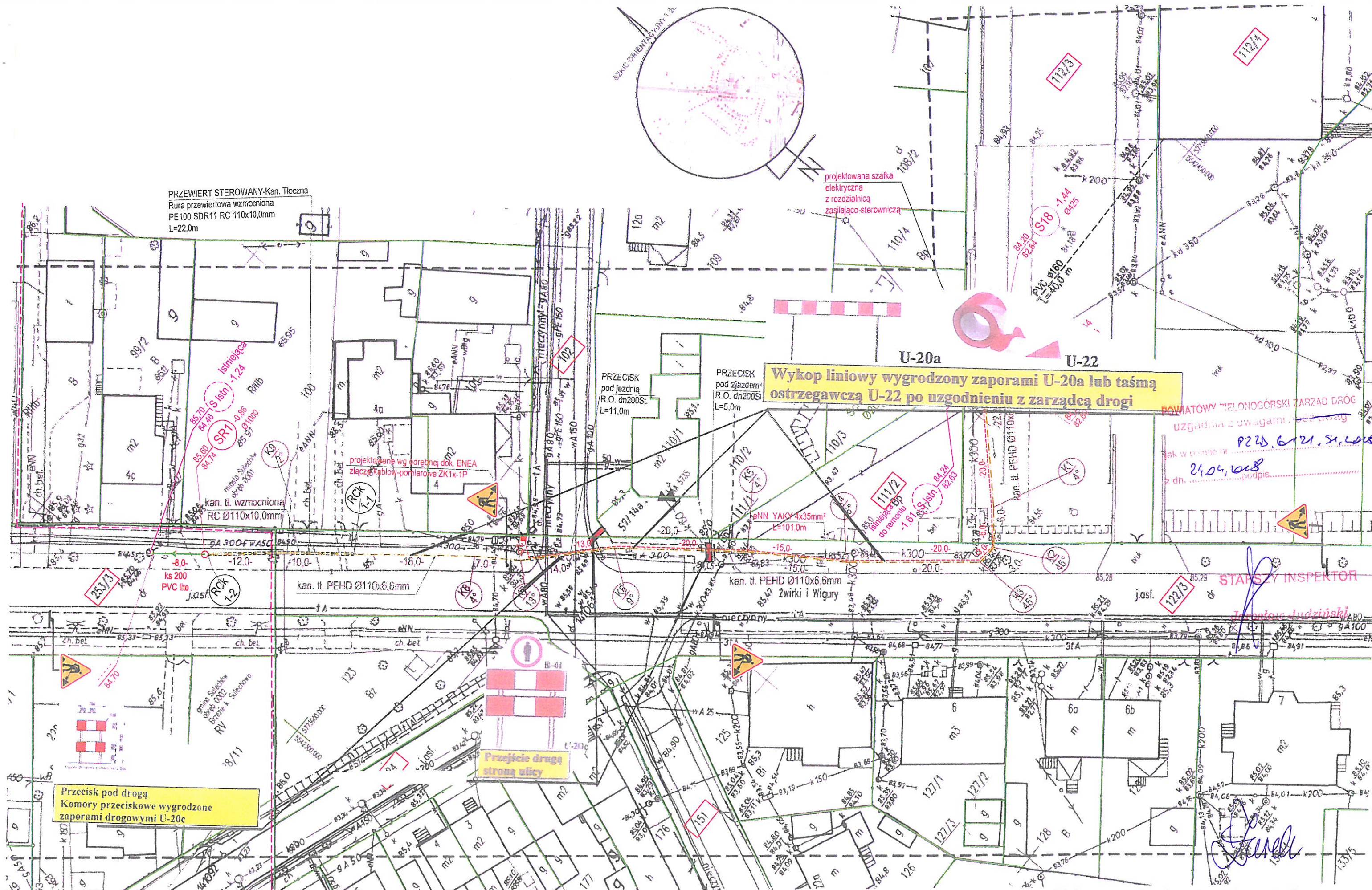


# Plan orientacyjny

Skala 1 : 10 000







PRZEWIERT STEROWANY-Kan. Tłoczna  
Rura przewiertowa wzmacniona  
PE100 SDR11 RC 110x10,0mm  
L=22,0m

Wykop liniowy wygradzony zaporami U-20a lub taśmą ostrzegawczą U-22 po uzgodnieniu z zarządcą drogi

POWIATOWY ZIELONOGÓRSKI ZARZĄD DRÓG  
uzgadnia z uwagami i uwag  
PZWS 6/21. St. 10/85  
24.04.2018  
z dn. .... podpis.....

STARSZY INSPEKTOR

Inwentarz Ludziński

Przecisk pod drogą  
Komory przeciskowe wygradzone zaporami drogowymi U-20c

Przebieg drogi stroną ulicy

Linie rozgraniczające teren inwestycji  
(tereny należące do: Powiatowy Zielonogórski z  
- obręb 0001 SULECHÓW, dz. nr 122,3;  
- obręb Brzezie k/Sulechowa, dz. nr 253/3;