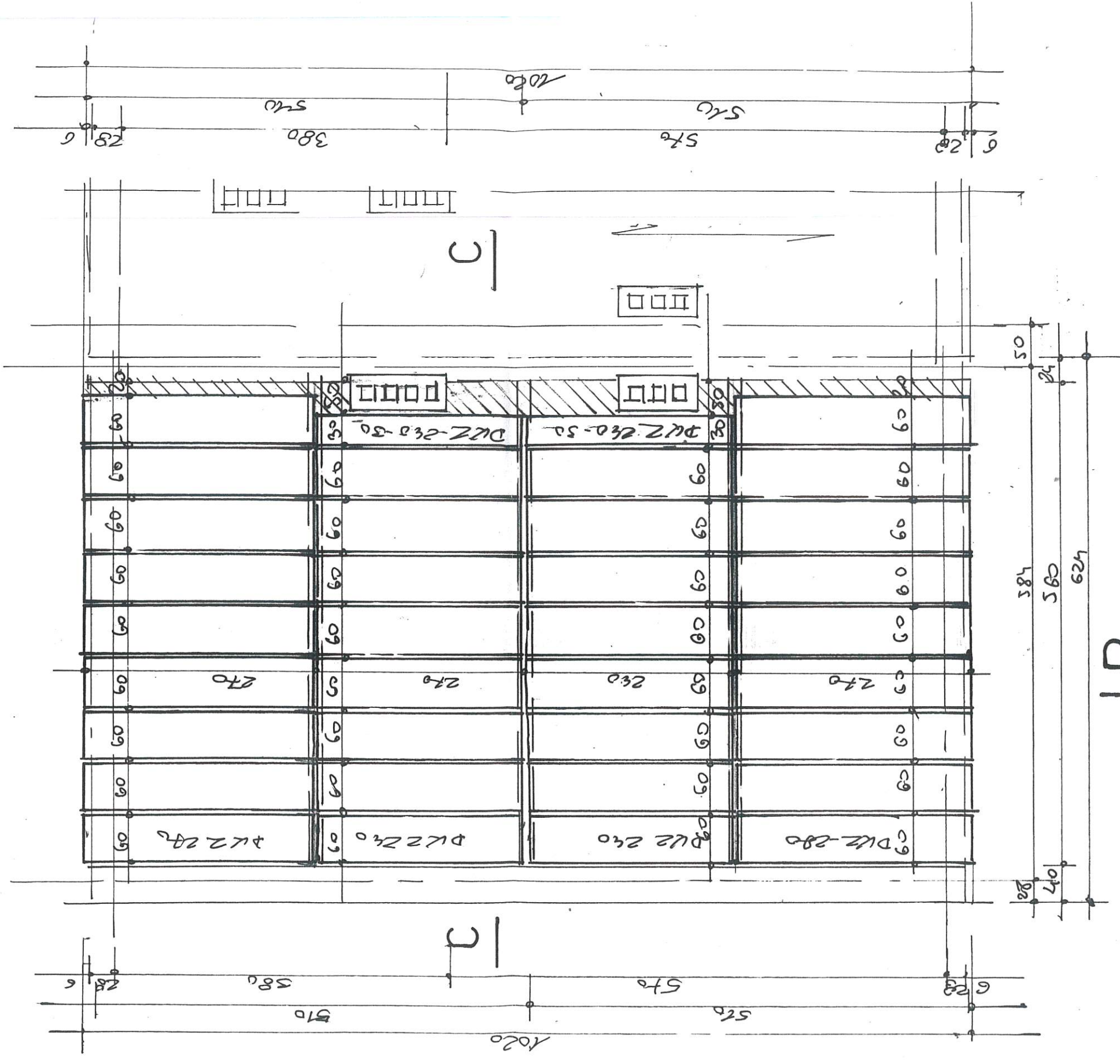
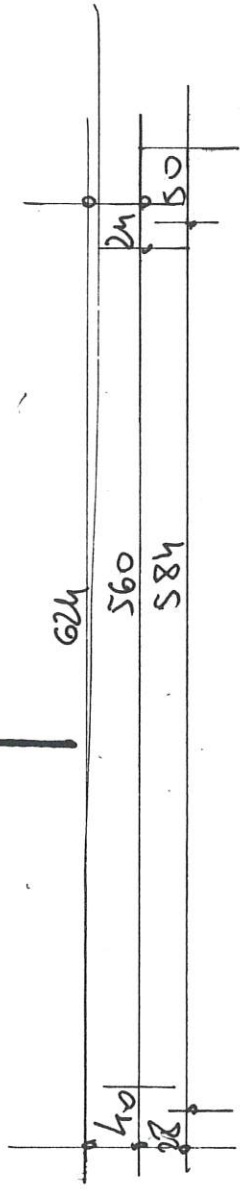
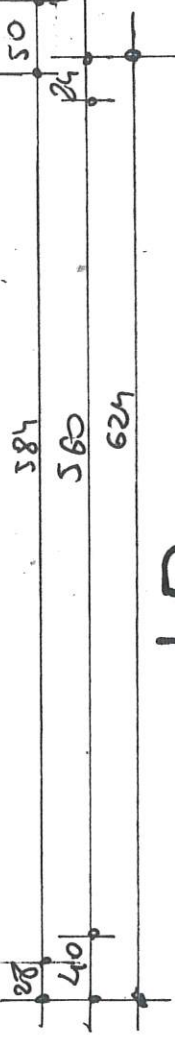


B



B



# KONSTRUKCJA DACHU

<b>USŁUGI PROJEKTOWE</b> mgr inż. Stanisław Kruchlik ul. Plac Ratuszowy 12/12, tel. 385 70 77 66-100 SULECHÓW NIP 927-115-43-81, Regon 37038163		<b>BUDOWA: PRZEBUDOWA I ROZBUDOWA WYBUDOWY BUDYNKU BIUROWEGO W ŚWIECZKOWIE VI. REKONSTRUKCJA</b>	
<b>INWESTOR:</b> "SUPERKOM 4 SP. Z O.O. ul. Słoneczna 148/147, 66-100 Sulechów		<b>BRANŻA: KONSTRUKCJA</b>	
<b>AUTOR PROJEKTU SPECJALNOŚĆ</b>	NAZWA FIRMY mgr inż. Stanisław Kruchlik	<b>DATA WYDANIA</b>	SKALA
<b>OPRACOWANIE SPECJALNOŚĆ</b>		13/188/JG	1:100
<b>SPRAWDZENIE SPECJALNOŚĆ</b>		<b>OPRACOWANIE SPECJALNOŚĆ</b>	<b>INŻYNIER</b>
			3

SK