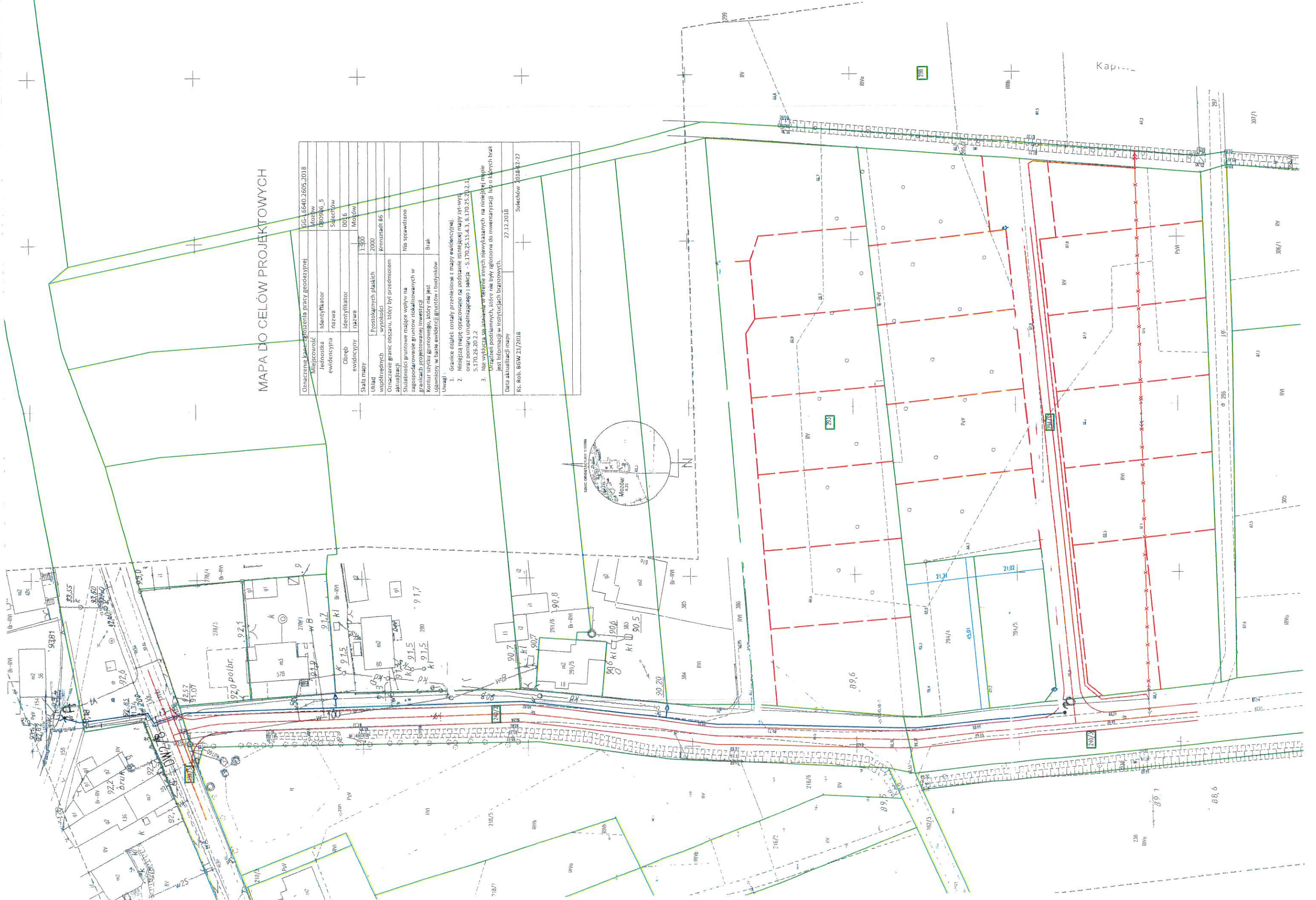
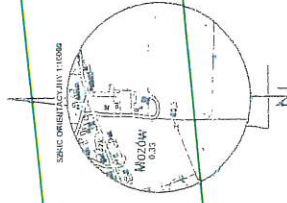


MAPA DO CELÓW PROJEKTOWYCH

Oznaczenie karc. geodezyjne	GG-16640.2605.2018
Miejscowość	Mozków
Identyfikator jednostki ewidencyjnej	080916_5
Identyfikator nazwa	Subectów
Identyfikator nazwa	0036
Identyfikator nazwa	Moków
Skala mapy	1:500
Układ współrzędnych	Prostokątnych płaskich
Wysokość	2000
Oznaczenie granic oszaru, który był przedmiotem aktualizacji	Kronstradl 86
Sytuacja gruntowa mająca wpływ na zagospodarowanie gruntów zrealizowanych w granicach projektowanej inwestycji	Nie sprawdzano
Kontur użytku gruntowego, który nie jest ujawniony w bazie ewidencji gruntów i budynków	Brak
Uwagi:	<ol style="list-style-type: none"> 1. Granice działek zostały przeniesione z mapy ewidencyjnej. 2. Niniejsza mapa opracowano na podstawie stniejącej mapy s/w-wys. oraz numeru Urzędniczego 1 sekcja - 5.170.25.15.4.3, 6.170.25.20.2.1, 5.170.35.20.2. 3. Nie wyklucza się możliwości wystąpienia innych nieobjawionych, na niniejszej mapie urządzeń podziemnych, które nie były ogłoszone do inwentaryzacji lub o których brak jest informacji w istniejących brzmieniach.
Data aktualizacji mapy	27.12.2018
Ks. Rob. BGW 21/2018	Sulechów: 2018-12-27



Kap...

307/1

RV

RV

RV

RV

RV

RV