

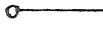

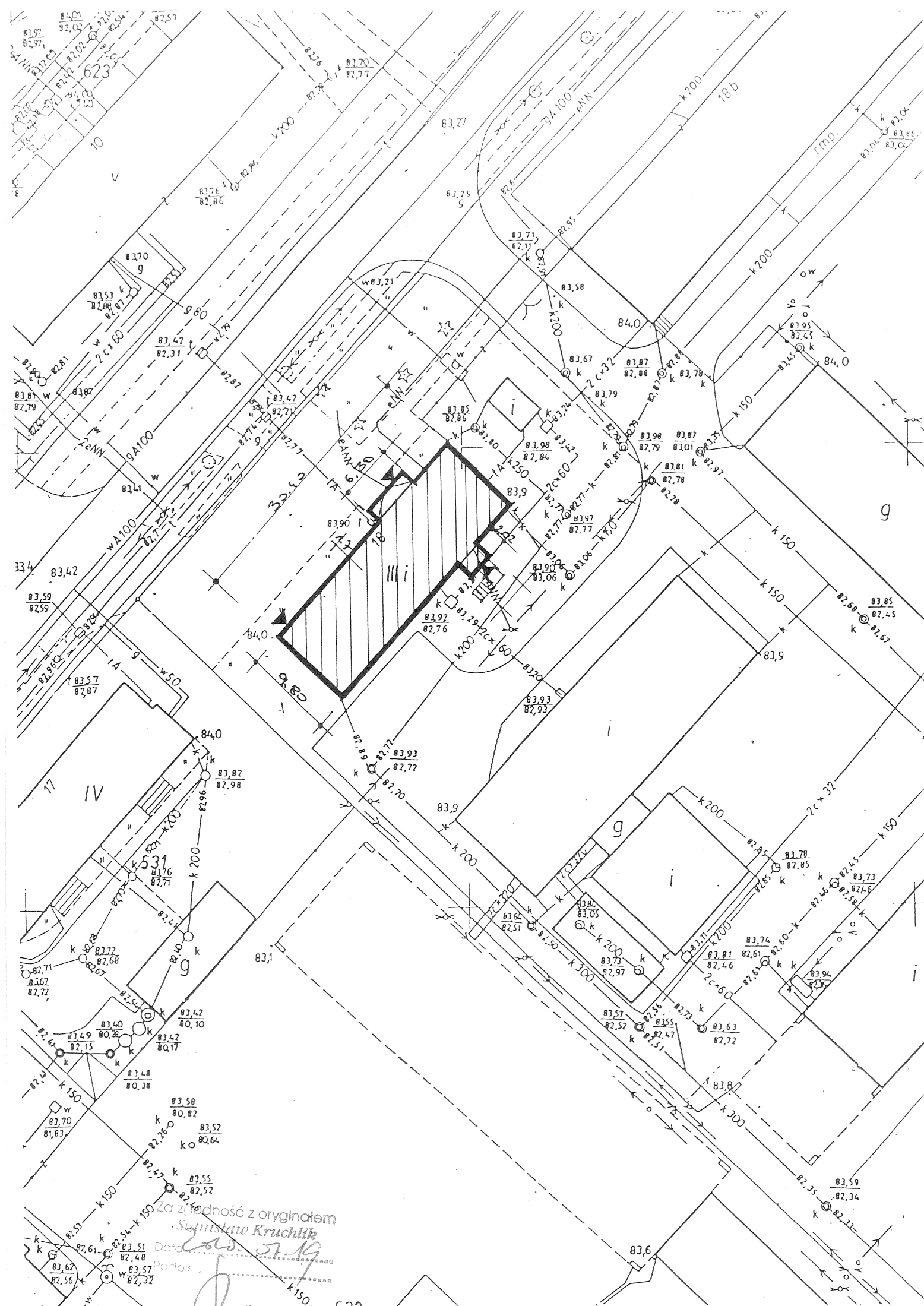


PLAN SYTUACYJNY BUDYNKU  
 BIUROWEGO W SULECHOWIE  
 PRZY UL. POZNAŃSKIEJ 18  
 INWESTOR: SULECHOWSKIE  
 PRZEDSIĘBIORSTWO KOMUNALNE  
 „SUPEKOM” SP. Z O.O.

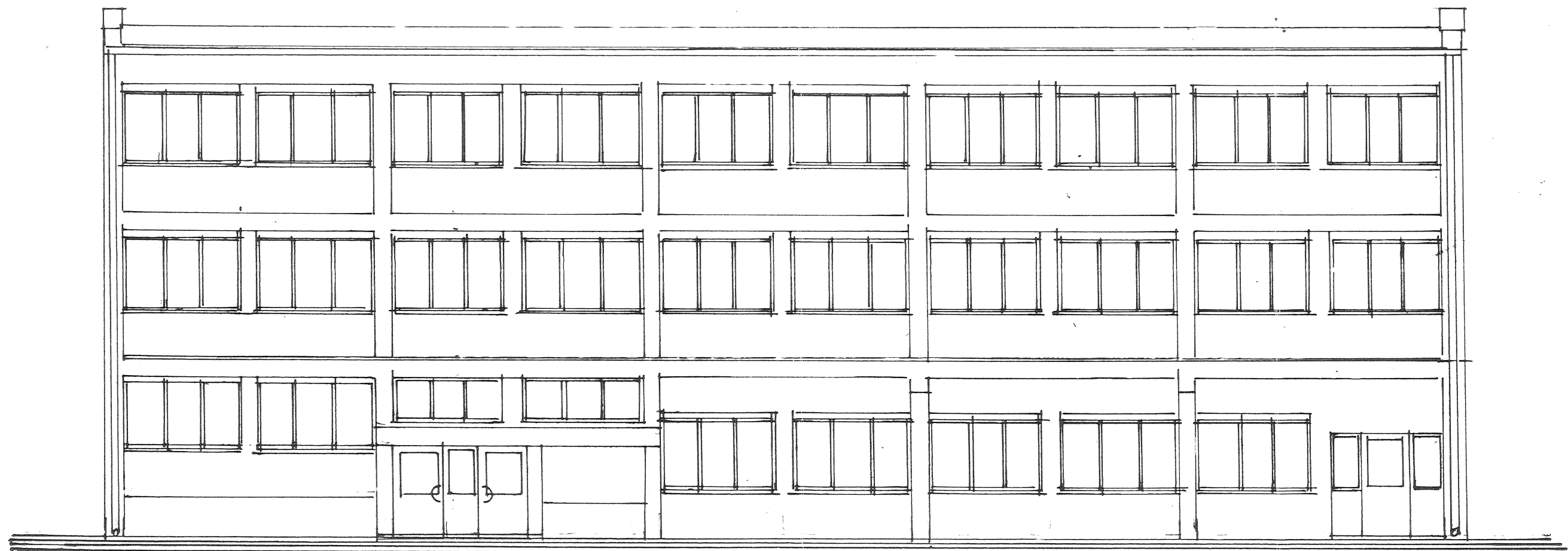
LEGENDA

-  ISTNIEJĄCY BUDYNEK BIUROWY DO PRZEBUDOWY
-  ZABUDOWA ISTNIEJĄCA
-  GRANICE DZIAŁEK
-  GRANICE OPRACOWANIA



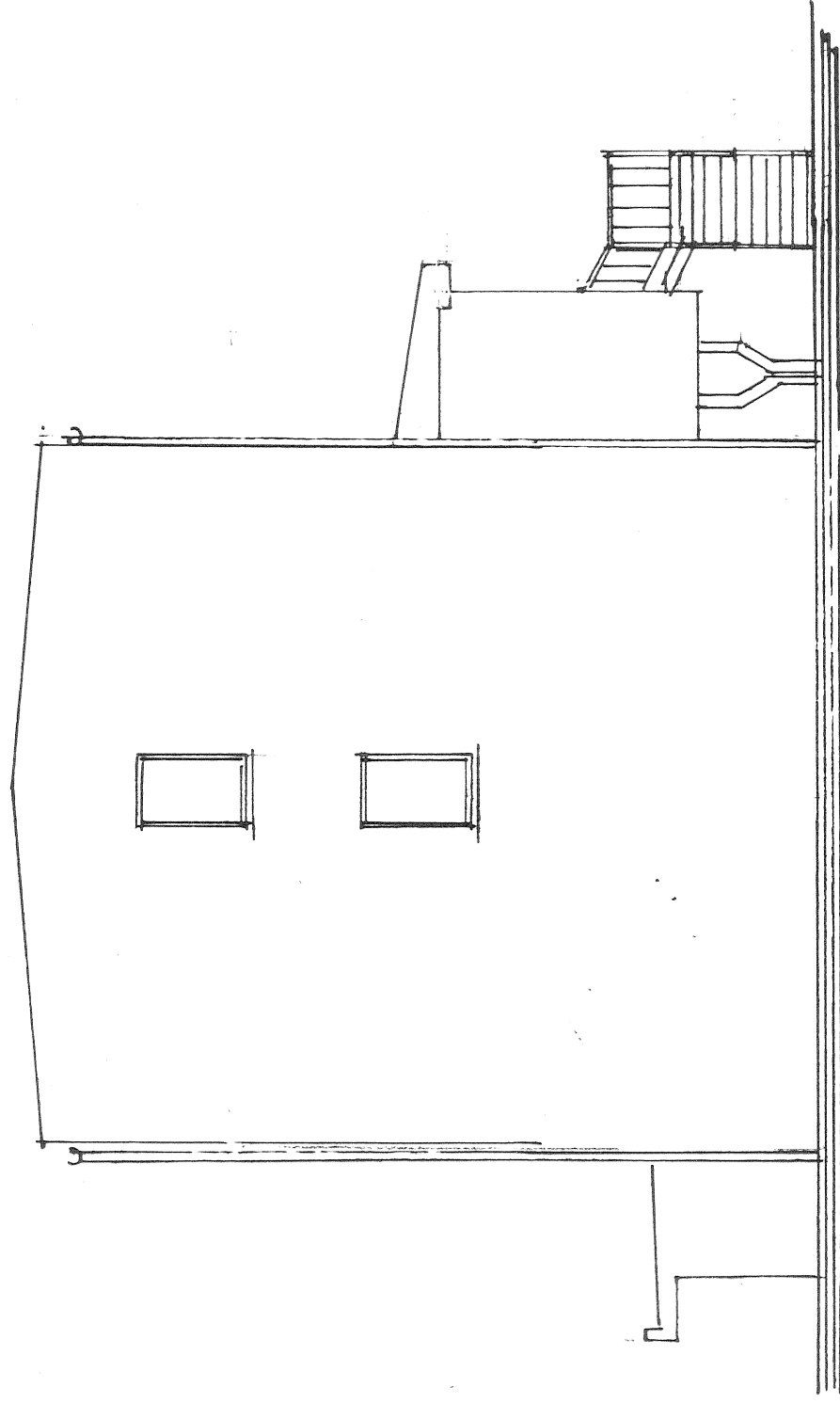
<b>USŁUGI PROJEKTOWE</b> mgr inż. Stanisław Kruchlik ul. Plac Ratuszowy 12/12, tel. 385 70 77 66-100 SULECHÓW NIP 827-115-43-81, Regon 079123103		BUDOWA: PRZEBUDOWA ELE- MENTALNA BUDYNKU BIUROWEGO W SULECHOWIE UL. POZNAŃSKA 18 BRANŻA: PLAN SYTUACYJNY	
INWESTOR: SUPEKOM SP. Z O.O.			
AUTOR PROJEKTU SPECJALNOŚĆ		NAZWISKO mgr inż. arch. Stanisław Kruchlik DATA 28/08/2008/GW RODZIS upr. bud. LOIA/28/2008/GW w specjalności architektonicznej do projektowania bez ograniczeń	
OPRACOWAŁ SPECJALNOŚĆ		SKALA 1:500	
SPRAWDZIŁ SPECJALNOŚĆ		NR RYS. 1	

Za zgodność z oryginałem  
 Stanisław Kruchlik  
 Data: 28.08.2008  
 Podpis: [Signature]

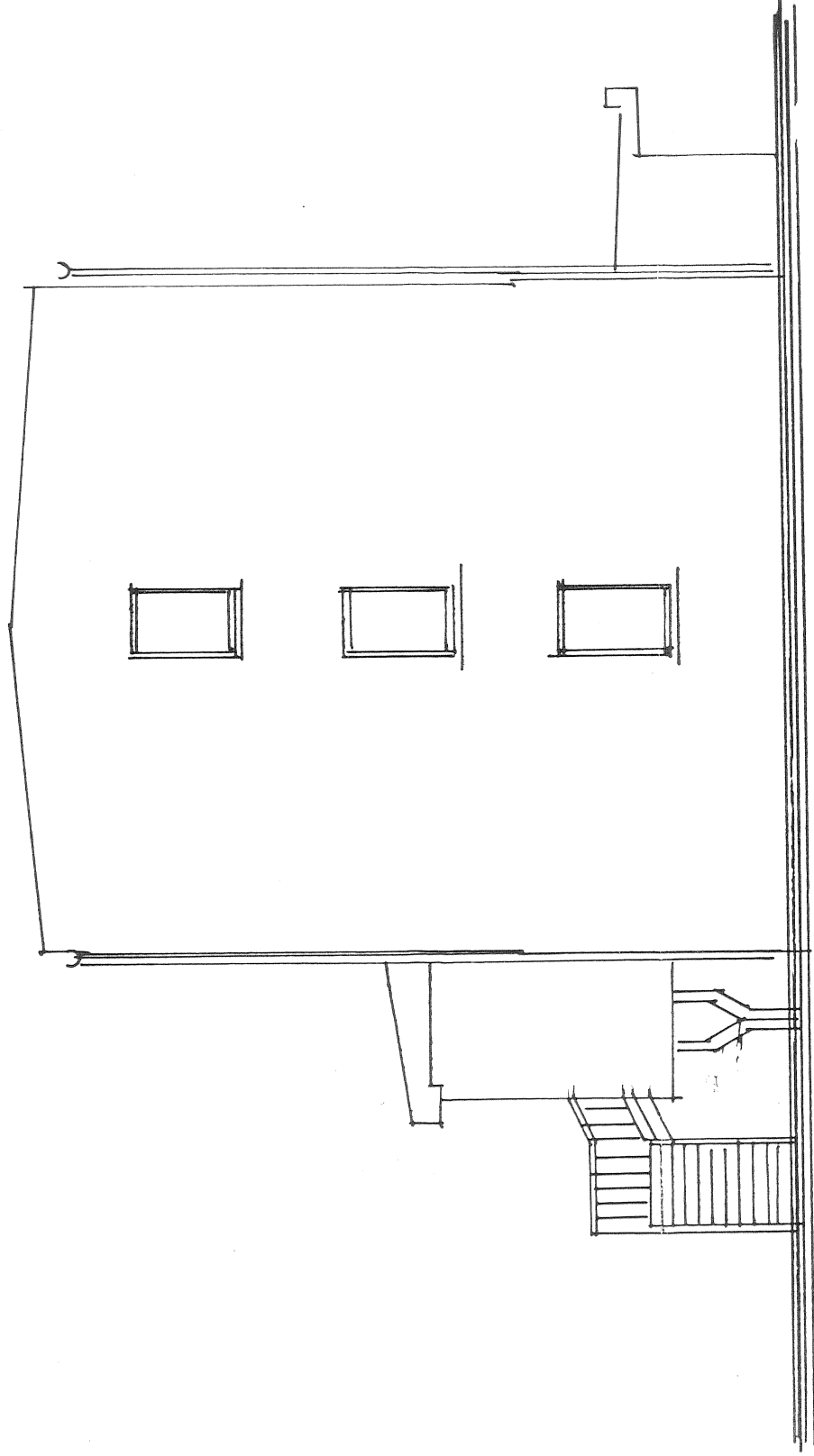


ELEWACJA PÓŁNOCNO ZACHODNIA  
 STAN PRZED PRZEBUDOWĄ

<b>USŁUGI PROJEKTOWE</b> mgr inż. Stanisław Kruchlik ul. Plac Ratuszowy 12/12, tel. 385 70 77 66-100 SULECHÓW NIP 927-115-48-81, Regon 970128163		BUDOWA: PRZEBUDOWA ELEWACJI BUDYNKU BIURNEGO 450- LECHOWIE UL. PORWAŃCZA 18 BRANŻA: ARCHITEKTURA			
INWESTOR: SUPEKSA SP. Z O.O.					
AUTOR PROJEKTU		NAZWISKO	DATA	PODPIS	SKALA
SPECJALNOŚĆ			mgr inż. arch. Stanisław Kruchlik		1:100
OPRACOWAŁ			uch. dup. LSA/28/2008/GW		
SPECJALNOŚĆ			do wykonania w formie elektronicznej		
SPRAWDZIŁ			do wykonania w formie elektronicznej		NR RYS.
SPECJALNOŚĆ					2

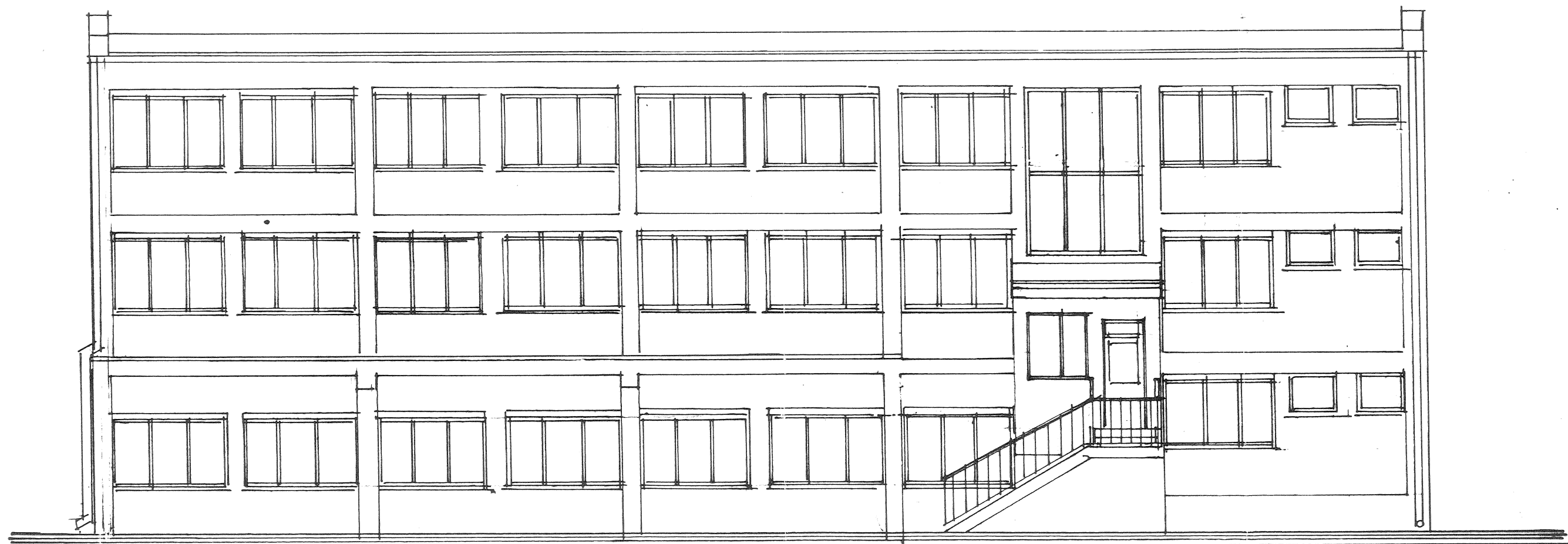


ELEWACJA POŁUDNIOWO ZACHODNIA  
STAN PRZED PRZEBUDOWĄ



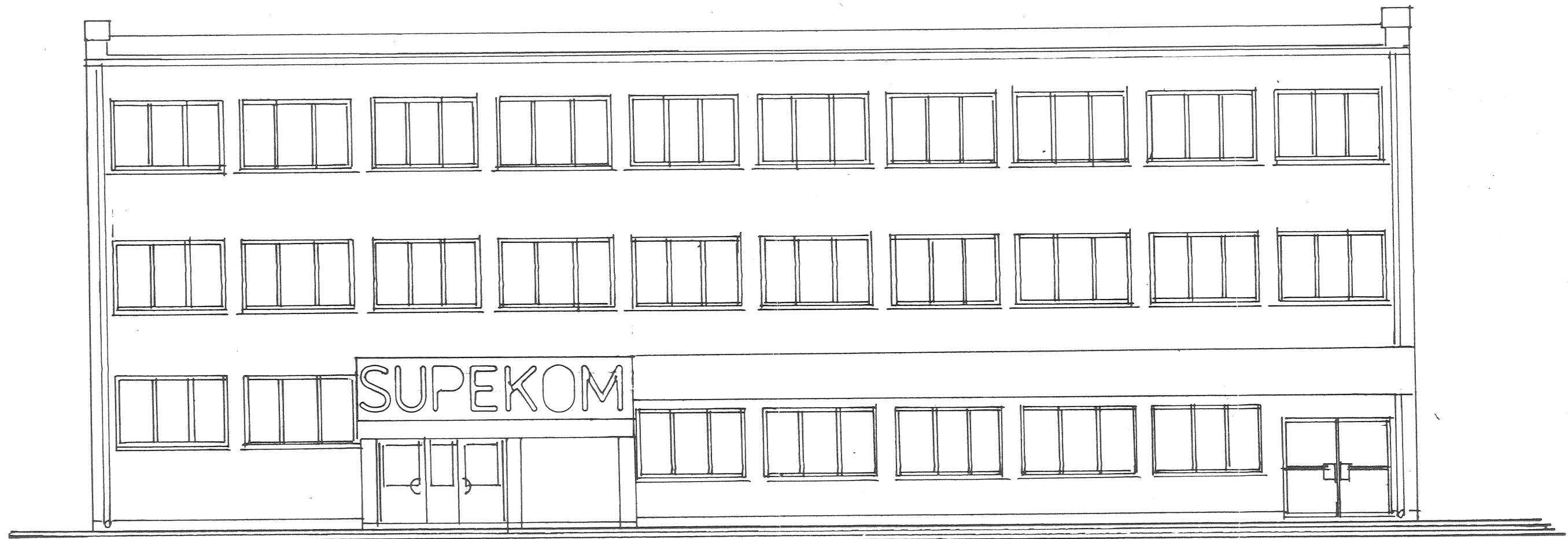
ELEWACJA PÓŁNOCNO - WSCHODNIA  
STAN PRZED PRZEBUDOWĄ

<b>USŁUGI PROJEKTOWE</b> mgr inż. Stanisław Kruchlik ul. Plac Ratuszowy 12h2, tel. 385 70 77	BUDOWA: PRZEBUDOWA BUDYNKU BUDYNKU BIRUBUSKO WÓDLE CHOLE J. POZEMNISKI 18			
66-100 SULECHÓW NIP 927-115-43-81, Regon 142815	BRANŻA: ARCHITEKTURA			
INWESTOR: "SUREKON" S.P. z o.o.	DATA	PODPIS	SKALA	
AUTOR PROJEKTU SPECJALNOŚĆ		mgr inż. inż. Stanisław Kruchlik		
OPRACOWAŁ SPECJALNOŚĆ		upr. bna LOIA/28/008/BW w specjalności architektura		NR-RYS.
SPRAWDZIŁ SPECJALNOŚĆ		do projektowania i wyliczeń		3



ELEWACJA POLUDNIOWO WSCHODNIA  
 STAN PRZED PRZEBUDOWA

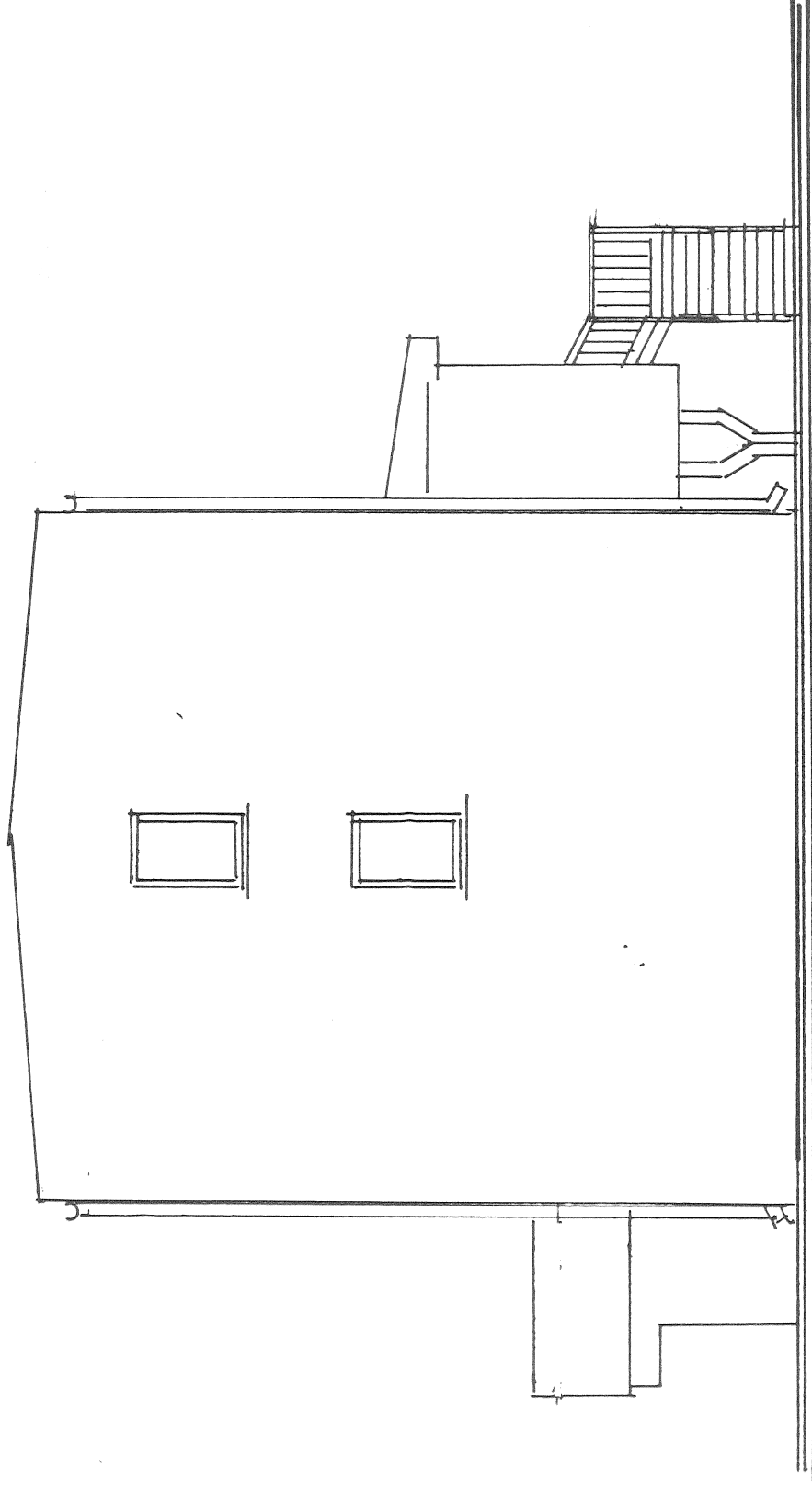
<b>USŁUGI PROJEKTOWE</b> mgr inż. Stanisław Kruchlik ul. Plac Ratuszowy 12/12, tel. 385 70 77 66-100 SULECHÓW NIF 927-115-48-81, Regon 970128163		BUDOWA: PRZEBUDOWA ELEWA- CJI BUDYNKU BIUROWEGO W SU- LECHOWIE UL. PRZYBYLSKIEJ 18 BRANŻA: ARCHITEKTURA	
INWESTOR: "SUPERKOM" SP. Z O.O.			
AUTOR PROJEKTU SPECJALNOŚĆ	NAZWISKO	DATA arch. 2008/05	SKALA 1:100
OPRACOWAŁ SPECJALNOŚĆ		upr. bud. LOIA/28/2008/GW w specjalności architektonicznej do projektowania i wykończenia	NR RYS.
SPRAWDZIŁ SPECJALNOŚĆ			4



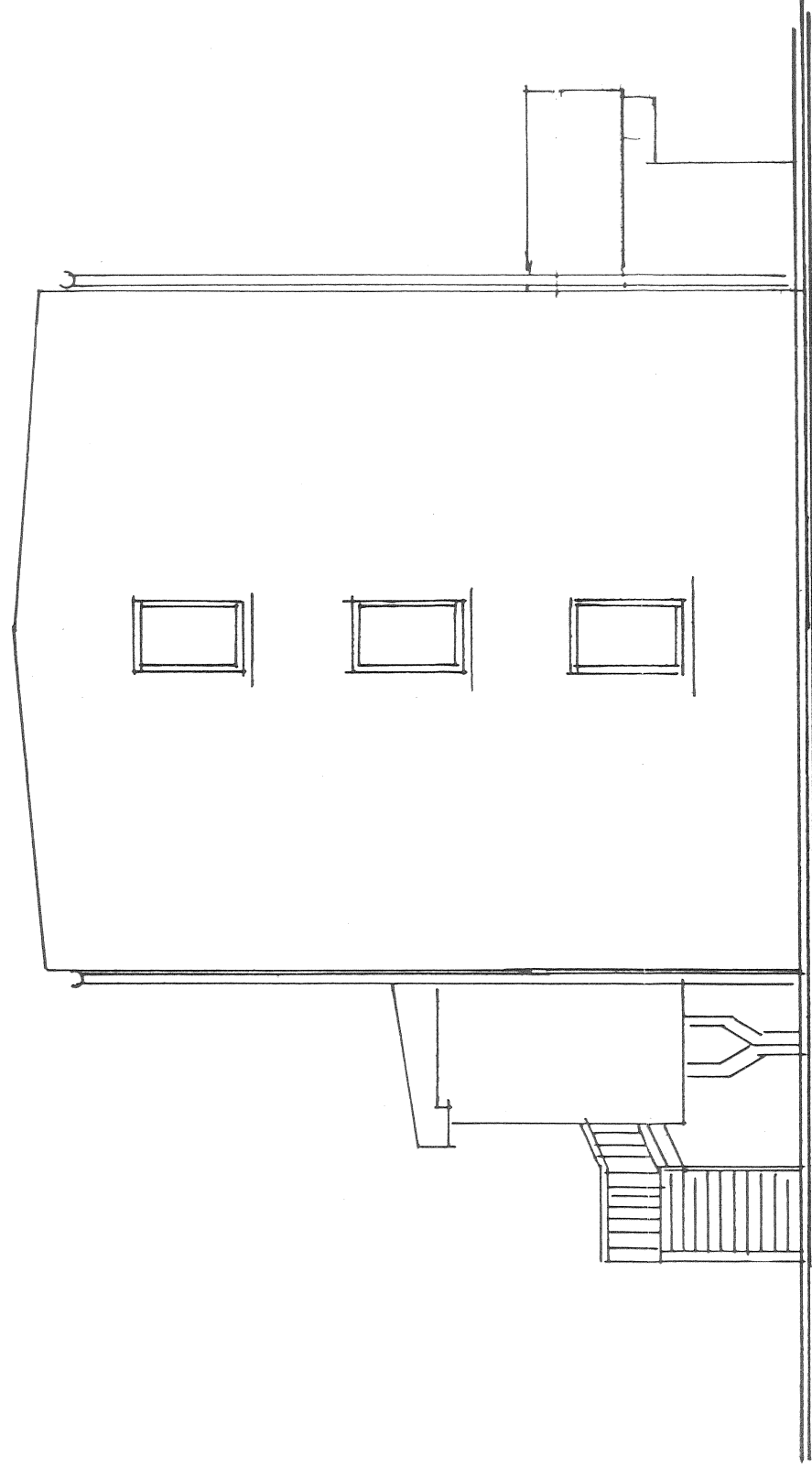
ELEWACJA PÓŁNOCNO ZACHODNIA

STAN PO PRZEBUDOWIE

<b>USŁUGI PROJEKTOWE</b> mgr inż. Stanisław Kruchlik ul. Plac Ratuszowy 12/12, tel. 385 70 77 66-100 SULECHÓW NIP 927-115-48-61, Regon 570128163		BUDOWA: PRZEBUDOWA ELEWACJI BIURNEGO UDJ LEKARSKIE JI. POZNAŃSKA 18 BRANŻA: ARCHITEKTURA	
INWESTOR: "SUPEKOM" SP. Z O.O.			
AUTOR PROJEKTU SPECJALNOŚĆ	NEZ. WSKO	DATA	PODPIS
OPRACOWAŁ SPECJALNOŚĆ			mgr inż. arch. Stanisław Kruchlik upr. bud. LOIA/28/2008/GW specjalność: architektoniczne dł. projektowania bez ograniczeń
SPRAWDZIŁ SPECJALNOŚĆ			SKALA 1:100 NR RYS. 5

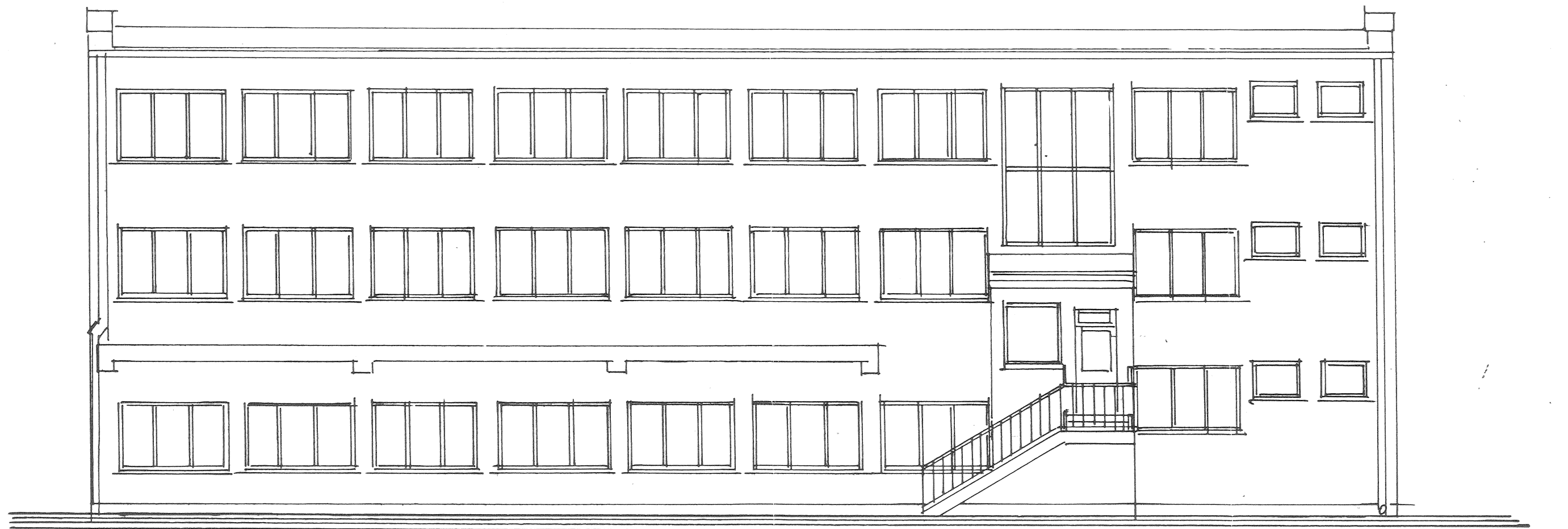


ELEWACJA POŁUDNIOWO ZACHODNIA  
STAN PO PRZEBUDOWIE



ELEWACJA PÓŁNOCNO WSCHODNIA  
STAN PO PRZEBUDOWIE

<b>USŁUGI PROJEKTOWE</b> mgr Inż. Stanisław Kruchlik ul. Plac Ratuszowy 12/12, tel. 385 70 77 66-100 SULECHÓW NIP 927-115-43-81, Regon 970128163		BUDOWA: PRZEBUDOWA ELEWACJI BUDYNKU BIUROWEGO W SULE- CHÓWIE UL. PRZEMYSŁOWA 1B BRANŻA: ARCHITEKTURA	
INWESTOR: SUPEKOM SP. Z O.O. ul. Świdnicka 10, 66-100 Sulechów		DATA: 2023-09-01	SKALA: 1:100
AUTOR PROJEKTU SPECJALNOŚĆ	NAZWISKO: Stanisław Kruchlik RODZISKO: Sulechów	UPR. DZIAŁALNOŚĆ PROJEKTOWA W STANIE WYKONANIA	NR RYS. 6
OPRACOWAL SPECJALNOŚĆ		do pkt. 100	
SPRAWDZIK SPECJALNOŚĆ			



ELEWACJA POŁUDNIOWO-WSCHODNIA

STAN PO PRZEBUDOWIE

<b>USŁUGI PROJEKTOWE</b> mgr inż. Stanisław Kruchlik ul. Plac Ratuszowy 12/12, tel. 385 70 77 66-100 SULECHÓW NIP 927-115-43-81, Regon 970128163		BUDOWA: PRZEBUDOWA ELEWACJI BUDYNKU BIURNEGO UDUL 45/15 UL. POZNANSKA 12	
INWESTOR: SPELNA		BRANŻA: ARCHITEKTURA	
AUTOR PROJEKTU SPECJALNOŚĆ		mgr inż. arch. Stanisław Kruchlik ul. Plac Ratuszowy 12/12, 66-100 Sulechów w specjalności architektonicznej do projektowania bez ograniczeń	
OPRACOWAŁ SPECJALNOŚĆ		DATA	PODPIS
SPRAWDZIŁ SPECJALNOŚĆ			SKALA 1:100
			NR RYS. 7



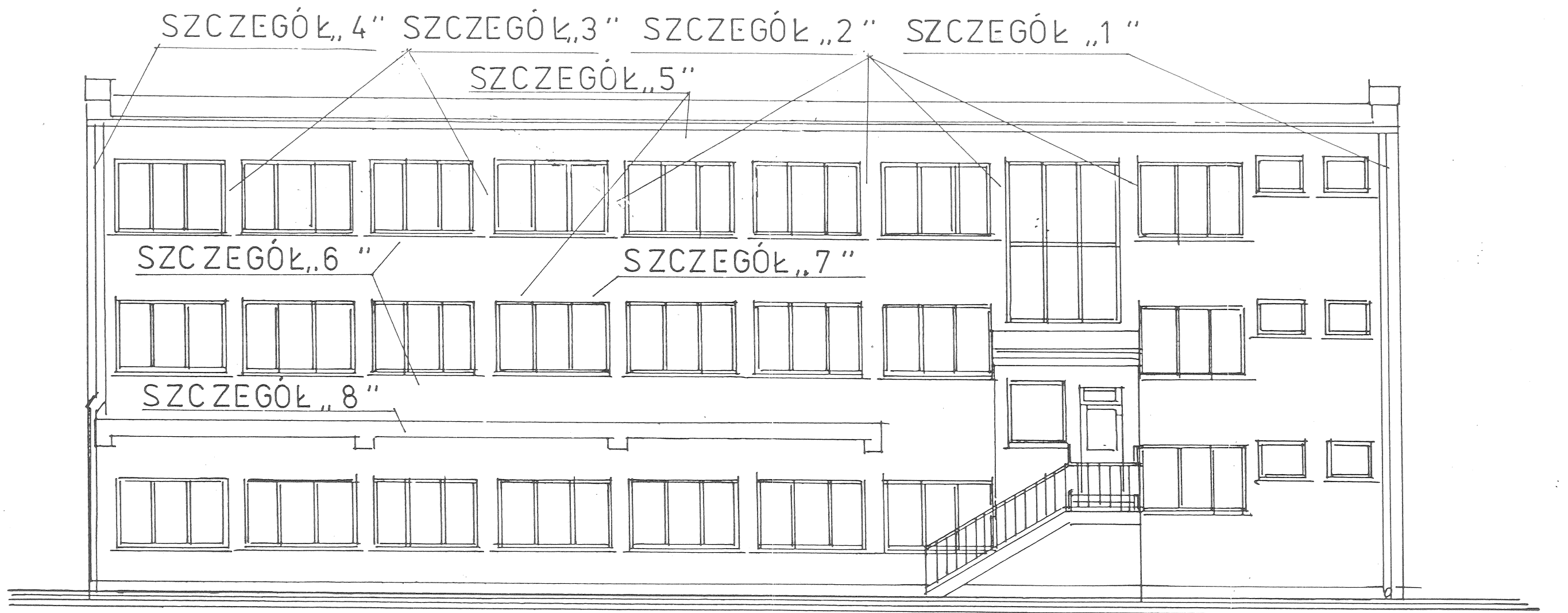
ELEWACJA PÓŁNOCNO ZACHODNIA

STAN PO PRZEBUDOWIE

SZCZEGÓŁY PRZEBUDOWY

<b>USŁUGI PROJEKTOWE</b> mgr inż. Stanisław Kruchlik ul. Plac Ratuszowy 12/12, tel. 385 70 77 66-100 SULECHÓW NIP 927-115-43-81, Regon 970124163		BUDOWA: PRZEBUDOWA ELEWACJI BUDYNKU BIUROWEGO W SUPE- KOMIE UL. POZNAŃSKA 19 BRANŻA: KONSTRUKCJA	
INWESTOR: "SUPEKOM" SP. Z O.O.			
AUTOR PROJEKTU SPECJALNOŚĆ	NAZWISKO mgr inż. Stanisław Kruchlik	PÓDPIS Upr. bud. 148/87/ZG Upr. Bud. 137/88/ZG	SKALA 1:100
OPRACOWAŁ SPECJALNOŚĆ			NR RYS. 8
SPRAWDZIŁ SPECJALNOŚĆ			



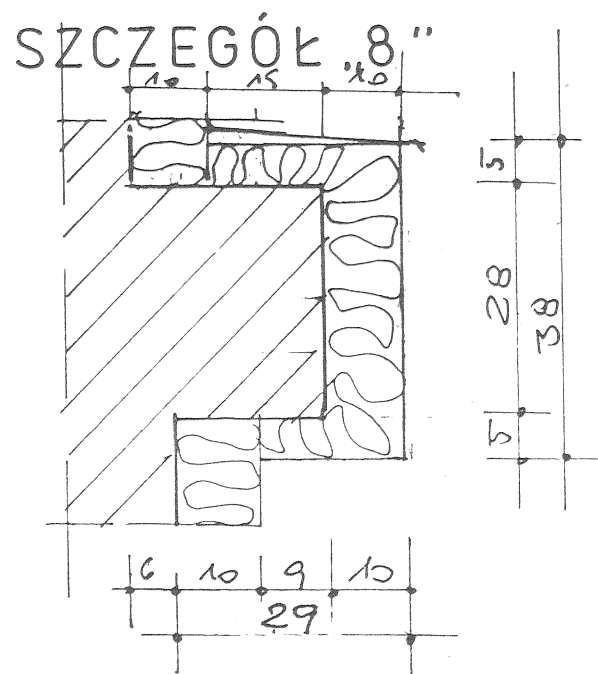
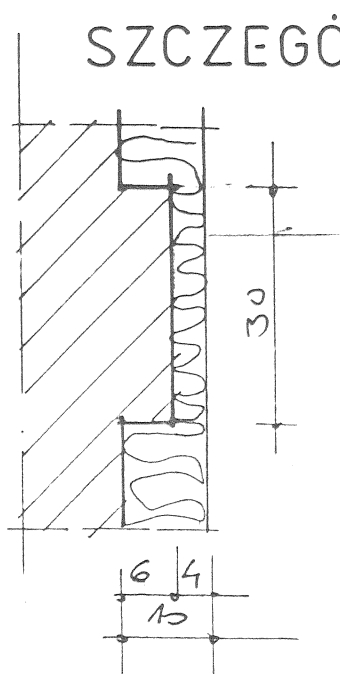
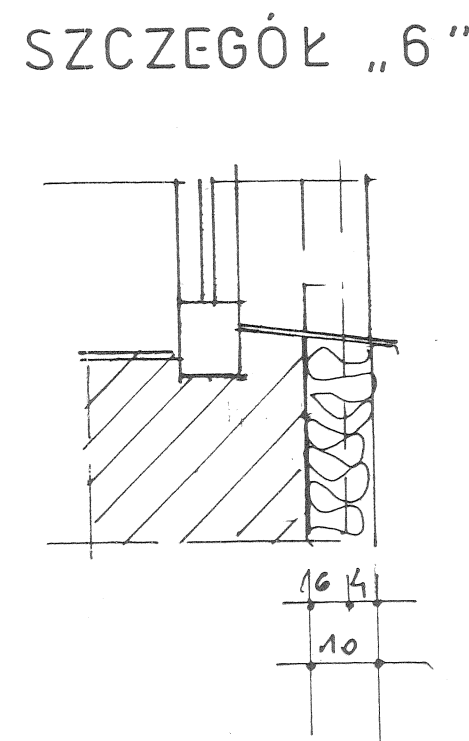
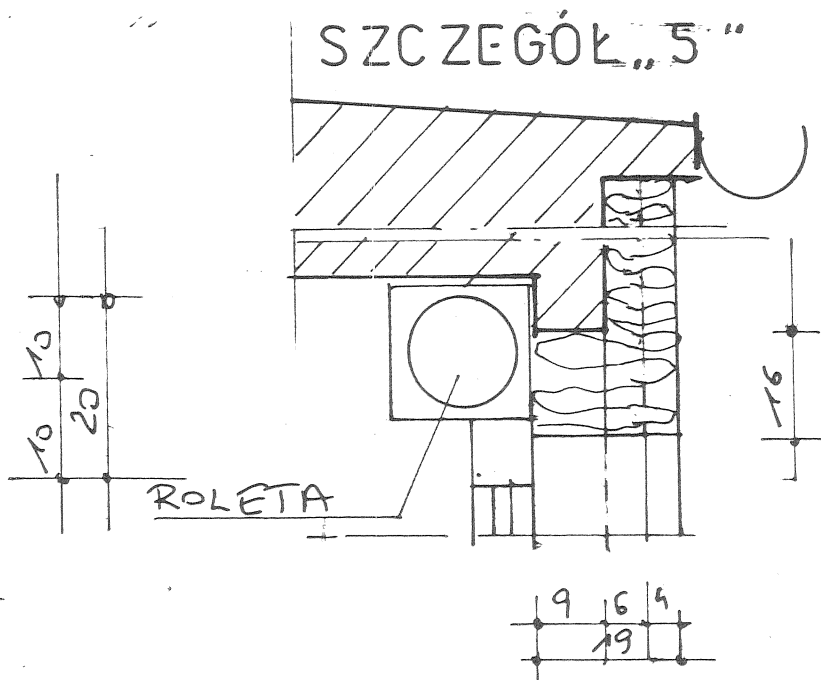
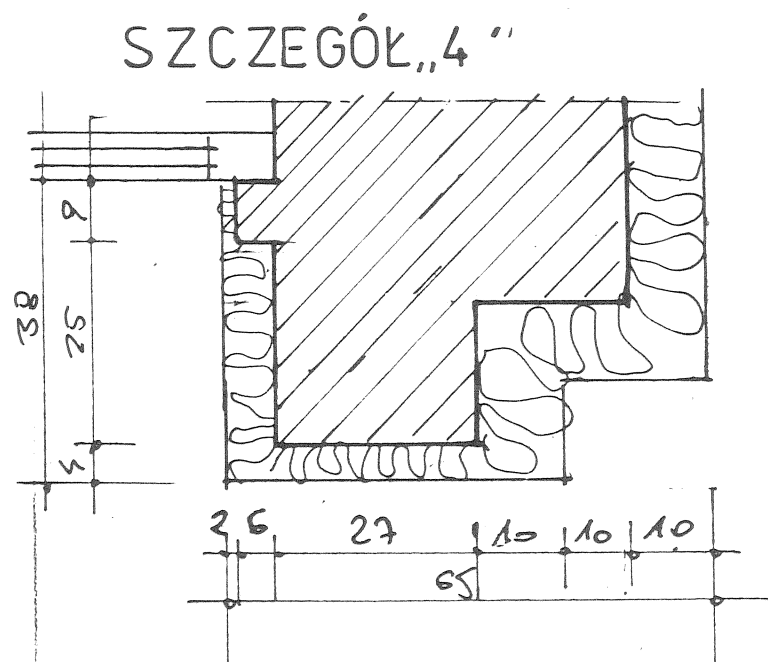
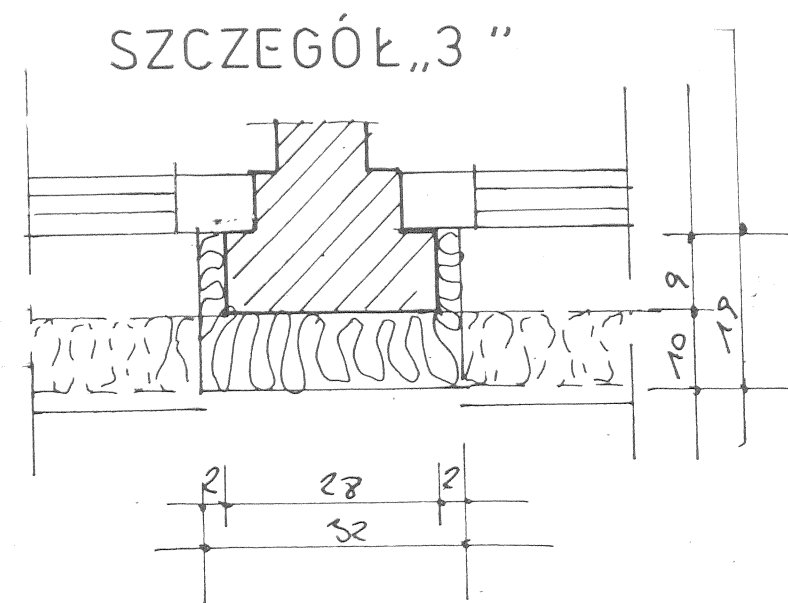
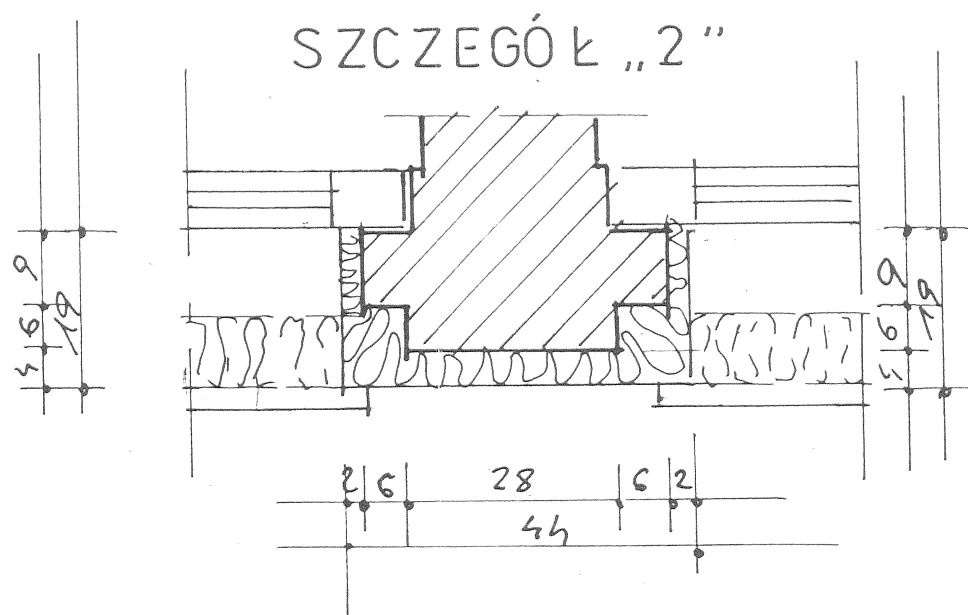
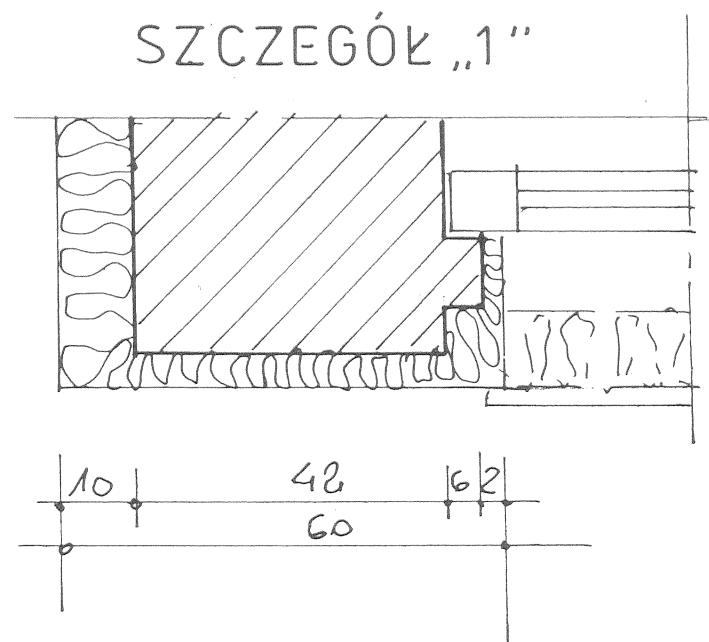


ELEWACJA POŁUDNIOWO-WSCHODNIA

STAN PO PRZEBUDOWIE

SZCZEGÓŁY PRZEBUDOWY

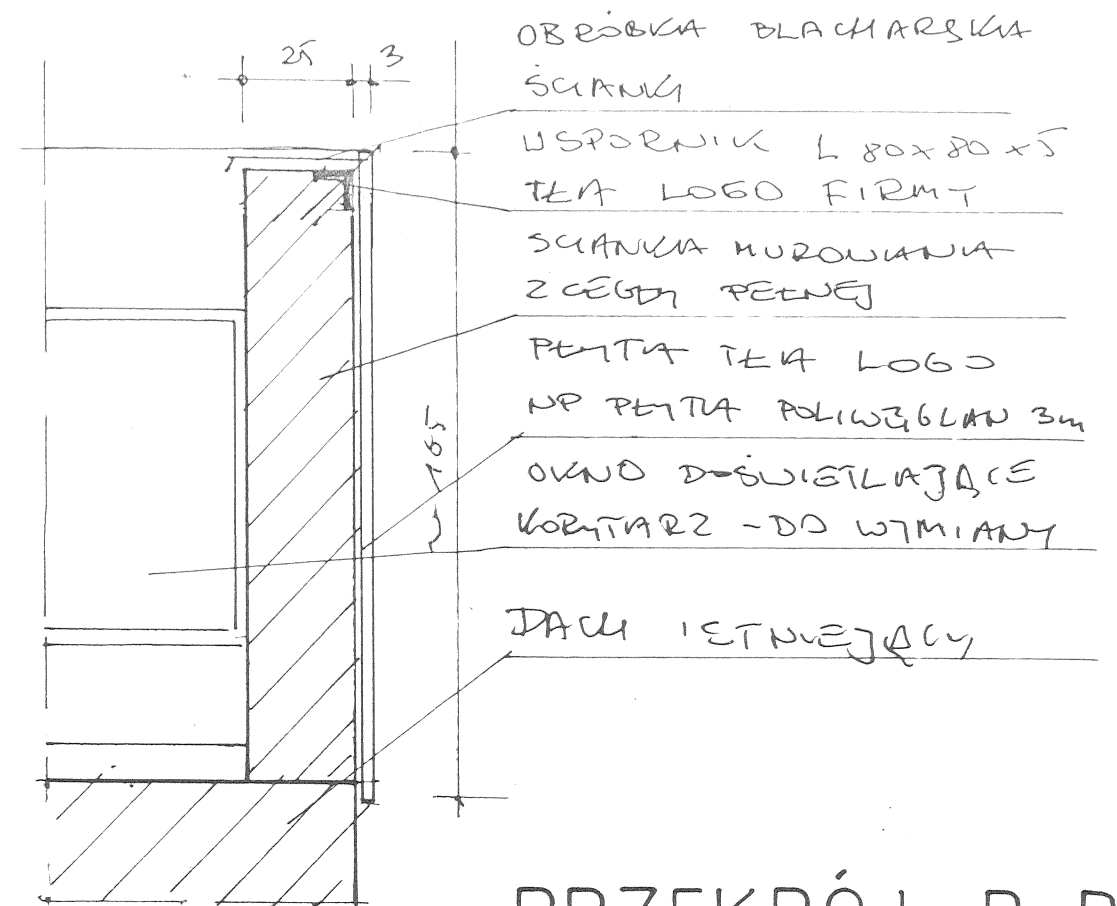
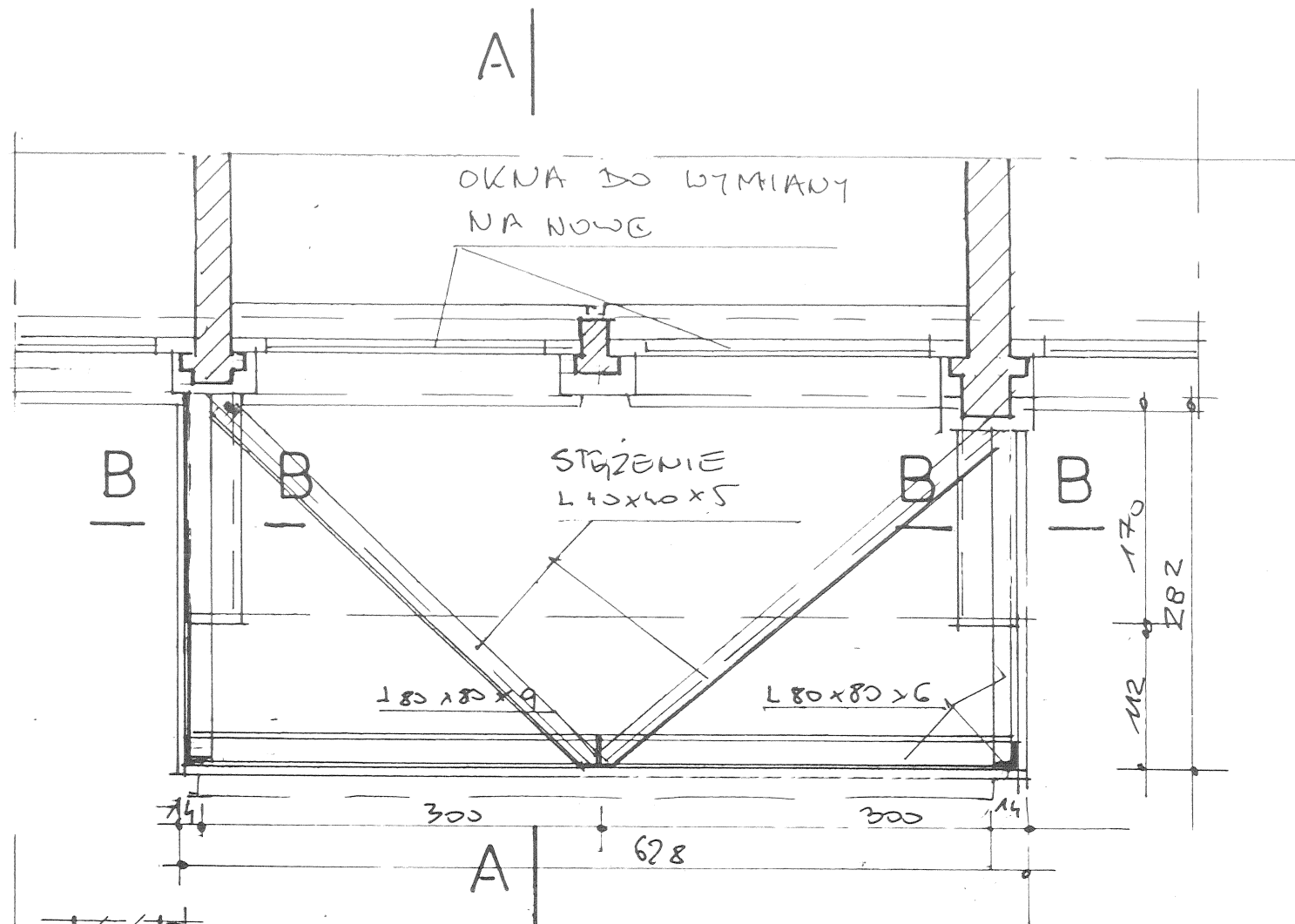
<b>USŁUGI PROJEKTOWE</b> mgr inż. Stanisław Kruchlik ul. Plac Ratuszowy 12/12, tel. 385 70 77 66-100 SULECHÓW NIP 927-115-43-81, Regon 970129165		BUDOWA: PRZEBUDOWA ELEWACJI BUDYNKU BIUROWEGO W SULE- CHÓWIE UL. POZNAŃSKA 18 BRANŻA: KONSTRUKCJA		
INWESTOR: "SUPEKOM" SP. Z O.O.				
AUTOR PROJEKTU SPECJALNOŚĆ	NAZWISKO	DATA	PODPIS	SKALA
			mgr inż. Stanisław Kruchlik	1:100
OPRACOWAŁ SPECJALNOŚĆ			mgr inż. Stanisław Kruchlik	NR RYS.
			mgr inż. Stanisław Kruchlik	9
SPRAWDZIŁ SPECJALNOŚĆ				



SZCZEGÓŁY  
ELEWACJI

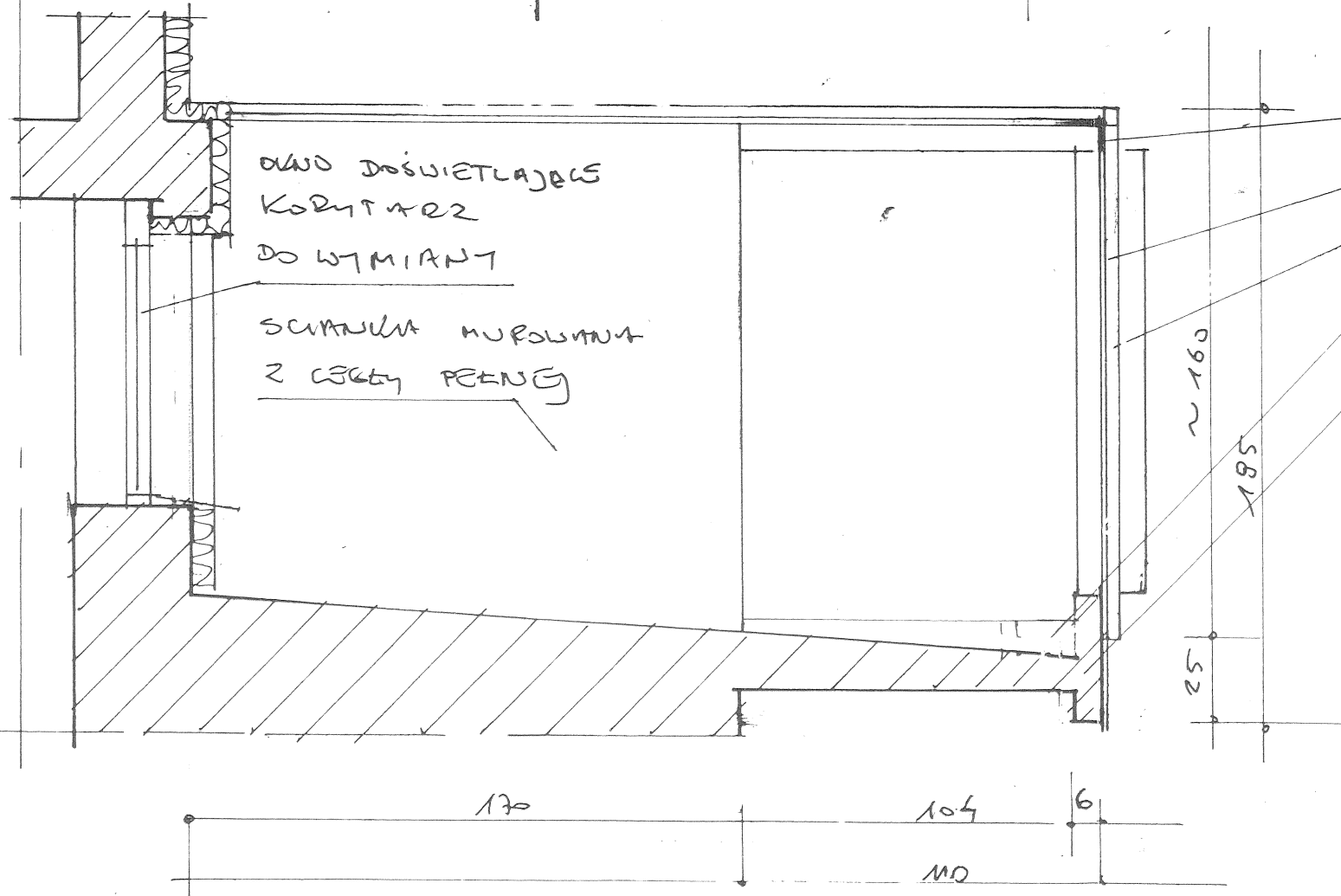
DOCIEPLENIA

<b>USŁUGI PROJEKTOWE</b> mgr Inż. Stanisław Kruchlik ul. Plac Ratuszowy 12/12 tel. 385 70 77 66-100 SULECHÓW NIP 927-115-43-81, Regon 370145113		BUDOWA: PRZEBUDOWA ELEWACJI BUDYNKU BIUROWEGO W SUT LEKOWIE UL. POZNAŃSKA 9 BRANŻA: KONSTRUKCJA	
INWESTOR: "SUPEKOM" SP. Z O.O.			
AUTOR PROJEKTU SPECJALNOŚĆ	NADZIRKO	DATA	PODPIS mgr Inż. Stanisław Kruchlik 143/87/ZG 137/88/ZG
OPRACOWAŁ SPECJALNOŚĆ			SKALA 1:10
SPRAWDZIŁ SPECJALNOŚĆ			NR RYS. 10



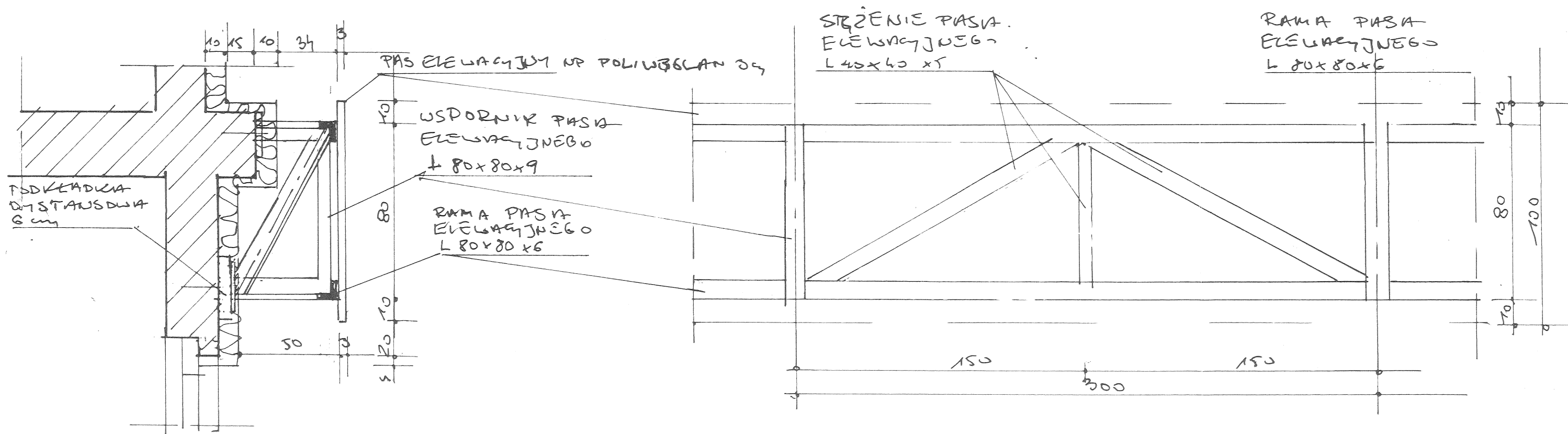
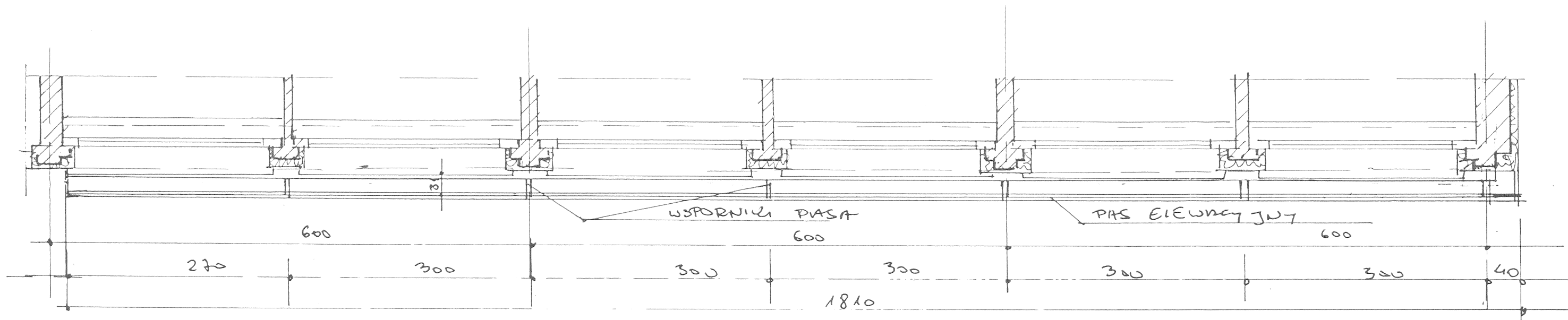
PRZEKRÓJ B-B

KONSTRUKCJA OSŁONY Z LOGO FIRMY NAD WEJŚCIEM



PRZEKRÓJ A-A

<b>USŁUGI PROJEKTOWE</b> mgr inż. Stanisław Kruchlik ul. Piasek Ratuszowy 12/12, tel. 345 70 77 66-100 SULECHÓW NIP 927.115.05-61, Regon 570120150		BUDOWA: PRZEBUDOWA I NACZCI BUDYNKU BIURNEGO 60 W SULECHOWIE UL. POZNANSKA 18 BRANZA: KONSTRUKCJA	
INWESTOR:		"SUPEKSA" SP. Z O.O.	
AUTOR PROJEKTU SPECJALNOŚĆ	IMIĘ I NAZWISKO	DATA	PODPIS
OPRACOWAŁ SPECJALNOŚĆ			
SPRAWDZIŁ SPECJALNOŚĆ			
			SKALA
			1:20
			1:50
			NR RYS.
			M



# KONSTRUKCJA PASA ELEWACYJNEGO

<b>USŁUGI PROJEKTOWE</b> mgr inż. Stanisław Kruchlik ul. Plac Ratuszowy 12/12, tel. 385 70 77 66-100 SULECHÓW NIP 927-115-43-81, Regon 970128153		BUDOWA: PRZEBUDOWA ELEWACJI BUDYNKU BIUROBIM. W SULECHOWIE WIPZNAWIA 13	
INWESTOR: „SUPERM” SP. Z O.O.		BRANŻA: KONSTRUKCJA	
AUTOR PROJEKTU SPECJALNOŚĆ	NAZWISKO	DATA	PODPIS
OPRACOWAŁ SPECJALNOŚĆ			
SPRAWDZIŁ SPECJALNOŚĆ			
			SKALA 1:20 1:50 NR RYS. 12