

DLUGOSĆ: $L \sim 120m$



3.631200 3.631200

— proj. sieć wod.
- - - proj. sieć kan.

BRZEGIE K/SULECHOWA

Rys. nr 4

DLUGOŚĆ: L ~ 150 mb



ZAŁĄCZNIK NR 2

Wzrost mapy: 300
 Wzrost planu: 300
 Skala: 1:500
 Miarę: 1:500
 Miarę: 1:500
 Miarę: 1:500
 Miarę: 1:500

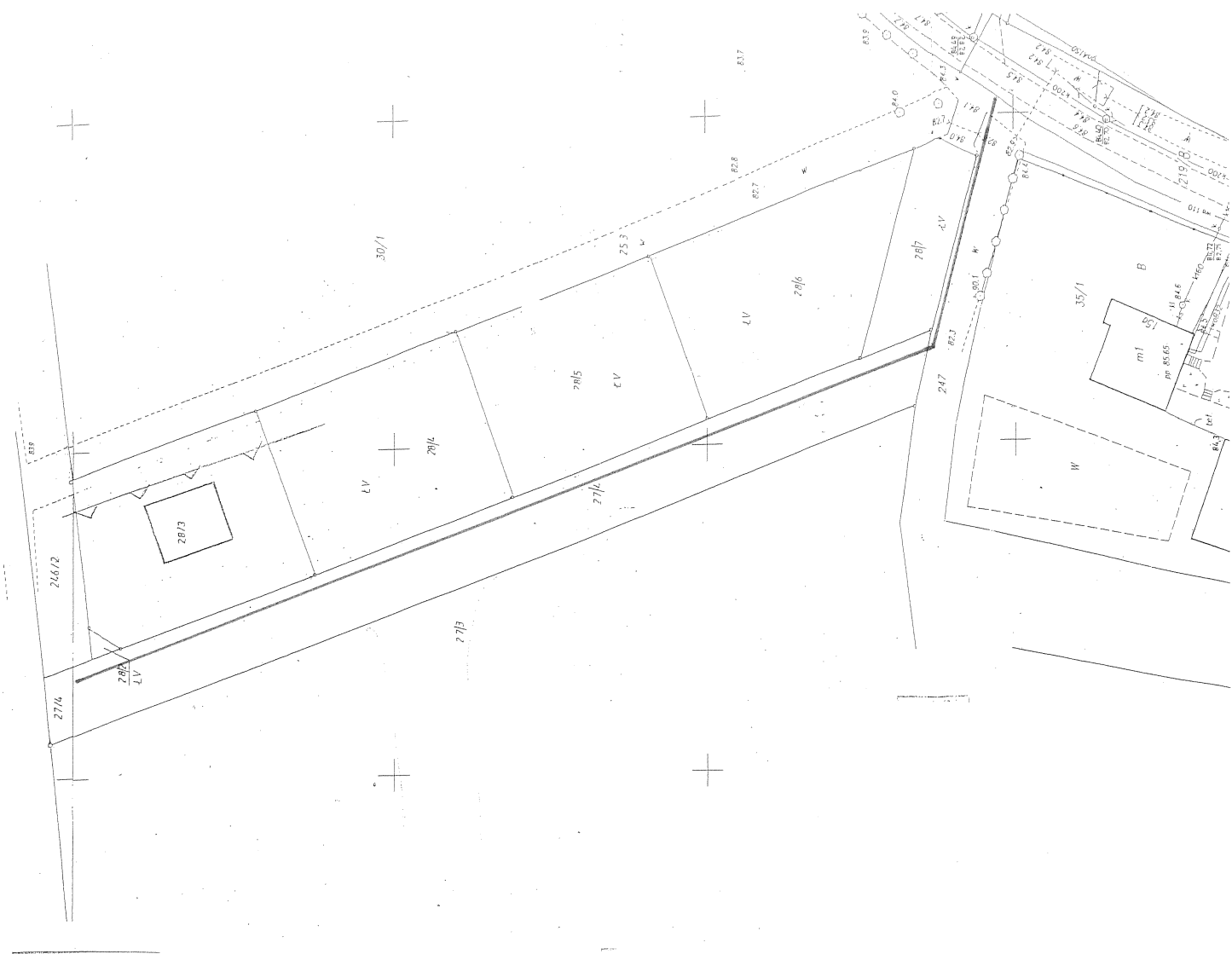
Podpisano: [Signature]
 Data: [Date]
 Miejsce: [Location]

Data ewidencyjne dotycząca części obiektów
 dotychczasowych i planowanych
 dotychczasowych i planowanych
 standardów technicznych.

— proj. sieć kan.
 OBROTNE

Rys. nr 3

Długość: L ≈ 200 mb

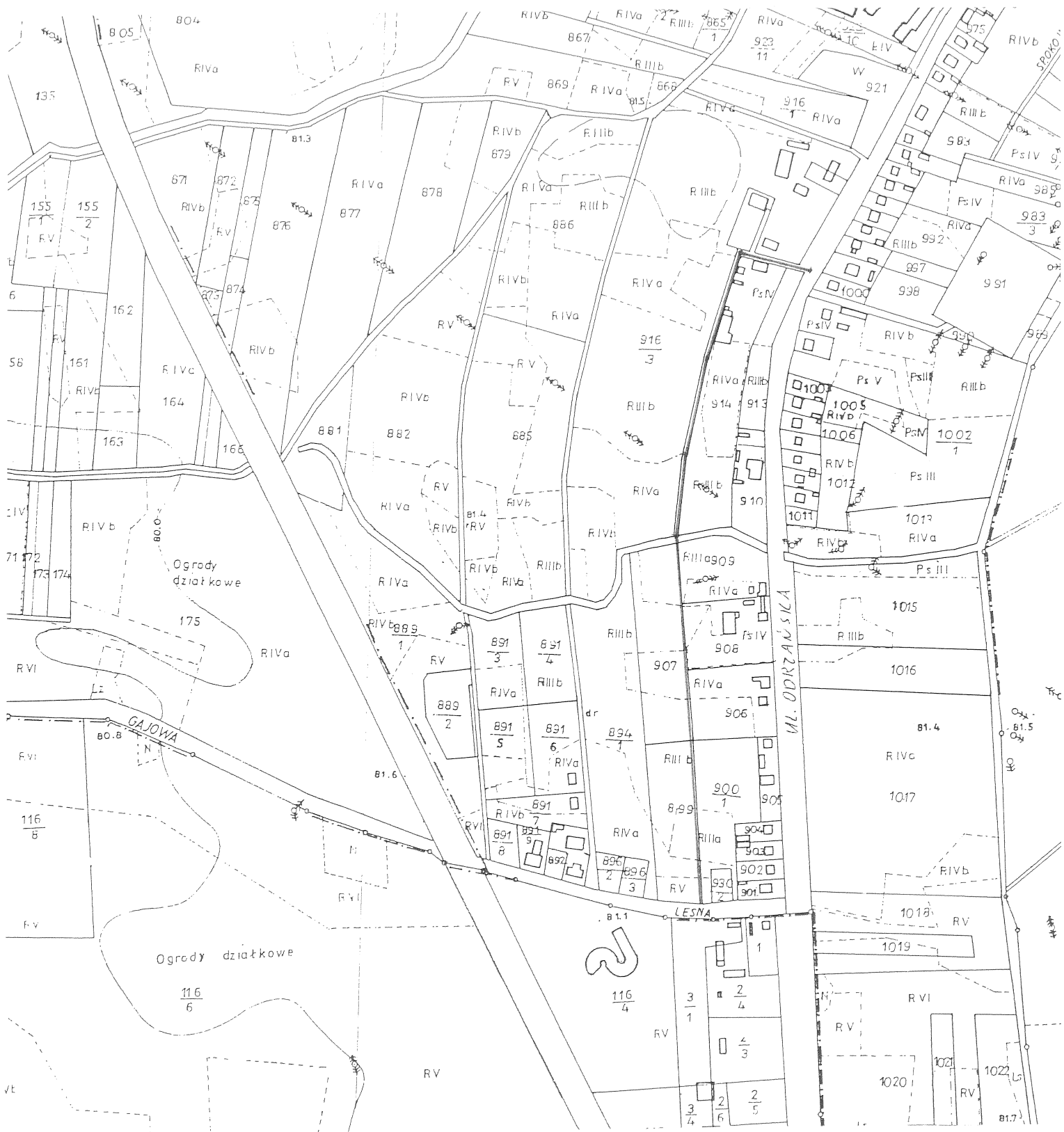


— proj. sieć wod.

OBIĘTNE

Rys. nr 2

Długość: L₂ 600mb



— proj. sieć wod.
SULECHÓW

Rys. nr 1